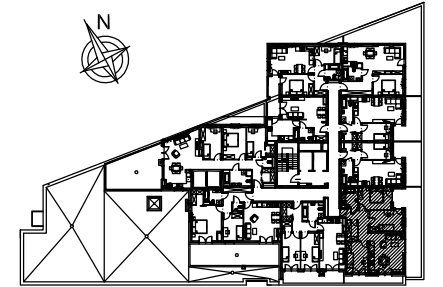
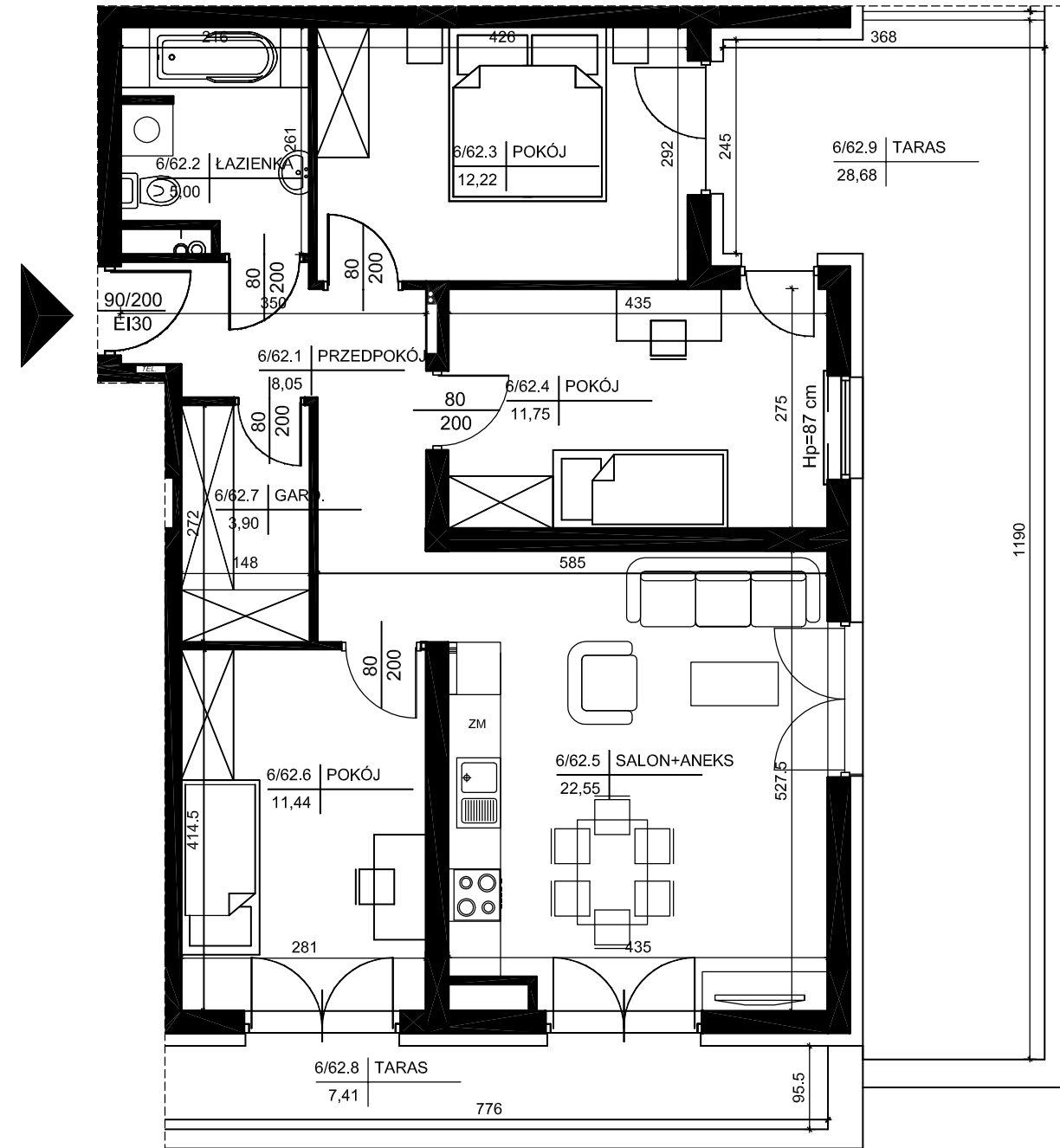


BUDYNEK MIESZKALNY WIELORODZINNY Z USŁUGAMI
(HANDEL DET. ART. SPOŻYWCZYMI I PRZEMYSŁOWYMI)
ORAZ Z GARAŻEM PODZIEMNYM
PRZY UL. PANORAMICZNEJ W KIELCACH

MIESZKANIE NR 62
(4 pokojowe)

PN-ISO 9836
pow. 74,91m²



lokalizacja mieszkania- 5 piętro

MIESZKANIE nr 62

1	przedpokój	8,05m ²
2	łazienka	5,00m ²
3	pokój	12,22m ²
4	pokój	11,75m ²
5	salon+aneks	22,55m ²
6	pokój	11,44m ²
7	garderoba	3,90m ²
suma		74,91m ²
8	taras	7,41m ²
9	taras	28,68m ²

Wszystkie wymiary podane są w stanie surowym bez wykończenia ścian (tynk, glazura itp).

SKALA 1:75

INWESTOR:
BECHER DEVELOPMENT
Spółka z o.o.
Spółka komandytowa
Al. IX Wieków Kielc 6/37
25-516 Kielce



DETAN Sp. z o.o
ul. Słowackiego 16
25-365 Kielce
tel. (+48)041 361 36 65