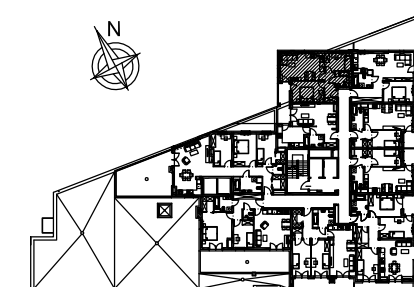
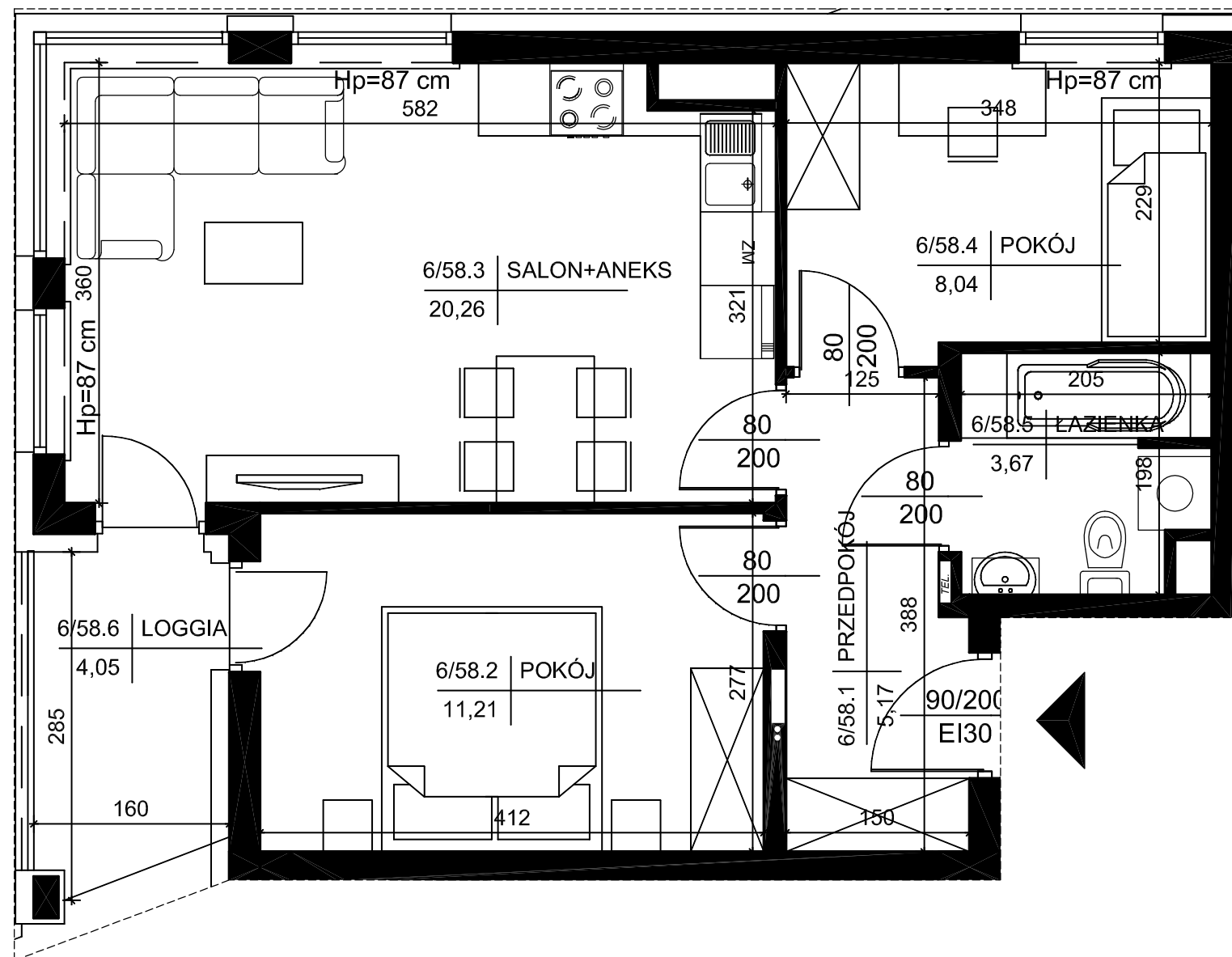


BUDYNEK MIESZKALNY WIELORODZINNY Z USŁUGAMI  
(HANDEL DET. ART. SPOŻYWCZYMI I PRZEMYSŁOWYMI)  
ORAZ Z GARAŻEM PODZIEMNYM  
PRZY UL. PANORAMICZNEJ W KIELCACH

MIESZKANIE NR 58  
(3 pokojowe)

PN-ISO 9836  
pow. 48,35m<sup>2</sup>



lokalizacja mieszkania- 5 piętro

MIESZKANIE nr 58

1	przedpokój	5,17m <sup>2</sup>
2	pokój	11,21m <sup>2</sup>
3	salon+aneks	20,26m <sup>2</sup>
4	pokój	8,04m <sup>2</sup>
5	łazienka	3,67m <sup>2</sup>
	suma	48,35m <sup>2</sup>
	loggia	4,05m <sup>2</sup>

Wszystkie wymiary podane są w stanie surowym bez wykończenia ścian (tynk, glazura itp).

SKALA 1:50



INWESTOR:

BECHER DEVELOPMENT  
Spółka z o.o.  
Spółka komandytowa  
Al. IX Wieków Kielc 6/37  
25-516 Kielce



DETAN Sp. z o.o  
ul. Słowackiego 16  
25-365 Kielce  
tel. (+48)041 361 36 65