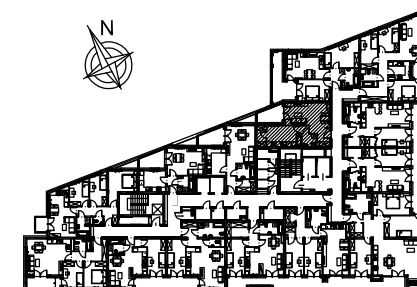


BUDYNEK MIESZKALNY WIELORODZINNY Z USŁUGAMI
(HANDEL DET. ART. SPOŻYWCZYMI I PRZEMYSŁOWYMI)
ORAZ Z GARAŻEM PODZIEMNYM
PRZY UL. PANORAMICZNEJ W KIELCACH

MIESZKANIE NR 51
(1 pokojowe)

PN-ISO 9836
pow. 40,92m²



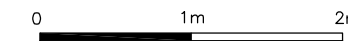
lokalizacja mieszkania- 4 piętro

MIESZKANIE nr 51

1	przedpokój	5,16m ²
2	wc	4,15m ²
3	kuchnia	10,86m ²
4	spiżarka	3,24m ²
5	salon	17,51m ²
	suma	40,92m ²
	loggia	6,17m ²

Wszystkie wymiary podane są w stanie surowym bez wykończenia ścian (tynk, glazura itp).

SKALA 1:50



INWESTOR:

BECHER DEVELOPMENT
Spółka z o.o.
Spółka komandytowa
Al. IX Wieków Kielc 6/37
25-516 Kielce



DETAN Sp. z o.o.
ul. Słowackiego 16
25-365 Kielce
tel. (+48)041 361 36 65

