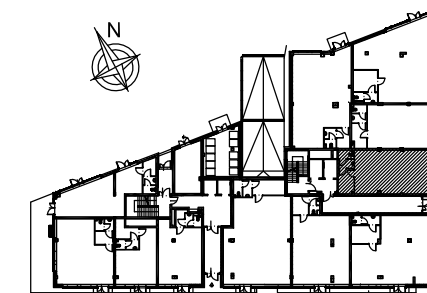
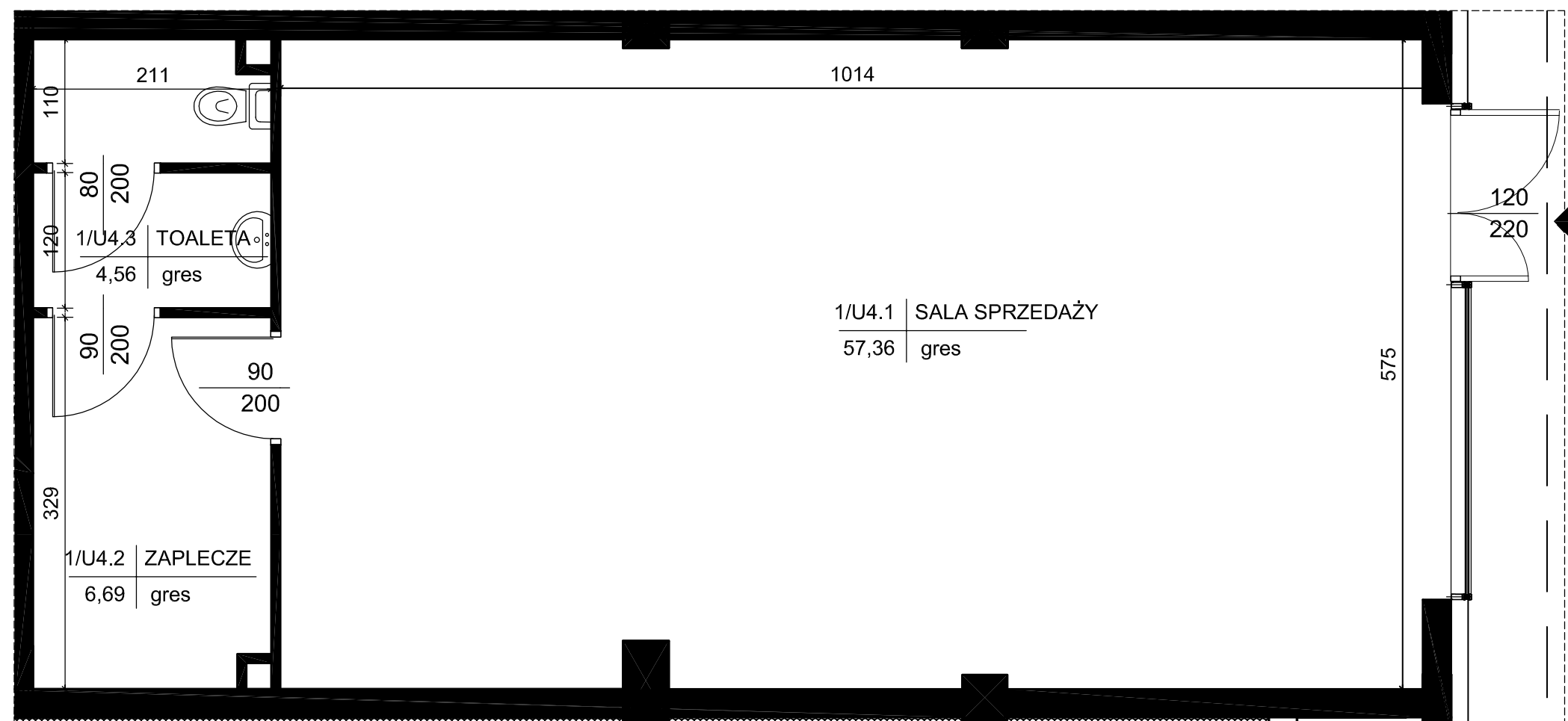


BUDYNEK MIESZKALNY WIELORODZINNY Z USŁUGAMI  
(HANDEL DET. ART. SPOŻYWCZYMI I PRZEMYSŁOWYMI)  
ORAZ Z GARAŻEM PODZIEMNYM  
PRZY UL. PANORAMICZNEJ W KIELCACH

LOKAL HANDLOWY  
NR 4

PN-ISO 9836  
pow. 68,61m<sup>2</sup>



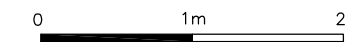
lokalizacja lokalu - parter

LOKAL HANDLOWY nr 4

1	sala sprzedaży	57,36m <sup>2</sup>
2	zaplecze	6,69m <sup>2</sup>
3	toaleta	4,56m <sup>2</sup>
suma		68,61m <sup>2</sup>

Wszystkie wymiary podane są w stanie surowym bez wykończenia ścian (tynk, glazura itp).

SKALA 1:50



INWESTOR:

BECHER DEVELOPMENT  
Spółka z o.o.  
Spółka komandytowa  
Al. IX Wieków Kielc 6/37  
25-516 Kielce



DETAN Sp. z o.o.  
ul. Słowackiego 16  
25-365 Kielce  
tel. (+48)041 361 36 65