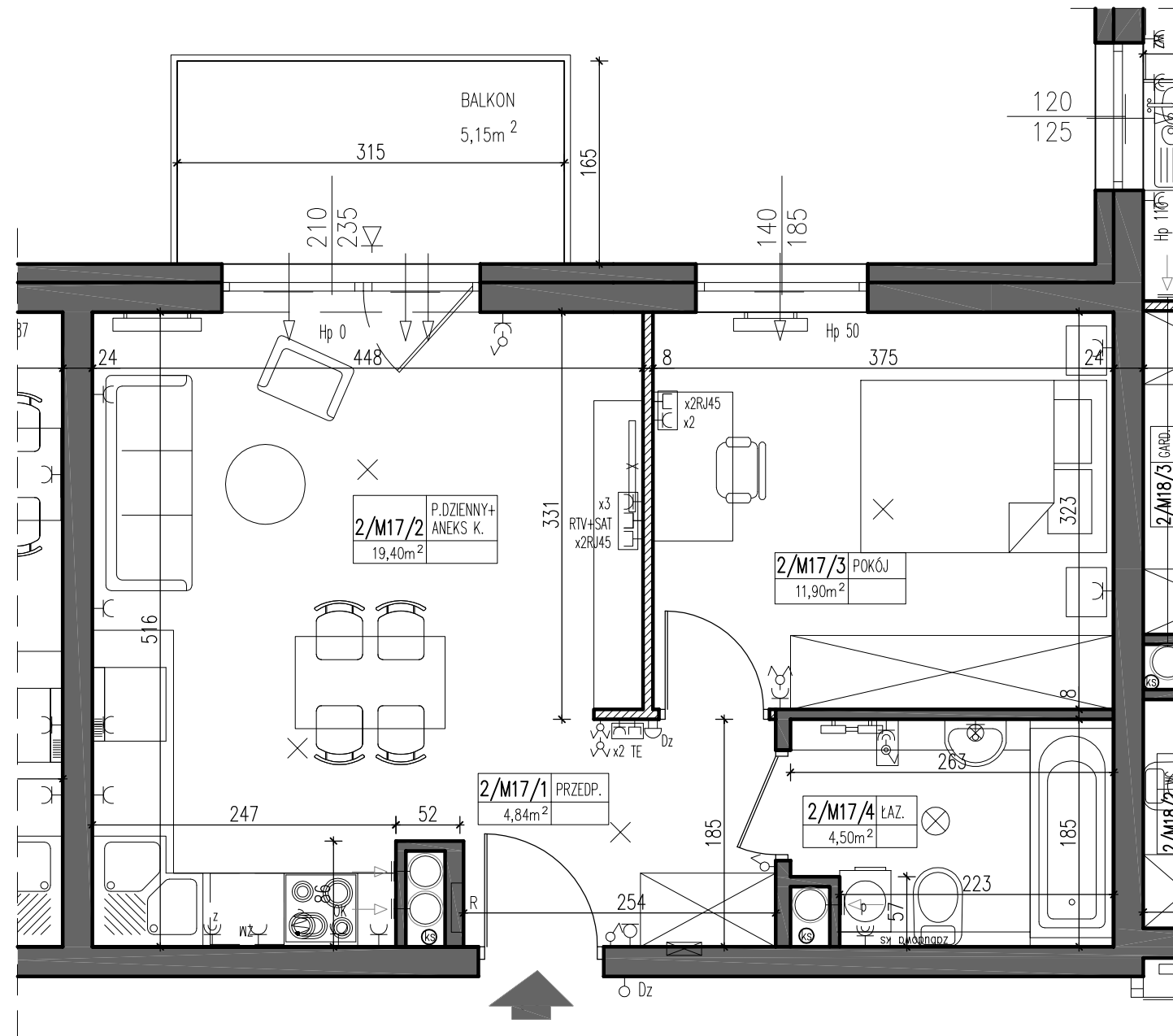


0 1m 2m 3m  
**skala 1: 50**

LEGENDA:

- R ——— - rozdzielnice
- ▭ - grzejniki
- ▭ - grzejniki łazienkowe
- ⊕ - nawiewniki okienne
- ⊗ - tablica bezpiecznikowa mieszkaniowa (elektryczna i teletechniczna)
- ⊗ - wypust oświetleniowy do kinkietu bryzgoszczelnego
- ⊗ - wypust oświetleniowy - kinkiet zewn. LED IP55
- ⊗ - łącznik 1-biegunowy p.t. IP20
- ⊗ - łącznik świecznikowy p.t. IP20
- ⊗ - łącznik krzyżowy p.t. IP20
- ⊗ - łącznik 1-biegunowy p.t. IP44
- ⊗ - łącznik schodowy p.t. IP44
- ⊗ - łącznik schodowy p.t. IP20
- ⊗ - wypust oświetleniowy do żyrandola
- ⊗ - wypust oświetleniowy do plafonu bryzgoszczelnego
- Dz - przycisk dzwonkowy
- ⇒ Dz - dzwonek
- ⊖ - stacja wideofonu w mieszkaniu
- ⊗ - zestaw w ramce podwójnej p.t. - na wys.1,3m (gn. wtyczkowe jednofazowe p.t. łącznik schodowy)
- ⊗ - gniazdo wtyczkowe jednofazowe p.t. podwójne
- ⊗ - 2x gniazdo wtyczkowe jednofazowe p.t. pojedyncze hermetyczne w ramce wspólnej
- ⊗ OK - gniazdo wtyczkowe jednofazowe p.t. pojedyncze na wys.2,2m, zasilanie okapu nad kuchnią
- ⊗ EP - 2x gniazdo wtyczkowe jednofaz. hermet. pojedyncze p.t. zas. pralki, montaż na wysokości 1,2m
- ⊗ z - gniazdo wtyczkowe jednofaz. hermet. pojedyncze p.t. na wys. 0,5m, zasilanie zmywarki
- ⊗ - wypust zasilający kuchnię indukcyjną w puszcze p.t. zakończony kostką
- ⊗ x2RJ45 x2 - zestaw gniazdowy p.t. w ramce podwójnej p.t. na wys. 1,3m, gniazdo 2xRJ45, gniazdo 230V ogólne podwójne
- ⊗ - zestaw gniazdowy p.t. w ramce wspólnej gniazdo tel., gn. 1xRJ45
- ⊗ T+RJ45 RTV+SAT x3 - gniazdo telewizyjne RTV+SAT, gniazdo ogólne 230V potrójne
- ⊗ - zestaw gniazdowy p.t. w ramce wspólnej gn. 2xRJ45
- ⊗ 2xRJ45 RTV+SAT x2 - gniazdo telewizyjne RTV+SAT, gniazdo ogólne 230V podwójne



LEGENDA:

- ▬ ŚCIANY KONSTRUKCYJNE ORAZ ŚCIANY DZIAŁOWE ŁAZIENKI I SZACHTÓW TECHNICZNYCH
- ▨ ŚCIANY DZIAŁOWE MOŻLIWE DO USUNIĘCIA

UWAGA:

NA RYSUNKU PRZEDSTAWIONO PRZYKŁADOWĄ ARANŻACJĘ POMIESZCZEŃ, DRZWI WEWNĘTRZNYCH ORAZ WYPOSAŻENIA. PRZEDSTAWIONE NA RYSUNKU WYMIARY POMIESZCZEŃ PODANO DLA STANU SUROWEGO ŚCIAN (BEZ UWZGLĘDNIENIA TYNKÓW ORAZ GLAZURY), NATOMIAST POWIERZCHNIE PODANO DLA STANU WYKOŃCZONEGO ŚCIAN.

# APARTAMENTY TURYSTYCZNA

INWESTOR

**BECHER**  
DEVELOPER

Becher Development Sp. z o.o. | Wspólnicy Spółka komandytowa

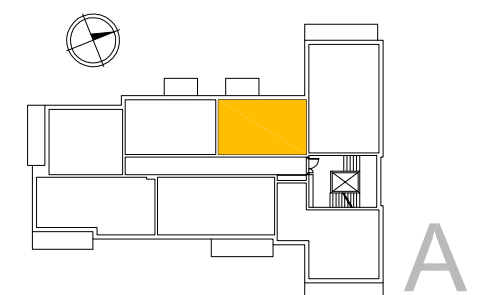
Al. IX Wieków Kielce 6/37, 25-516 Kielce

## ZESTAWIENIE POWIERZCHNI

MIESZKANIE M17		
LP	NAZWA POMIESZCZENIA	POW.(m <sup>2</sup> )
1	PRZEDPOKÓJ	4,84
2	POKÓJ + ANEKS KUCH.	19,40
3	POKÓJ	11,90
4	ŁAZIENKA	4,50
<b>RAZEM</b>		<b>40,64</b>
5	BALKON	5,15

POWIERZCHNIE WG PN-ISO-9836:1997

## LOKALIZACJA



KONDYGNACJA

**2 PIĘTRO**

OZNACZENIE

**M 17**

OPRACOWANIE

DOBRA FORMA PRACOWNIA ARCHITEKTONICZNA  
Kielce, ul. Kosciuszki 11 / 227