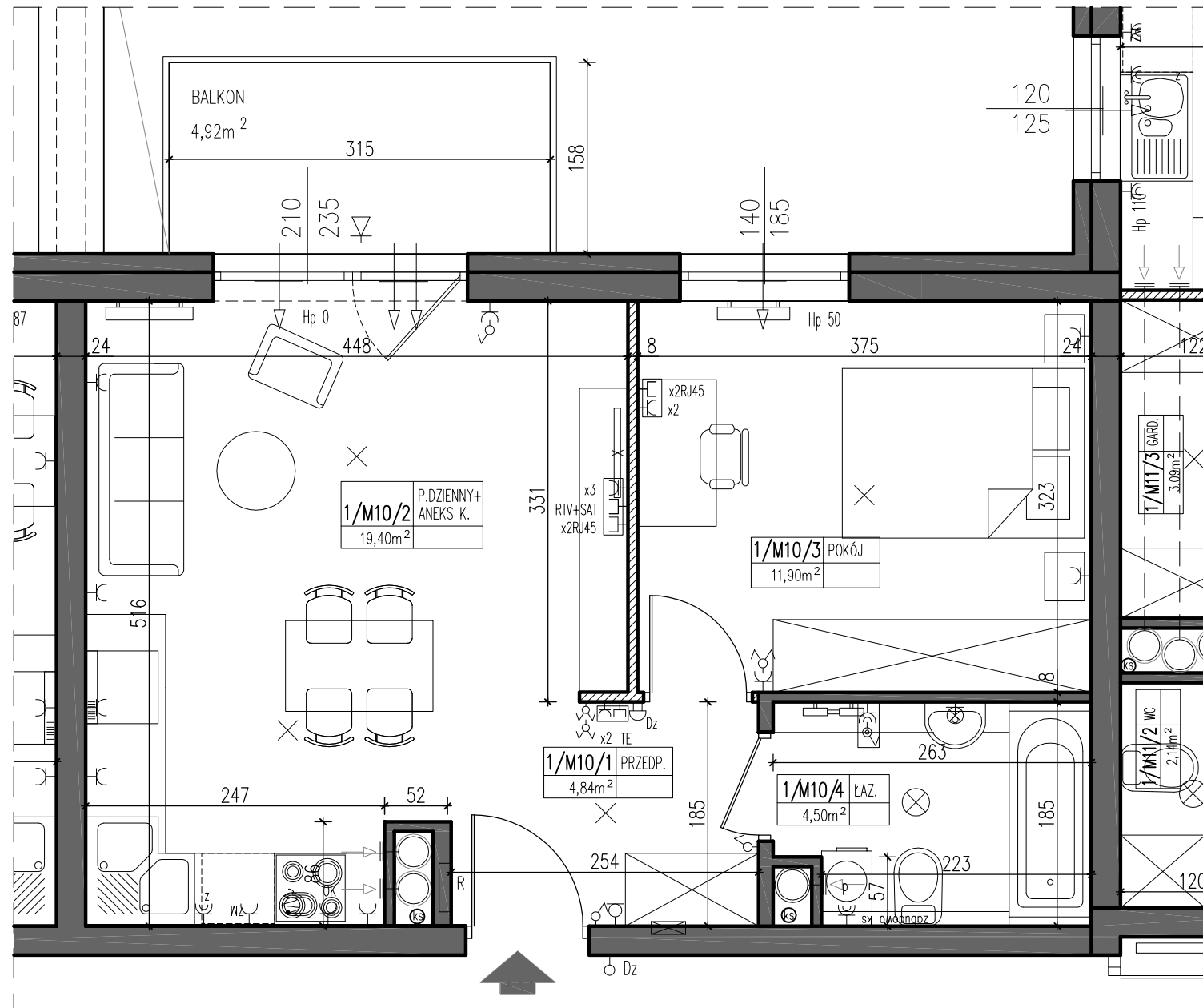


0 1m 2m 3m
skala 1: 50

LEGENDA:

- R - rozdzielacze
- grzejniki
- grzejniki łazienkowe
- nawiewniki okienne
- tablica bezpiecznikowa mieszkaniowa (elektryczna i teletechniczna)
- wypust oświetleniowy do kinkietu bryzgoszczelnego
- wypust oświetleniowy - kinkiet zewn. LED IP55
- łącznik 1-biegunowy p.t. IP20
- łącznik świecznikowy p.t. IP20
- łącznik krzyżowy p.t. IP20
- łącznik 1-biegunowy p.t. IP44
- łącznik schodowy p.t. IP44
- łącznik schodowy p.t. IP20
- wypust oświetleniowy do żyrandola
- wypust oświetleniowy do plafonu bryzgoszczelnego
- przycisk dzwonekowy
- dzwonek
- stacja wideofonu w mieszkaniu
- zestaw w ramce podwójnej p.t. - na wys.1,3m (gn. wtyczkowe jednofazowe p.t. łącznik schodowy)
- gniazdo wtyczkowe jednofazowe p.t. podwójne
- 2x gniazdo wtyczkowe jednofazowe p.t. pojedyncze hermetyczne w ramce wspólnej
- gniazdo wtyczkowe jednofazowe p.t. pojedyncze na wys.2,2m, zasilanie okapu nad kuchnią
- 2x gniazdo wtyczkowe jednofaz. hermet. pojedyncze p.t. zas. pralki, montaż na wysokości 1,2m
- gniazdo wtyczkowe jednofaz. hermet. pojedyncze p.t. na wys. 0,5m, zasilanie zmywarki
- wypust zasilający kuchnię indukcyjną w puszcze p.t. zakończony kostką
- zestaw gniazdowy p.t. w ramce podwójnej p.t. na wys. 1,3m, gniazdo 2xRJ45, gniazdo 230V ogólne podwójne
- zestaw gniazdowy p.t. w ramce wspólnej gniazdo tel., gn. 1xRJ45
- gniazdo telewizyjne RTV+SAT, gniazdo ogólne 230V potrójne
- zestaw gniazdowy p.t. w ramce wspólnej gn. 2xRJ45
- gniazdo telewizyjne RTV+SAT, gniazdo ogólne 230V podwójne



LEGENDA:

- ŚCIANY KONSTRUKCYJNE ORAZ ŚCIANY DZIAŁOWE ŁAZIENKI I SZACHTÓW TECHNICZNYCH
- ŚCIANY DZIAŁOWE MOŻLIWE DO USUNIĘCIA

UWAGA:

NA RYSUNKU PRZEDSTAWIONO PRZYKŁADOWĄ ARANŻACJĘ POMIESZCZEŃ, DRZWI WEWNĘTRZNYCH ORAZ WYPOSAŻENIA. PRZEDSTAWIONE NA RYSUNKU WYMIARY POMIESZCZEŃ PODANO DLA STANU SUROWEGO ŚCIAN (BEZ UWZGLĘDNIENIA TYNKÓW ORAZ GLAZURY), NATOMIAST POWIERZCHNIE PODANO DLA STANU WYKOŃCZONEGO ŚCIAN.

APARTAMENTY TURYSTYCZNA

INWESTOR

BECHER
DEVELOPER

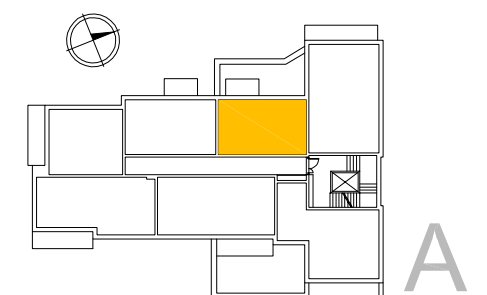
Al. IX Wieków Kielce 6/37, 25-516 Kielce

ZESTAWIENIE POWIERZCHNI

MIESZKANIE M10		
LP	NAZWA POMIESZCZENIA	POW.(m ²)
1	PRZEDPOKÓJ	4,84
2	POKÓJ + ANEKS KUCH.	19,40
3	POKÓJ	11,90
4	ŁAZIENKA	4,50
RAZEM		40,64
5	BALKON	4,92

POWIERZCHNIE WG PN-ISO-9836:1997

LOKALIZACJA



KONDYGNACJA

1 PIĘTRO

OZNACZENIE

M 10

OPRACOWANIE

DOBRA
FORMA PRACOWNIA ARCHITEKTONICZNA
Kielce, ul. Kosciuszki 11 / 227