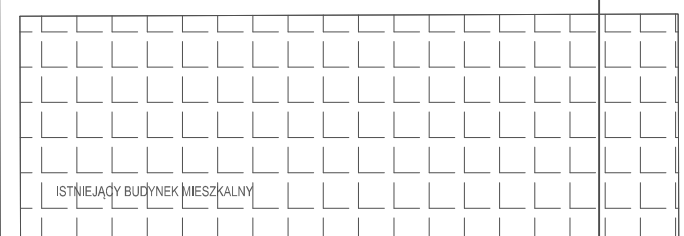
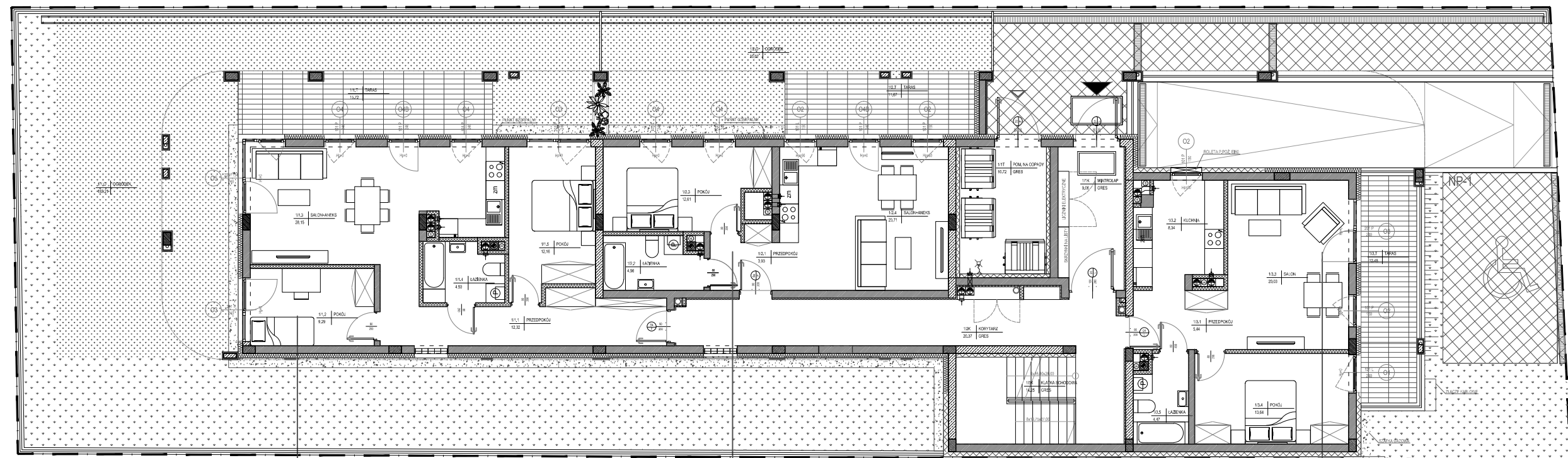
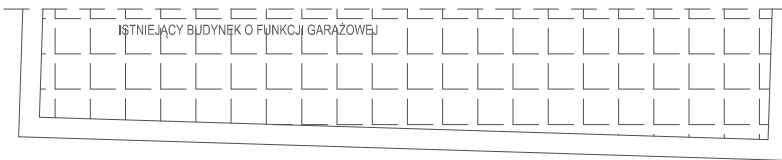


Becher Development
Sp. z o.o. Sp. K.,
Al. IX Wieków Kielc 6/37,
25-516 Kielce

**Budynek mieszkalny wielorodzinny
z garażem podziemnym
przy ul. Targowej w Kielcach**

Parter



MIESZKANIE NR 1	3P
POWIERZCHNIA	66,42 m ²
TARAS	15,72 m ²
OGRÓDEK	183,21 m ²

MIESZKANIE NR 2	2P
POWIERZCHNIA	45,21 m ²
TARAS	11,87 m ²
OGRÓDEK	33,02 m ²

MIESZKANIE NR 3	2P+K
POWIERZCHNIA	51,92 m ²
TARAS	12,48 m ²



SKALA 1:150

1. Powierzchnie pomieszczeń zgodne z Polską Normą PN-ISO 9836:1997.
 2. Podane wymiary nie uwzględniają wykończenia ścian (tynków).
 3. Na etapie projektu wykonawczego i w czasie realizacji obiektu, mogą wystąpić korekty w powierzchni lokalu, wymiarów pomieszczeń i układzie ścian.
 4. Niniejsza karta katalogowa przedstawia przykładową aranżację mieszkania.
- Rysunek objęty prawami autorskimi firmy:
"Detan Spółka z ograniczoną odpowiedzialnością"



Projektant:
DETAN Sp. z o.o.
ul. Słowackiego 16
25-365 Kielce
tel. (+48)041 361 36 65