

Becher Development
Sp. z o.o. Sp. K.,
Al. IX Wieków Kielc 6/37,
25-516 Kielce

Budynek mieszkalny wielorodzinny
z garażem podziemnym
przy ul. Targowej w Kielcach

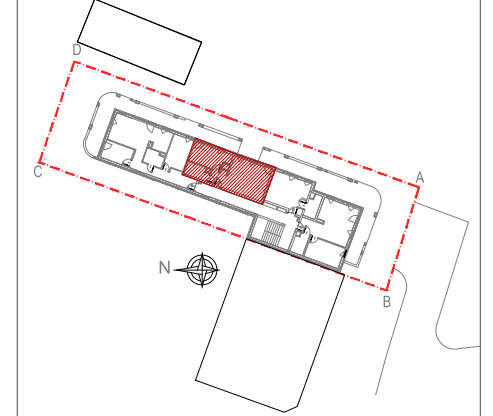
Mieszkanie nr 5
I PIĘTRO

Ilość pokoi:
2 pokoje

45,40m²
pow. wg PN-ISO 9836



I piętro
lokalizacja mieszkania



Mieszkanie nr 5

1	Przedpokój	4,12m ²
2	Łazienka	4,96m ²
3	Pokój	12,61m ²
4	Salon + Aneks	23,71m ²

45,40m²

Balkon
Balkon
9,46m²
5,20m²

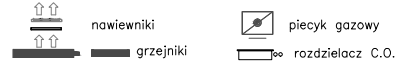
- 1.Powierzchnie pomieszczeń zgodne z Polską Normą PN-ISO 9836:1997.
- 2.Podane wymiary nie uwzględniają wykończenia ścian(tynków).
- 3.Na etapie projektu wykonawczego i w czasie realizacji obiektu, mogą wystąpić korekty w powierzchni lokalu, wymiarów pomieszczeń i układzie ścian.
- 4.Niniejsza karta katalogowa przedstawia przykładową aranżację mieszkania.

Rysunek objęty prawami autorskimi firmy:
"Detan Spółka z ograniczoną odpowiedzialnością"



Projektant:
DETAN Sp. z o.o
ul. Słowackiego 16
25-365 Kielce
tel. (+48)041 361 36 65

LEGENDA:



INSTALACJA OŚWIETLENIOWA

- Wypust sufitowy do oprawy typu zyrandol 3x60W zakup indywidualny
- Wypust sufitowy do oprawy typu tazienkowa 1x60W zakup indywidualny
- Wypust sufitowy do oprawy typu kuchenna 1x60W zakup indywidualny
- Wypust sufitowy do oprawy 1x60W zakup indywidualny
- Wypust ścienny do oprawy osw. typu kinkiet 1x40W zakup indywidualny
- Wypust do oprawy osw. na tarasie/balkonie 1x60W zakup indywidualny
- Wypust oświetleniowy szafek kuchennych
- Wypust oświetleniowy nad lustrem w łazience
- Łącznik p/t jednobiegunowy
- Łącznik p/t świecznikowy
- Łącznik p/t schodowy
- Łącznik p/t krzyżowy
- Łącznik p/t jednobiegunowy hermetyczny
- Łącznik p/t świecznikowy hermetyczny
- Łącznik p/t schodowy hermetyczny
- Dz - przycisk zwierny p/t "dzwonek"
- W - dzwonek wewnętrzny w mieszkaniu
- AC - łącznik do oświetlenia na tarasie/balkonie z sygnalizacją stanu
- BC - łącznik 2-bieg do gniazda na balkonie

INSTALACJA GNAZD WTYKOWYCH 230V

- Gniazdo 230V (L+N+PE-ramka pojedyncza) p/t
- Gniazdo 230V x2 (L+N+PE-ramka podwójna) p/t
- Gniazdo 230V x3 (L+N+PE-ramka podwójna) p/t
- Gniazdo 230V (L+N+PE-ramka pojedyncza) p/t hermetyczne
- Gniazdo 230V do pralki(L+N+PE-ramka pojedyncza) p/t hermetyczne
- Gniazdo 230V do okapu (L+N+PE-ramka podwójna) p/t hermetyczne
- Gniazdo 230V do zmywarki (L+N+PE-ramka podwójna) p/t hermetyczne
- Gniazdo 230V do lodówki (L+N+PE-ramka podwójna) p/t hermetyczne
- Gniazdo 230V x2 (L+N+PE-ramka podwójna) p/t hermetyczne
- Gniazdo 230V x3 (L+N+PE-ramka podwójna) p/t hermetyczne
- Gniazdo 230V na balkonie (L+N+PE) p/t hermetyczne IP65
- zestaw:
 - gniazdo hermetyczne 230V
 - łącznik pojedynczy hermetyczny do wypustu nad umywalką
- Wypust 400V kuchnia elektryczna
- wypust elektryczny - typ i przekrój podany na rysunku

TABLICE ROZDZIELCZE

- Projektowana tablica rozdzielcza lokali mieszkalnych montaż na 1,4m (spód tablicy)
- Projektowana tablica teletechniki lokali mieszkalnych montaż na 0,3m (spód tablicy)

INSTALACJE TELETECHNICZNE

- wypust pod unifon w mieszkaniu
- wypust zakończony w puszcze pod montaż gniazda tel.

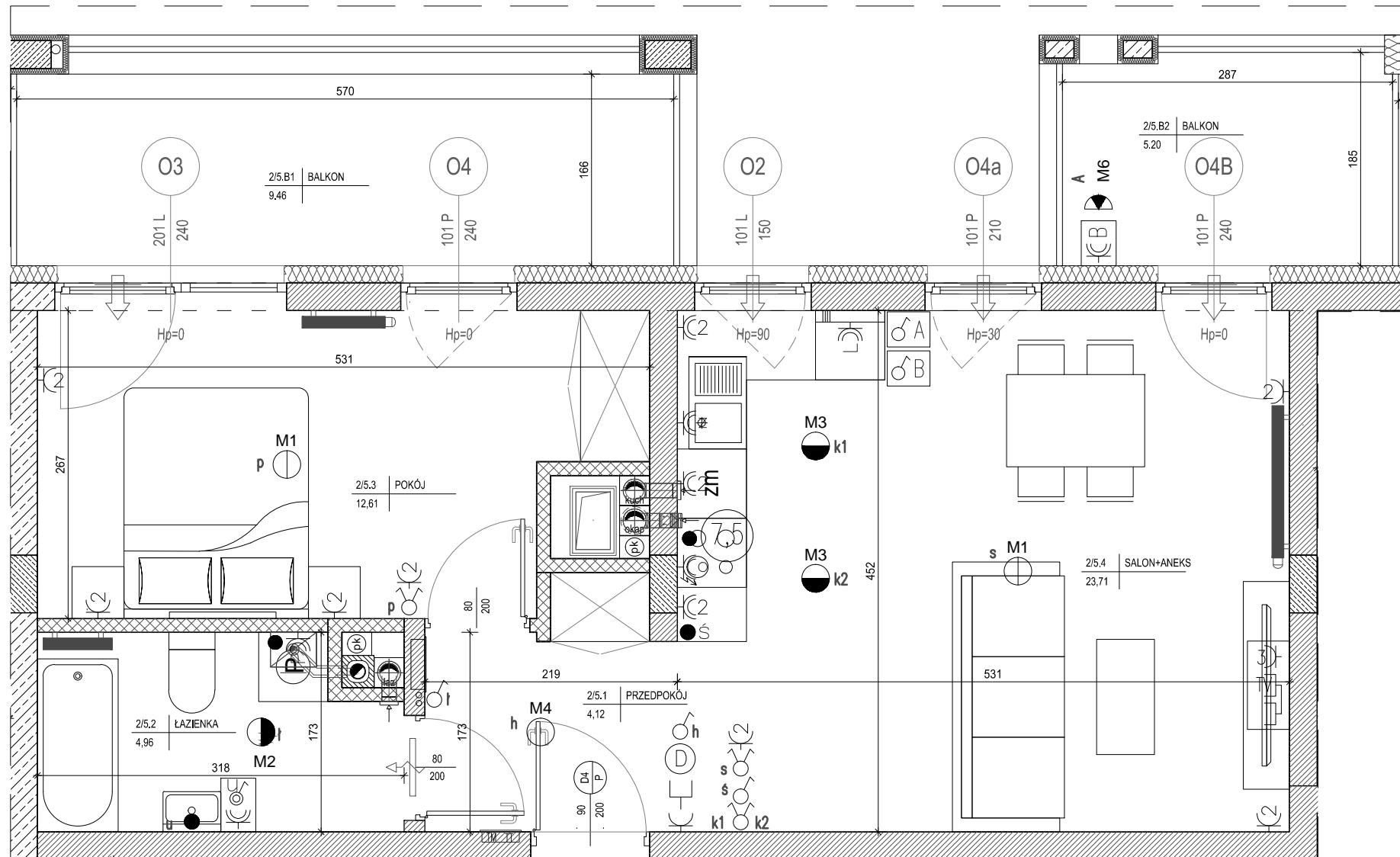
- zestaw:
 - x3 gniazdo hermetyczne 230V
 - x1 gniazdo TV (telewizji kablowej)
 - x1 gniazdo RTV (TV+R+SAT)
 - x1 gniazdo 2xRJ45 (internet)

- zestaw:
 - gniazdo p/t 1x230V IP44
 - łącznik p/t pojedyncze IP44 do wypustu nad umywalką

ściana zewnętrzna gr. 24 cm
żelbetowa/murowana +styropian 15cm

elementy zew. i wewn. żelbetowe

ścianki działowe murowane gr. 12 i 18cm



SKALA 1:50

