

Becher Development  
Sp. z o.o. Sp. K.,  
Al. IX Wieków Kielc 6/37,  
25-516 Kielce

Budynek mieszkalny wielorodzinny  
z garażem podziemnym  
przy ul. Targowej w Kielcach

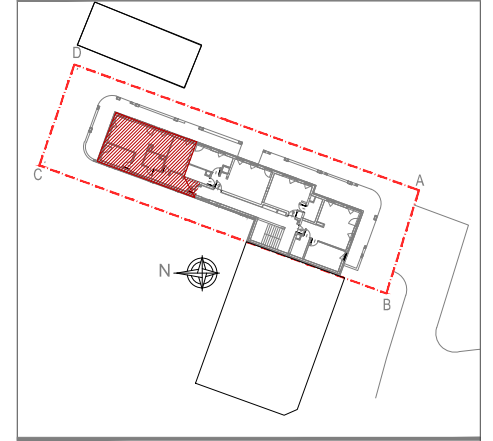
Mieszkanie nr 4  
I PIĘTRO

Ilość pokoi:  
3 pokoje

66,42m<sup>2</sup>  
pow. wg PN-ISO 9836



I piętro  
lokalizacja mieszkania



Mieszkanie nr 4

1	Przedpokój	12,32m <sup>2</sup>
2	Pokój	9,29m <sup>2</sup>
3	Salon + Aneks	28,15m <sup>2</sup>
4	Łazienka	4,50m <sup>2</sup>
5	Pokój	12,16m <sup>2</sup>

66,42m<sup>2</sup>

Balkon 37,27m<sup>2</sup>

LEGENDA:

- nawiewniki
- piecyk gazowy
- grzejniki
- rozdzielacz C.O.

INSTALACJA OŚWIETLENIOWA

- Wypust sufitowy do oprawy typu zyrandal 3x60W zakup indywidualny
- Wypust sufitowy do oprawy typu łazienkowa 1x60W zakup indywidualny
- Wypust sufitowy do oprawy typu kuchenna 1x60W zakup indywidualny
- Wypust sufitowy do oprawy 1x60W zakup indywidualny
- Wypust ścienny do oprawy osw. typu kinkiet 1x40W zakup indywidualny
- Wypust do oprawy osw. na tarasie/balkonie 1x60W zakup indywidualny
- Wypust oświetleniowy szafek kuchennych
- Wypust oświetleniowy nad lustrem w łazience
- Łącznik p/t jednobiegunowy
- Łącznik p/t świecznikowy
- Łącznik p/t schodowy
- Łącznik p/t krzyżowy
- Łącznik p/t jednobiegunowy hermetyczny
- Łącznik p/t świecznikowy hermetyczny
- Łącznik p/t schodowy hermetyczny
- przycisk zwrotny p/t "dzwonek"
- dzwonek wewnętrzny w mieszkaniu
- Łącznik do oświetlenia na tarasie/balkonie z sygnalizacją stanu
- Łącznik 2-bieg do gniazda na balkonie

INSTALACJA GNIAZD WTYKOWYCH 230V

- Gniazdo 230V (L+N+PE-ramka pojedyncza) p/t
- Gniazdo 230V x2 (L+N+PE-ramka podwójna) p/t
- Gniazdo 230V x3 (L+N+PE-ramka podwójna) p/t
- Gniazdo 230V (L+N+PE-ramka pojedyncza) p/t hermetyczne
- Gniazdo 230V do pralki(L+N+PE-ramka pojedyncza) p/t hermetyczne
- Gniazdo 230V do okapu (L+N+PE-ramka podwójna) p/t hermetyczne
- Gniazdo 230V do zmywarki (L+N+PE-ramka podwójna) p/t hermetyczne
- Gniazdo 230V do lodówki (L+N+PE-ramka podwójna) p/t hermetyczne
- Gniazdo 230V x2 (L+N+PE-ramka podwójna) p/t hermetyczne
- Gniazdo 230V x3 (L+N+PE-ramka podwójna) p/t hermetyczne
- Gniazdo 230V na balkonie (L+N+PE) p/t hermetyczne IP65
- zestaw:
  - gniazdo hermetyczne 230V
  - łącznik pojedynczy hermetyczny do wypustu nad umywalką
- wypust 400V kuchnia elektryczna
- wypust elektryczny - typ i przekrój podany na rysunku

TABLICE ROZDZIELCZE

- Projektowana tablica rozdzielcza lokali mieszkalnych montaż na 1,4m (spód tablicy)
- Projektowana tablica teletechniki lokali mieszkalnych montaż na 0,3m (spód tablicy)

INSTALACJE TELETECHNICZNE

- wypust pod unifon w mieszkaniu
- wypust zakończony w puszcze pod montaż gniazda tel.

zestaw:

- x3 gniazdo hermetyczne 230V
- x1 gniazdo TV (telewizji kablowej)
- x1 gniazdo RTV (TV+R+SAT)
- x1 gniazdo 2xRJ45 (internet)

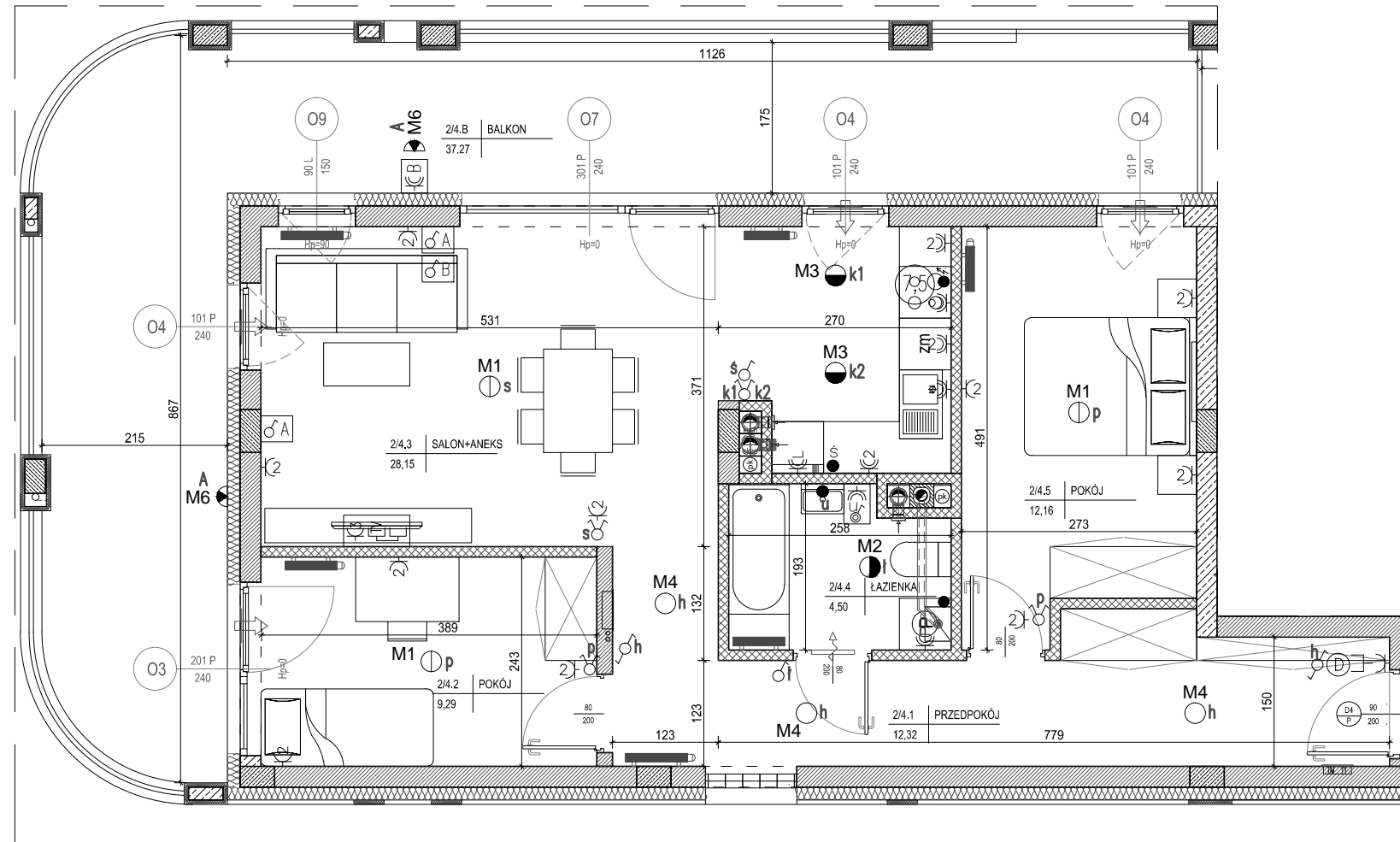
zestaw:

- gniazdo p/t 1x230V IP44
- łącznik p/t pojedynczy IP44 do wypustu nad umywalką

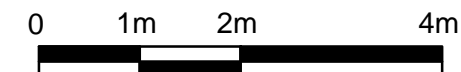
ściana zewnętrzna gr. 24 cm  
żelbetowa/murowana +styropian 15cm

elementy zew. i wewn. żelbetowe

ścianki działowe murowane gr. 12 i 18cm



SKALA 1:75



- 1.Powierzchnie pomieszczeń zgodne z Polską Normą PN-ISO 9836:1997.
- 2.Podane wymiary nie uwzględniają wykończenia ścian(tynków).
- 3.Na etapie projektu wykonawczego i w czasie realizacji obiektu, mogą wystąpić korekty w powierzchni lokalu, wymiarów pomieszczeń i układzie ścian.
- 4.Niniejsza karta katalogowa przedstawia przykładową aranżację mieszkania.

Rysunek objęty prawami autorskimi firmy:  
"Detan Spółka z ograniczoną odpowiedzialnością"



Projektant:  
DETAN Sp. z o.o  
ul. Słowackiego 16  
25-365 Kielce  
tel. (+48)041 361 36 65