

Becher Development  
Sp. z o.o. Sp. K.,  
Al. IX Wieków Kielc 6/37,  
25-516 Kielce

Budynek mieszkalny wielorodzinny  
z garażem podziemnym  
przy ul. Targowej w Kielcach

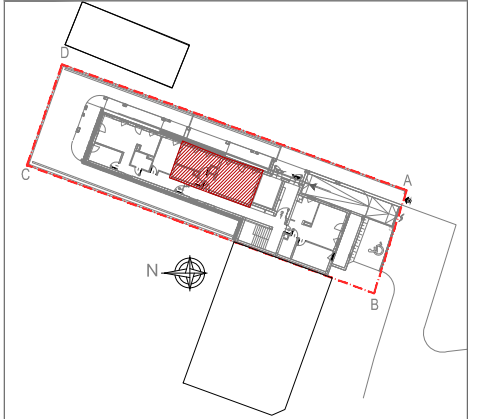
Mieszkanie nr 2  
PARTER

Ilość pokoi:  
2 pokoje

45,21m<sup>2</sup>  
pow. wg PN-ISO 9836



parter  
lokalizacja mieszkania



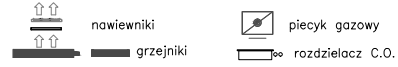
Mieszkanie nr 2

1	Przedpokój	3,93m <sup>2</sup>
2	Łazienka	4,96m <sup>2</sup>
3	Pokój	12,61m <sup>2</sup>
4	Salon + Aneks	23,71m <sup>2</sup>

45,21m<sup>2</sup>

Taras	11,67m <sup>2</sup>
Ogródek	33,02m <sup>2</sup>

LEGENDA:



INSTALACJA OŚWIETLENIOWA

- Wypust sufitowy do oprawy typu zyrandol 3x60W zakup indywidualny
- Wypust sufitowy do oprawy typu żadenkowa 1x60W zakup indywidualny
- Wypust sufitowy do oprawy typu kuchenna 1x60W zakup indywidualny
- Wypust sufitowy do oprawy 1x60W zakup indywidualny
- M5 ○ Wypust ścienny do oprawy ośw. typu kinkiet 1x40W zakup indywidualny
- M6 ● Wypust do oprawy ośw. na tarasie/balkonie 1x60W zakup indywidualny
- Wypust oświetleniowy szafek kuchennych
- Wypust oświetleniowy nad lustrem w łazience
- Łącznik p/t jednobiegunowy
- Łącznik p/t świecznikowy
- Łącznik p/t schodowy
- Łącznik p/t krzyżowy
- Łącznik p/t jednobiegunowy hermetyczny
- Łącznik p/t świecznikowy hermetyczny
- Łącznik p/t schodowy hermetyczny
- Dz ● przycisk zwierny p/t "dzwonek"
- dzwonek wewnętrzny w mieszkaniu
- ACD ● Łącznik do oświetlenia na tarasie/balkonie z sygnalizacją stanu
- BCD ● Łącznik 2-bieg do gniazda na balkonie

INSTALACJA GNIAZD WTYKOWYCH 230V

- 1) Gniazdo 230V (L+N+PE-ramka pojedyncza) p/t
- 2) Gniazdo 230V x2 (L+N+PE-ramka podwójna) p/t
- 3) Gniazdo 230V x3 (L+N+PE-ramka podwójna) p/t
- 4) Gniazdo 230V (L+N+PE-ramka pojedyncza) p/t hermetyczne
- P) Gniazdo 230V do pralki(L+N+PE-ramka pojedyncza) p/t hermetyczne
- 5) Gniazdo 230V do okapu (L+N+PE-ramka podwójna) p/t hermetyczne
- 6) Gniazdo 230V do zmywarki (L+N+PE-ramka podwójna) p/t hermetyczne
- L) Gniazdo 230V do lodówki (L+N+PE-ramka podwójna) p/t hermetyczne
- 2) Gniazdo 230V x2 (L+N+PE-ramka podwójna) p/t hermetyczne
- 3) Gniazdo 230V x3 (L+N+PE-ramka podwójna) p/t hermetyczne
- 7) Gniazdo 230V na balkonie (L+N+PE) p/t hermetyczne IP65
- zestaw:
  - gniazdo hermetyczne 230V
  - łącznik pojedynczy hermetyczny do wypustu nad umywalką
- 7.5 ● - wypust 400V kuchnia elektryczna
- - wypust elektryczny - typ i przekrój podany na rysunku

TABLICE ROZDZIELCZE

- 1) - Projektowana tablica rozdzielcza lokali mieszkalnych montaż na 1,4m (spód tablicy)
- 2) - Projektowana tablica teletechniki lokali mieszkalnych montaż na 0,3m (spód tablicy)

INSTALACJE TELETECHNICZNE

- - wypust pod unifon w mieszkaniu
- - wypust zakończony w puszcze pod montaż gniazda tel.

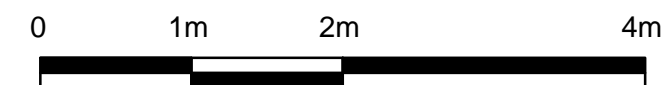
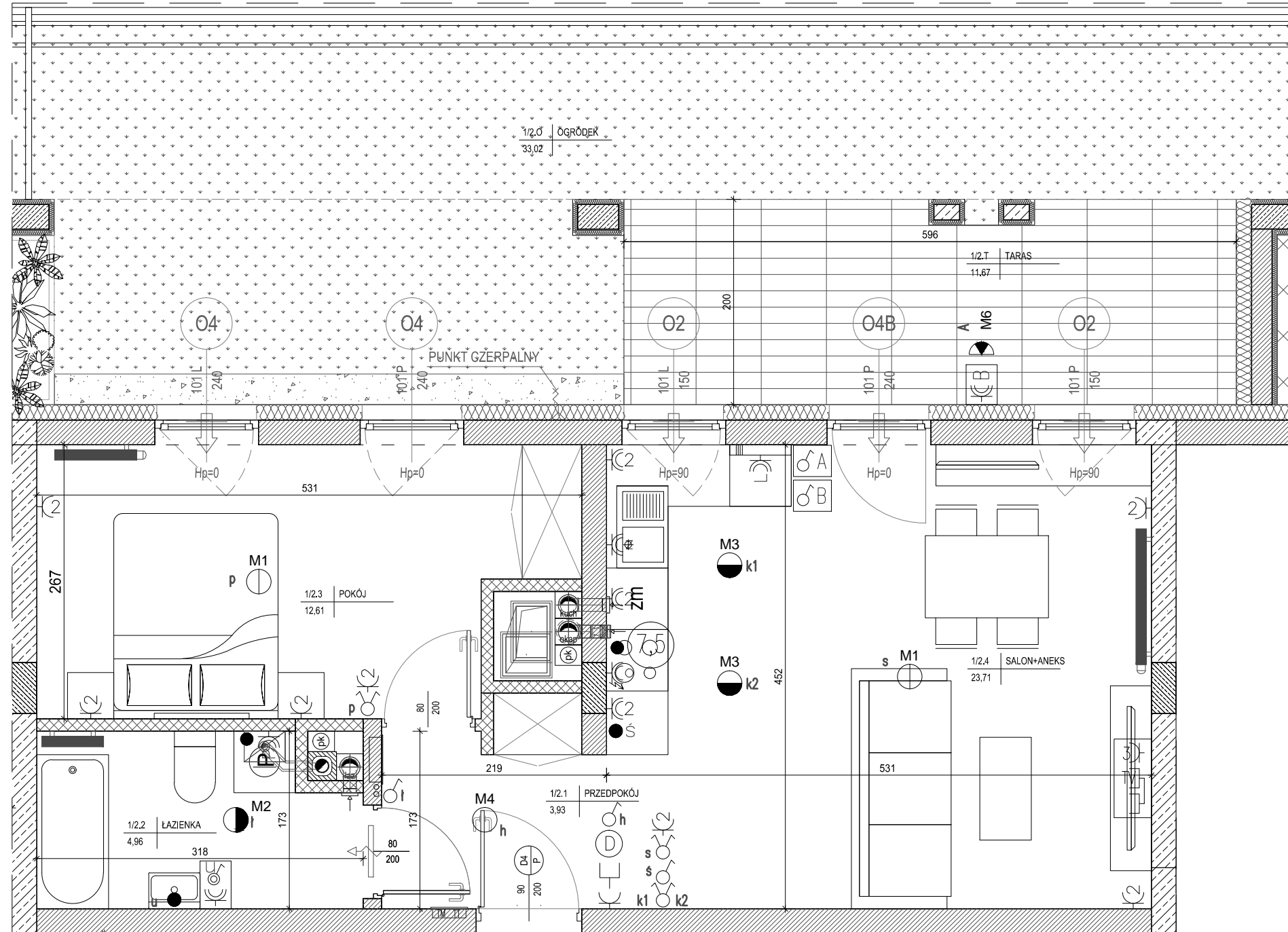
- zestaw:
  - x3 gniazdo hermetyczne 230V
  - x1 gniazdo TV (televizji kablowej)
  - x1 gniazdo RTV (TV+R+SAT)
  - x1 gniazdo 2xRJ45 (internet)

- zestaw:
  - gniazdo p/t 1x230V IP44
  - łącznik p/t pojedyncze IP44 do wypustu nad umywalką

ściana zewnętrzna gr. 24 cm  
żelbetowa/murowana +styropian 15cm

elementy zew. i wewn. żelbetowe

ścianki działowe murowane gr. 12 i 18cm



SKALA 1:50

- 1.Powierzchnie pomieszczeń zgodne z Polską Normą PN-ISO 9836:1997.
- 2.Podane wymiary nie uwzględniają wykończenia ścian(tynków).
- 3.Na etapie projektu wykonawczego i w czasie realizacji obiektu, mogą wystąpić korekty w powierzchni lokalu, wymiarów pomieszczeń i układzie ścian.
- 4.Niniejsza karta katalogowa przedstawia przykładową aranżację mieszkania.

Rysunek objęty prawami autorskimi firmy:  
"Detan Spółka z ograniczoną odpowiedzialnością"



Projektant:  
DETAN Sp. z o.o  
ul. Słowackiego 16  
25-365 Kielce  
tel. (+48)041 361 36 65