

Park Sosnowy Becher  
Sp. z o.o.  
Sp. komandytowa,  
Al. IX Wieków Kielc 6/37,  
25-516 Kielce

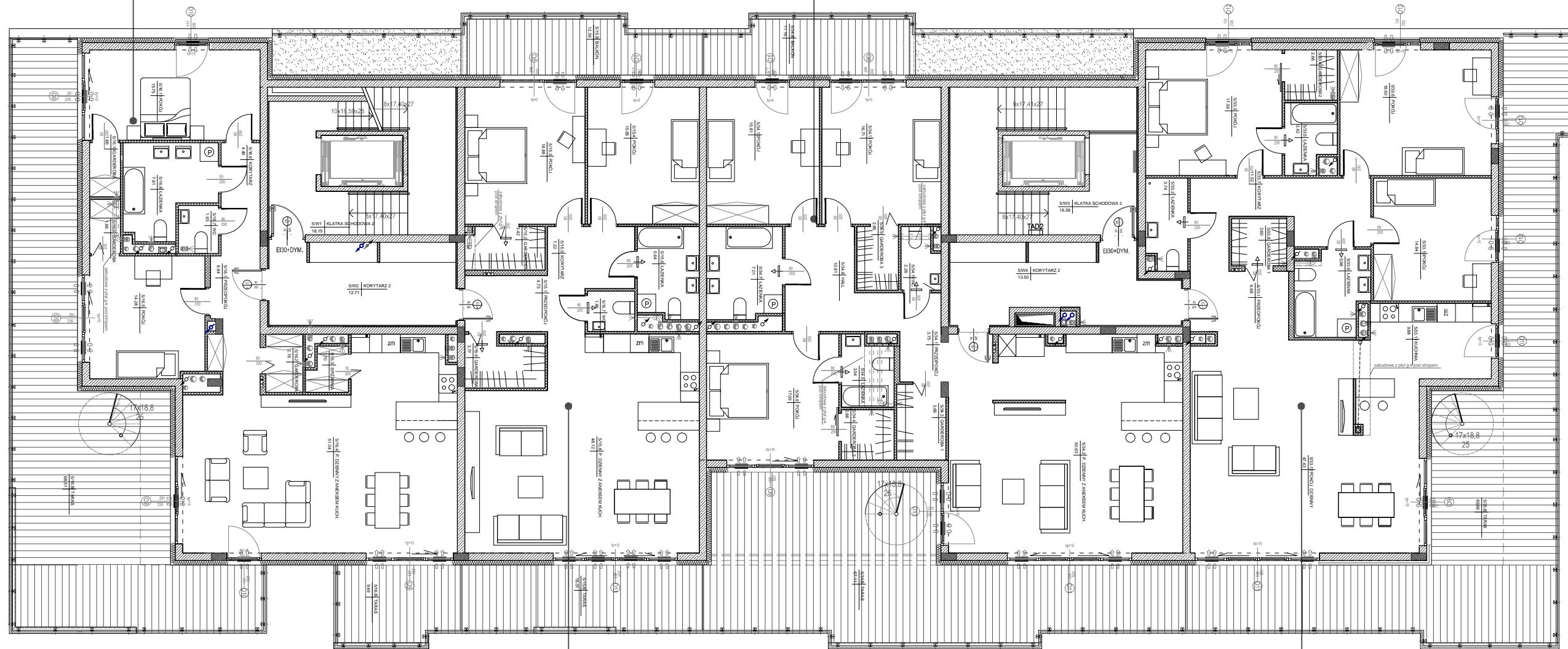
**Budynki mieszkalne wielorodzinne  
z garażami wielostanowiskowymi  
przy ul. Artylerzystów w Kielcach**

**Budynek nr 1  
IV piętro**



MIESZKANIE NR 16	3-P
POWIERZCHNIA	109,12m <sup>2</sup>
TARASY	142,64m <sup>2</sup>

MIESZKANIE NR 34	4-P
POWIERZCHNIA	136,61m <sup>2</sup>
TARASY+BALKON	130,26m <sup>2</sup>



MIESZKANIE NR 15	3-P
POWIERZCHNIA	107,32m <sup>2</sup>
BALKON+TARAS	28,40m <sup>2</sup>

MIESZKANIE NR 33	4-P+K
POWIERZCHNIA	145,84m <sup>2</sup>
TARASY	137,90m <sup>2</sup>



SKALA 1:150

1. Powierzchnie pomieszczeń zgodnie z Polską Normą PN-ISO 9836:1997.
2. Podane wymiary nie uwzględniają wykończenia ścian (tynków).
3. Na etapie projektu wykonawczego i w czasie realizacji obiektu, mogą wystąpić korekty w powierzchni lokalu, wymiarów pomieszczeń i układzie ścian.
4. Niniejsza karta katalogowa przedstawia przykładową aranżację mieszkania.

Rysunek objęty prawami autorskimi firmy:  
"Detan Spółka z ograniczoną odpowiedzialnością"



Projektant:  
DETAN Sp. z o.o.  
ul. Słowackiego 16  
25-365 Kielce  
tel. (+48)041 361 36 65