

Park Sosnowy Becher  
Sp. z o.o.  
Sp. komandytowa,  
Al. IX Wieków Kielc 6/37,  
25-516 Kielce

Budynki mieszkalne wielorodzinne  
z garażami wielostanowiskowymi  
przy ul. Artylerzystów w Kielcach

Budynek nr 2  
Mieszkanie nr 7  
I PIĘTRO

Ilość pokoi:  
4 pokoje

63,14m<sup>2</sup>  
pow. wg PN-ISO 9836



LEGENDA:

- nawiewniki
- grzejniki
- rozdzielacz C.O.
- INSTALACJA OŚWIETLENIOWA**
  - Wypust sufitowy do oprawy typu żyrandol 3x60W zakup indywidualny
  - Wypust sufitowy do oprawy typu łazienkowa 1x60W zakup indywidualny
  - Wypust sufitowy do oprawy typu kuchenna 1x60W zakup indywidualny
  - Wypust sufitowy do oprawy 1x60W zakup indywidualny
  - Wypust ścienny do oprawy ośw. typu kinkiet 1x40W zakup indywidualny
  - Wypust do oprawy ośw. na tarasie/balkonie 1x60W zakup indywidualny
  - Wypust oświetleniowy szafek kuchennych
  - Wypust oświetleniowy nad lustrem w łazience
  - Łącznik p/t jednobiegowy
  - Łącznik p/t świecznikowy
  - Łącznik p/t schodowy
  - Łącznik p/t krzyżowy
  - Łącznik p/t jednobiegowy hermetyczny
  - Łącznik p/t świecznikowy hermetyczny
  - Łącznik p/t schodowy hermetyczny
  - przycisk zwrotny p/t "dzwonek"
  - dzwonek wewnętrzny w mieszkaniu
  - Łącznik do oświetlenia na tarasie/balkonie z sygnalizacją stanu
  - Łącznik 2-bieg do gniazda na balkonie

INSTALACJA GNIAZD WTYKOWYCH 230V

- Gniazdo 230V (L+N+PE-ramka pojedyncza) p/t
- Gniazdo 230V x2 (L+N+PE-ramka podwójna) p/t
- Gniazdo 230V x3 (L+N+PE-ramka podwójna) p/t
- Gniazdo 230V (L+N+PE-ramka pojedyncza) p/t hermetyczne
- Gniazdo 230V do pralki(L+N+PE-ramka pojedyncza) p/t hermetyczne
- Gniazdo 230V do okapu (L+N+PE-ramka podwójna) p/t hermetyczne
- Gniazdo 230V do zmywarki (L+N+PE-ramka podwójna) p/t hermetyczne
- Gniazdo 230V do lodówki (L+N+PE-ramka podwójna) p/t hermetyczne
- Gniazdo 230V x2 (L+N+PE-ramka podwójna) p/t hermetyczne
- Gniazdo 230V x3 (L+N+PE-ramka podwójna) p/t hermetyczne
- Gniazdo 230V na balkonie (L+N+PE) p/t hermetyczne IP65

- zestaw:  
- gniazdo hermetyczne 230V  
- łącznik pojedynczy hermetyczny do wypustu nad umywalką
- wypust 400V kuchnia elektryczna
- wypust elektryczny - typ i przekrój podany na rysunku

TABLICE ROZDZIELCZE

- Projektowana tablica rozdzielcza lokali mieszkalnych montaż na 1,4m (spód tablicy)
- Projektowana tablica teletechniki lokali mieszkalnych montaż na 0,3m (spód tablicy)

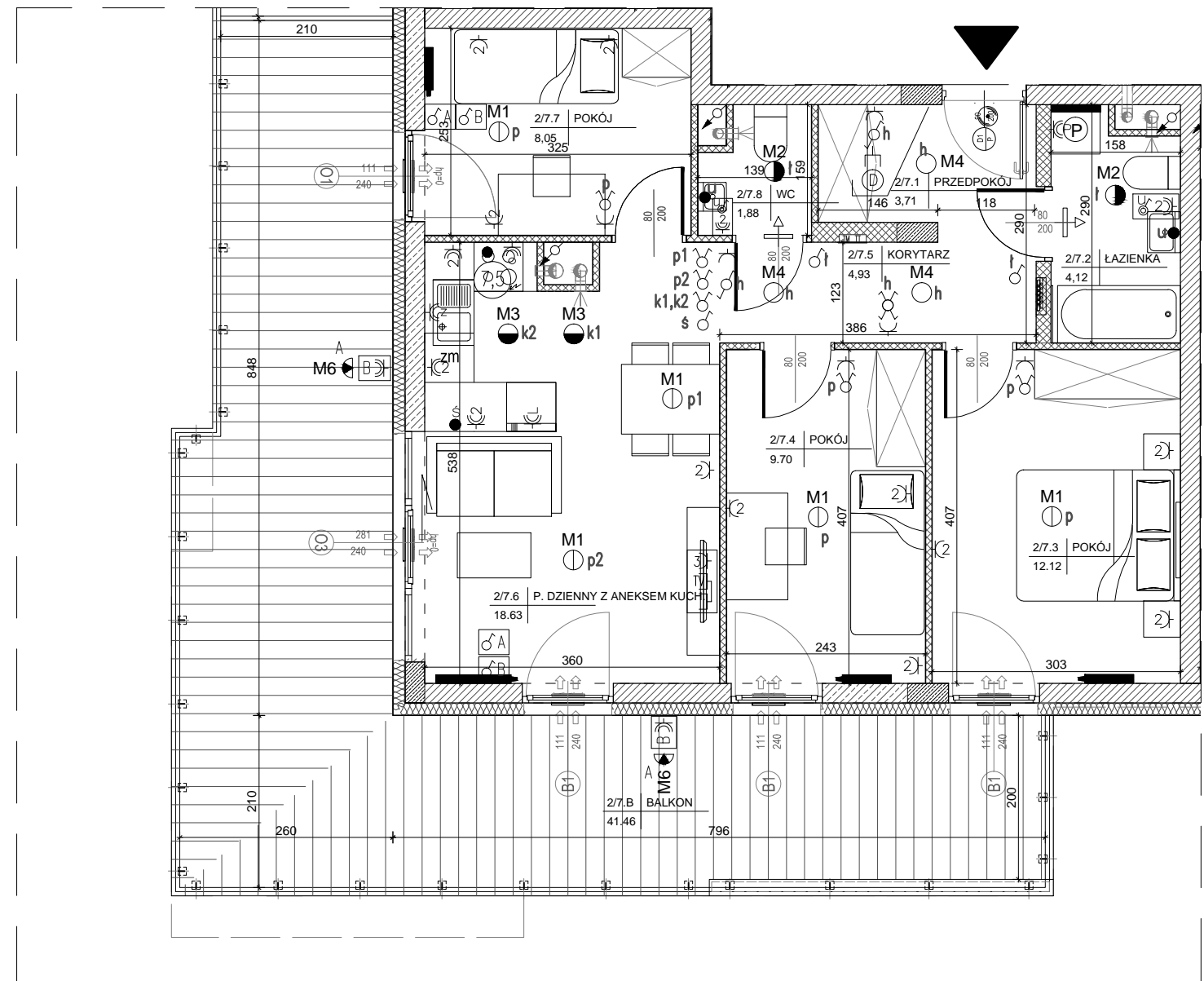
INSTALACJE TELETECHNICZNE

- wypust pod unifon w mieszkaniu
- wypust zakończony w puszcze pod montaż gniazda tel.

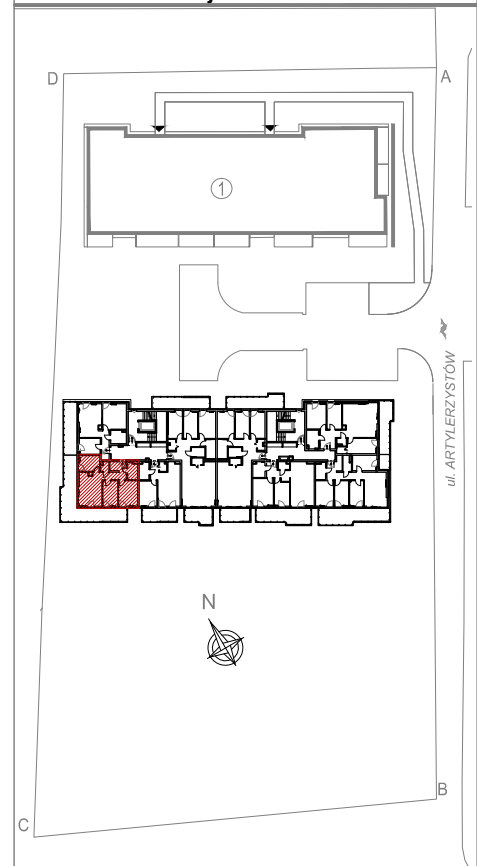
- zestaw:  
- x3 gniazdo hermetyczne 230V  
- x1 gniazdo TV (televizji kablowej)  
- x1 gniazdo RTV (TV+R+SAT)  
- x1 gniazdo 2xRJ45 (internet)

- zestaw:  
- gniazdo p/t 1x230V IP44  
- łącznik p/t pojedynczy IP44 do wypustu nad umywalką

- ściana zewnętrzna gr. 18 cm  
żelbetowa/murowana +styropian 15cm
- elementy zew. i wewn. żelbetowe
- ścianki działowe murowane gr. 8, 12 i 18cm



I piętro  
lokalizacja mieszkania



Mieszkanie nr 7

1	Przedpokój	3,71m <sup>2</sup>
2	Łazienka	4,12m <sup>2</sup>
3	Pokój	12,12m <sup>2</sup>
4	Pokój	9,70m <sup>2</sup>
5	Korytarz	4,93m <sup>2</sup>
6	Salon + Aneks	18,63m <sup>2</sup>
7	Pokój	8,05m <sup>2</sup>
8	Wc	1,88m <sup>2</sup>

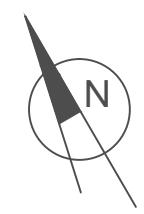
		63,14m <sup>2</sup>
Balkon		41,46m <sup>2</sup>

- 1.Powierzchnie pomieszczeń zgodne z Polską Normą PN-ISO 9836:1997.
- 2.Podane wymiary nie uwzględniają wykończenia ścian(tynków).
- 3.Na etapie projektu wykonawczego i w czasie realizacji obiektu, mogą wystąpić korekty w powierzchni lokalu, wymiarów pomieszczeń i układzie ścian.
- 4.Niniejsza karta katalogowa przedstawia przykładową aranżację mieszkania.

Rysunek objęty prawami autorskimi firmy:  
"Detan Spółka z ograniczoną odpowiedzialnością"



Projektant:  
DETAN Sp. z o.o  
ul. Słowackiego 16  
25-365 Kielce  
tel. (+48)041 361 36 65



SKALA 1:75

