

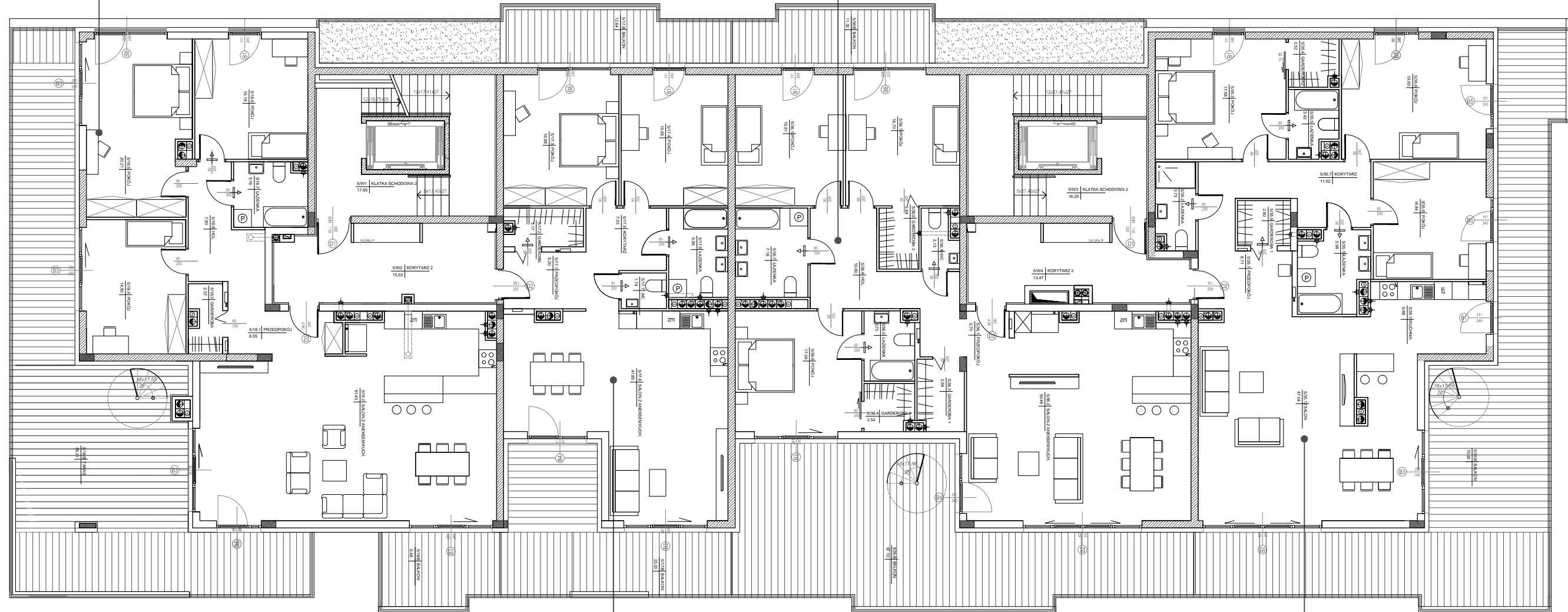
DWA BUDYNKI MIESZKALNE WIELORODZINNE  
Z GARAŻAMI WIELOSTANOWISKOWYMI W PODZIEMIU  
PRZY UL. ARTYLERZYSTÓW W KIELCACH

BUDYNEK NR 2  
RZUT IV PIĘTRA



MIESZKANIE NR 18	4-P
POWIERZCHNIA	133,41 m <sup>2</sup>
TARASY	76,81+108,95 m <sup>2</sup>
BALKON	9,48 m <sup>2</sup>

MIESZKANIE NR 36	4-P
POWIERZCHNIA	136,36 m <sup>2</sup>
BALKONY	11,32+57,10 m <sup>2</sup>
TARAS	99,00 m <sup>2</sup>




MIESZKANIE NR 17	3-P
POWIERZCHNIA	97,37 m <sup>2</sup>
BALKONY	12,64+25,00 m <sup>2</sup>

MIESZKANIE NR 35	4-P+K
POWIERZCHNIA	145,32 m <sup>2</sup>
BALKON	70,25 m <sup>2</sup>
TARAS	112,00 m <sup>2</sup>

N



Wszystkie wymiary podane są w stanie surowym bez wykończenia ścian (tynk, glazura itp).

SKALA 1:150 

INWESTOR:  
Park Sosnowy Becher Sp. z o.o.  
Sp. komandytowa,  
Al. IX Wieków Kielc 6/37,  
25-516 Kielce

Projekt:



DETAN Sp. z o.o.  
ul. Słowackiego 16  
25-365 Kielce  
tel. (+48)041 361 36 65