

DWA BUDYNKI MIESZKALNE WIELORODZINNE
Z GARAŻAMI WIELOSTANOWISKOWYMI W PODZIEMIU
PRZY UL. ARTYLERZYSTÓW W KIELCACH

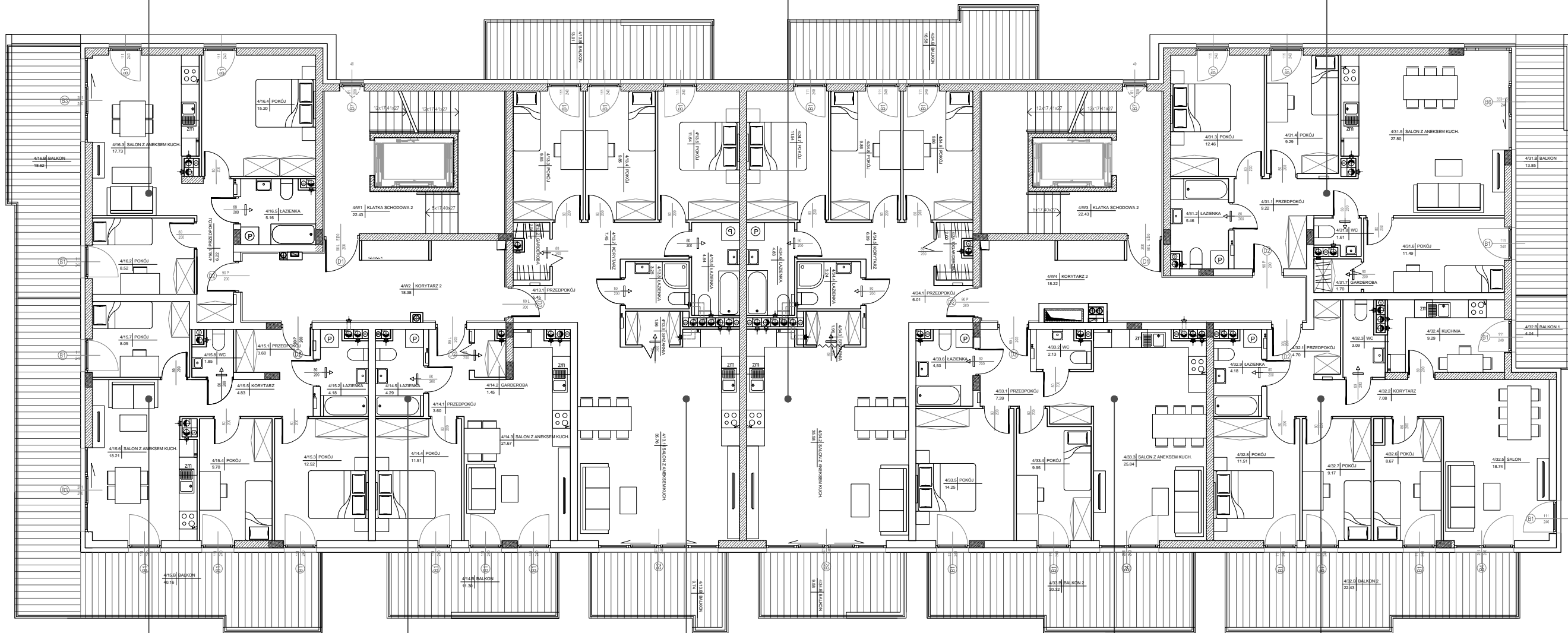
BUDYNEK NR 2
RZUT III PIĘTRA



MIESZKANIE NR 16	3-P
POWIERZCHNIA	52,83m ²
BALKON	18,62m ²

MIESZKANIE NR 34	4-P
POWIERZCHNIA	91,77m ²
BALKONY	16,58+9,58m ²

MIESZKANIE NR 31	4-P
POWIERZCHNIA	79,03m ²
BALKON	13,85m ²



MIESZKANIE NR 15	4-P
POWIERZCHNIA	63,03m ²
BALKON	40,16m ²

MIESZKANIE NR 14	2-P
POWIERZCHNIA	42,52m ²
BALKON	11,30m ²

MIESZKANIE NR 13	4-P
POWIERZCHNIA	92,03m ²
BALKONY	13,91+9,74m ²

MIESZKANIE NR 33	3-P
POWIERZCHNIA	64,09m ²
BALKON	20,32m ²

MIESZKANIE NR 32	4-P+K
POWIERZCHNIA	76,43m ²
BALKONY	4,04+22,43m ²

N



Wszystkie wymiary podane są w stanie surowym bez wykończenia ścian (tynk, glazura itp).

SKALA 1:150

INWESTOR:
Park Sosnowy Becher Sp. z o.o.
Sp. komandytowa,
Al. IX Wieków Kielc 6/37,
25-516 Kielce

Projekt:



DETAN Sp. z o.o.
ul. Słowackiego 16
25-365 Kielce
tel. (+48)041 361 36 65