

DWA BUDYNKI MIESZKALNE WIELORODZINNE  
Z GARAŻAMI WIELOSTANOWISKOWYMI W PODZIEMIU  
PRZY UL. ARTYLERZYSTÓW W KIELCACH

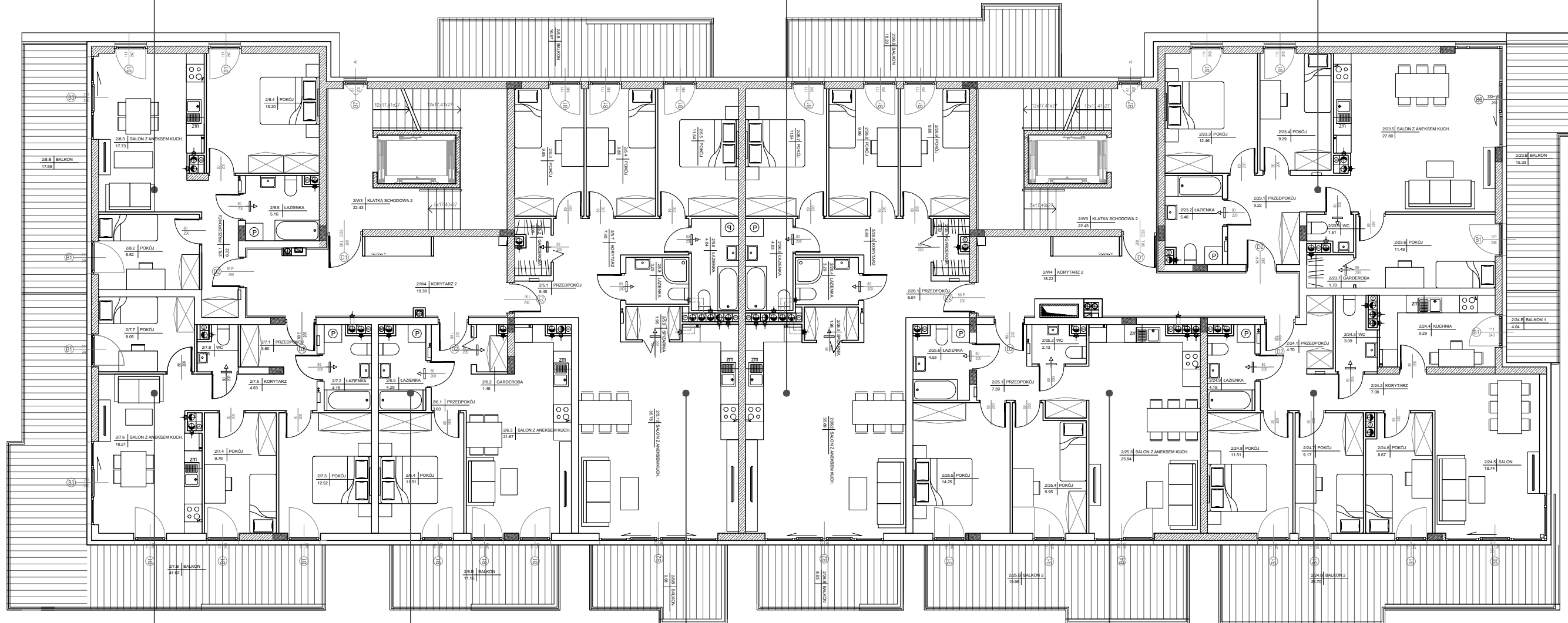
BUDYNEK NR 2  
RZUT I PIĘTRA



MIESZKANIE NR 8	3-P
POWIERZCHNIA	52,83m <sup>2</sup>
BALKON	17,59m <sup>2</sup>

MIESZKANIE NR 26	4-P
POWIERZCHNIA	91,96m <sup>2</sup>
BALKONY	18,29+8,63m <sup>2</sup>

MIESZKANIE NR 23	4-P
POWIERZCHNIA	79,03m <sup>2</sup>
BALKON	15,33m <sup>2</sup>



MIESZKANIE NR 7	4-P
POWIERZCHNIA	63,03m <sup>2</sup>
BALKON	41,62m <sup>2</sup>

MIESZKANIE NR 6	2-P
POWIERZCHNIA	42,55m <sup>2</sup>
BALKON	11,16m <sup>2</sup>

MIESZKANIE NR 5	4-P
POWIERZCHNIA	92,03m <sup>2</sup>
BALKONY	16,87+9,93m <sup>2</sup>

MIESZKANIE NR 25	3-P
POWIERZCHNIA	64,09m <sup>2</sup>
BALKON	19,96m <sup>2</sup>

MIESZKANIE NR 24	4-P+K
POWIERZCHNIA	76,43m <sup>2</sup>
BALKONY	4,04+25,70m <sup>2</sup>

N



Wszystkie wymiary podane są w stanie surowym bez wykończenia ścian (tynk, glazura itp).

SKALA 1:150

INWESTOR:  
Park Sosnowy Becher Sp. z o.o.  
Sp. komandytowa,  
Al. IX Wieków Kielc 6/37,  
25-516 Kielce

Projekt:



DETAN Sp. z o.o.  
ul. Słowackiego 16  
25-365 Kielce  
tel. (+48)041 361 36 65