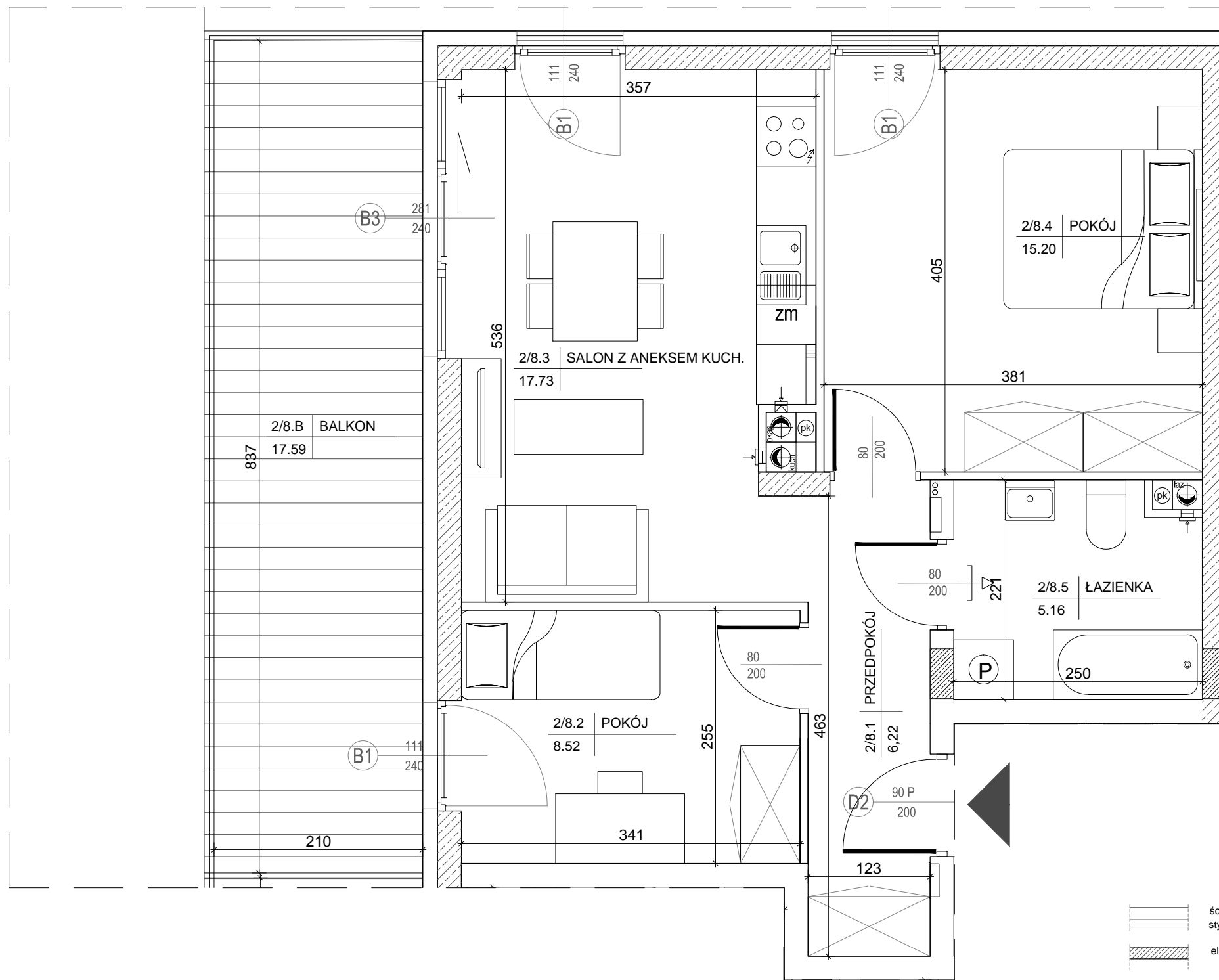


DWA BUDYNKI MIESZKALNE WIELORODZINNE
Z GARAŻAMI WIELOSTANOWISKOWYMI W PODZIEMIU
PRZY UL. ARTYLERZYSTÓW W KIELCACH

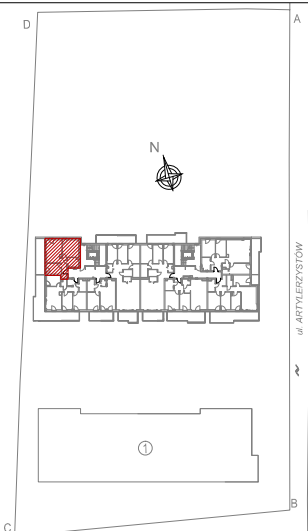
BUDYNEK NR2
MIESZKANIE NR8
(3 pokojowe)

PN-ISO 9836
pow. 52,83m²

BECHER
DEVELOPER



ściana zewnętrzna bloczki silikat 24cm
styropian 15cm (miejscami +8cm styropianu)
elementy zew. i wewn. żelbetowe
ścianki działowe cegła silikat 12cm i 8cm



BUDYNEK NR 2

lokalizacja mieszkania- I piętro

MIESZKANIE nr 8

1	przedpokój	6,22m ²
2	pokój	8,52m ²
3	salon + aneks	17,73m ²
4	pokój	15,20m ²
5	łazienka	5,16m ²
suma		52,83m ²
6	balkon	17,59m ²

Wszystkie wymiary podane są w stanie surowym bez wykończenia ścian (tynk, glazura itp).

SKALA 1:50



INWESTOR:

Park Sosnowy Becher Sp. z o.o.
Sp. komandytowa,
Al. IX Wieków Kielc 6/37,
25-516 Kielce

Projekt:



DETAN Sp. z o.o.
ul. Słowackiego 16
25-365 Kielce
tel. (+48)041 361 36 65