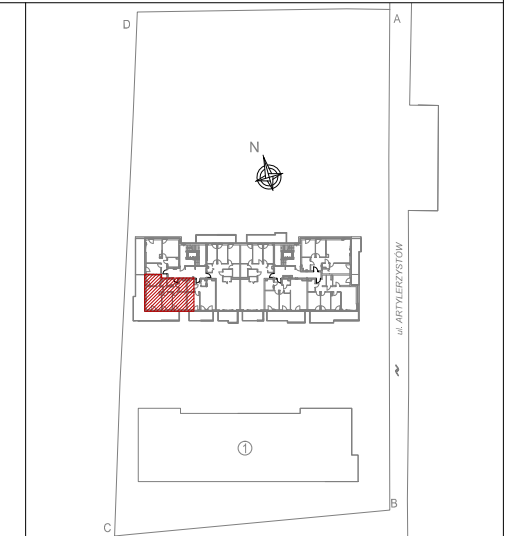
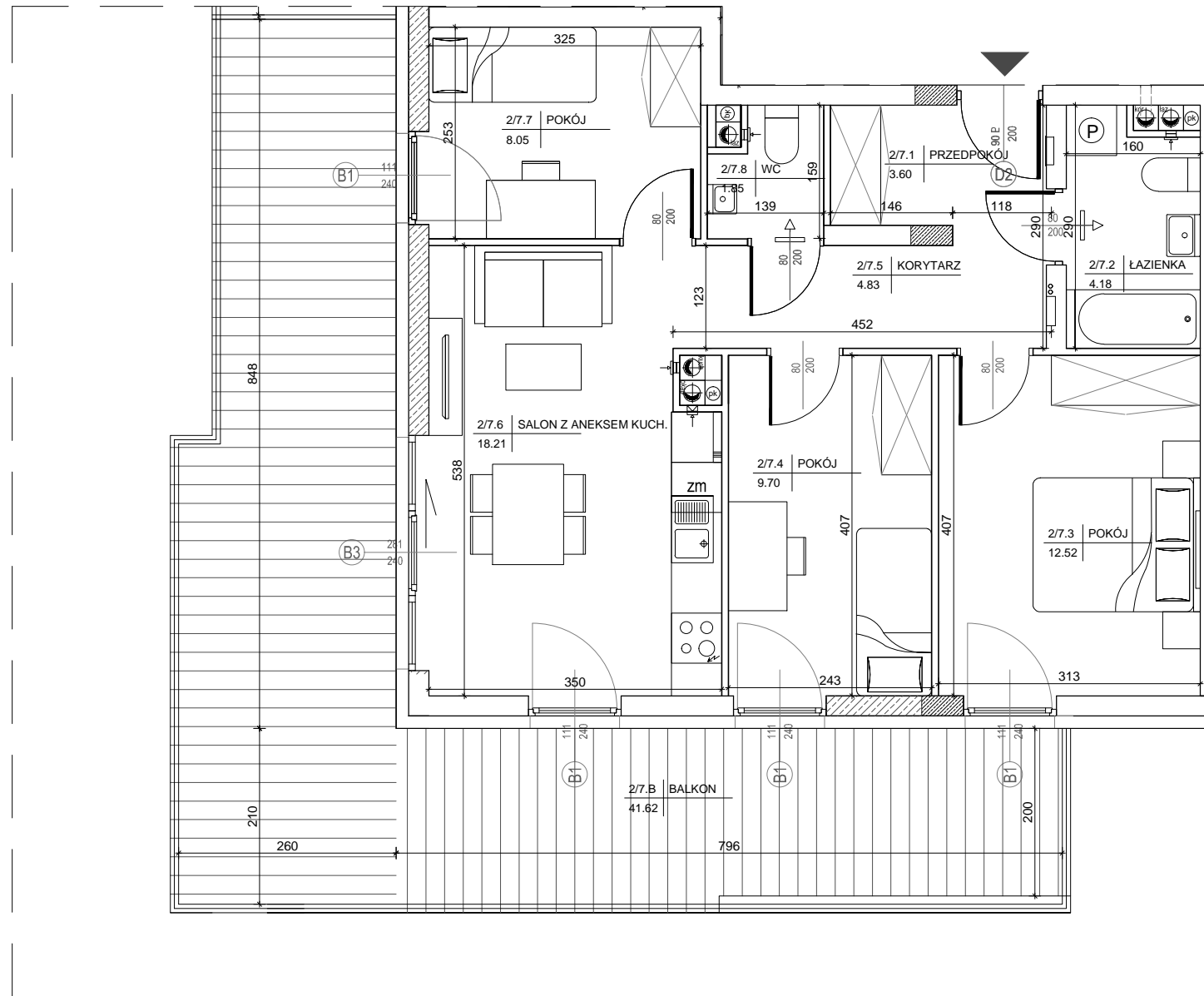


DWA BUDYNKI MIESZKALNE WIELORODZINNE
Z GARAŻAMI WIELOSTANOWISKOWYMI W PODZIEMIU
PRZY UL. ARTYLERZYSTÓW W KIELCACH

BUDYNEK NR2
MIESZKANIE NR7
(4 pokojowe)

PN-ISO 9836
pow. 63,03m²

BECHER
DEVELOPER



BUDYNEK NR 2

lokalizacja mieszkania- I piętro

MIESZKANIE nr 7

1	przedpokój	3,60m ²
2	łazienka	4,18m ²
3	pokój	12,52m ²
4	pokój	9,70m ²
5	korytarz	4,92m ²
6	salon+aneks	18,21m ²
7	pokój	8,05m ²
8	wc	1,85m ²
suma		66,03m ²
9	balkon	41,62m ²

Wszystkie wymiary podane są w stanie surowym bez wykończenia ścian (tynk, glazura itp).

SKALA 1:75

INWESTOR:

Park Sosnowy Becher Sp. z o.o.
Sp. komandytowa,
Al. IX Wieków Kielc 6/37,
25-516 Kielce

Projekt:



DETAN Sp. z o.o.
ul. Słowackiego 16
25-365 Kielce
tel. (+48)041 361 36 65

- ściana zewnętrzna bloczki silikat 24cm
styropian 15cm (miejscami +8cm styropianu)
- elementy zew. i wewn. żelbetowe
- ścianki działowe cegła silikat 12cm i 8cm