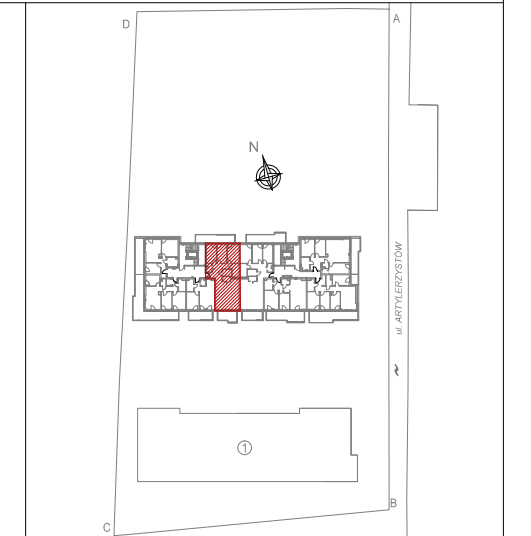


DWA BUDYNKI MIESZKALNE WIELORODZINNE
Z GARAŻAMI WIELOSTANOWISKOWYMI W PODZIEMIU
PRZY UL. ARTYLERZYSTÓW W KIELCACH

BUDYNEK NR2
MIESZKANIE NR5
(4 pokojowe)

PN-ISO 9836
pow. 92,03m²



BUDYNEK NR 2

lokalizacja mieszkania- I piętro

MIESZKANIE nr 5

| | | |
|------|---------------|---------------------|
| 1 | przedpokój | 5,45m ² |
| 2 | garderoba | 2,08m ² |
| 3 | pokój | 9,85m ² |
| 4 | pokój | 9,85m ² |
| 5 | pokój | 11,54m ² |
| 6 | łazienka | 4,84m ² |
| 7 | korytarz | 7,45m ² |
| 8 | łazienka | 3,25m ² |
| 9 | spizarnia | 1,96m ² |
| 10 | salon + aneks | 35,76m ² |
| suma | | 92,03m ² |
| 11 | balkon | 16,87m ² |
| 12 | balkon | 9,93m ² |

Wszystkie wymiary podane są w stanie surowym bez wykończenia ścian (tynk, glazura itp).

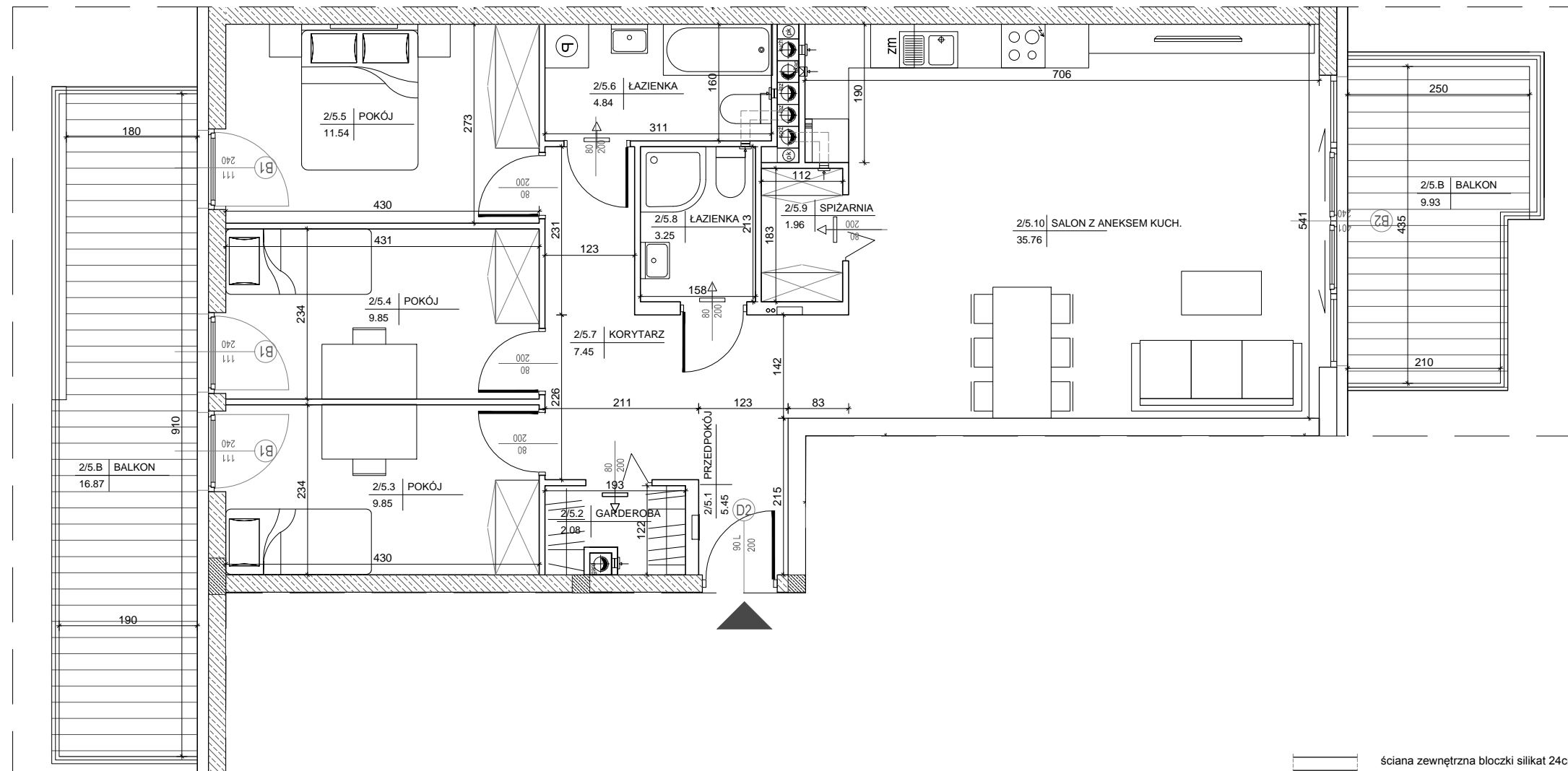
SKALA 1:75

INWESTOR:
Park Sosnowy Becher Sp. z o.o.
Sp. komandytowa,
Al. IX Wieków Kielc 6/37,
25-516 Kielce

Projekt:



DETAN Sp. z o.o.
ul. Słowackiego 16
25-365 Kielce
tel. (+48)041 361 36 65



- ściana zewnętrzna bloczki silikat 24cm
styropian 15cm (miejscami +8cm styropianu)
- elementy zew. i wewn. żelbetowe
- ścianki działowe cegła silikat 12cm i 8cm