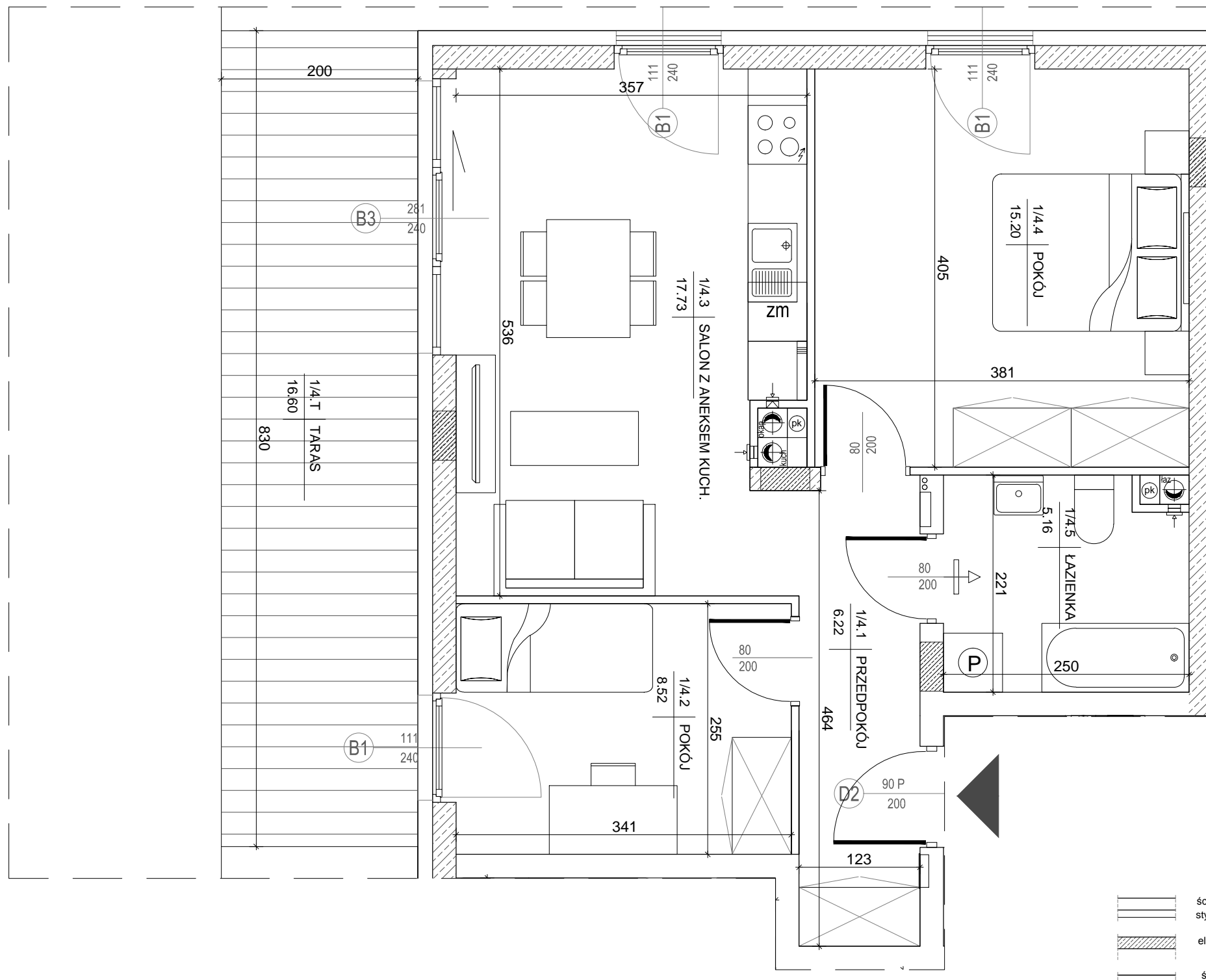


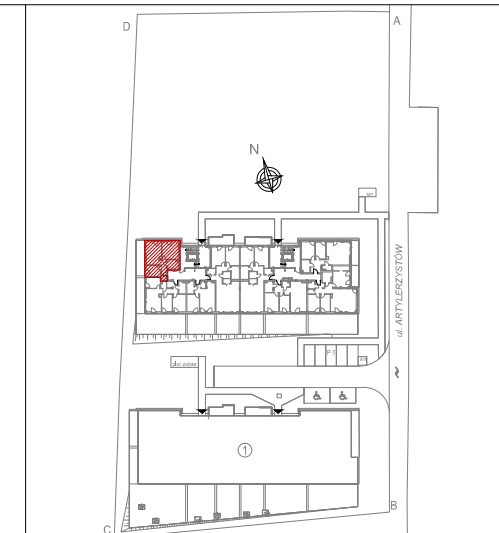
DWA BUDYNKI MIESZKALNE WIELORODZINNE  
Z GARAŻAMI WIELOSTANOWISKOWYMI W PODZIEMIU  
PRZY UL. ARTYLERZYSTÓW W KIELCACH

BUDYNEK NR2  
MIESZKANIE NR4  
(3 pokojowe)

PN-ISO 9836  
pow. 52,83m<sup>2</sup>



- ściana zewnętrzna bloczki silikat 24cm  
styropian 15cm (miejscami +8cm styropianu)
- elementy zew. i wewn. żelbetowe
- ścianki działowe cegła silikat 12cm i 8cm



BUDYNEK NR 2

lokalizacja mieszkania- parter

MIESZKANIE nr 4

|      |               |                     |
|------|---------------|---------------------|
| 1    | przedpokój    | 6,22m <sup>2</sup>  |
| 2    | pokój         | 8,52m <sup>2</sup>  |
| 3    | salon + aneks | 17,73m <sup>2</sup> |
| 4    | pokój         | 15,20m <sup>2</sup> |
| 5    | łazienka      | 5,16m <sup>2</sup>  |
| suma |               | 52,83m <sup>2</sup> |
| 6    | taras         | 16,60m <sup>2</sup> |

Wszystkie wymiary podane są w stanie surowym bez wykończenia ścian (tynk, glazura itp).

SKALA 1:50



INWESTOR:

Park Sosnowy Becher Sp. z o.o.  
Sp. komandytowa,  
Al. IX Wieków Kielce 6/37,  
25-516 Kielce

Projekt:



DETAN Sp. z o.o.  
ul. Słowackiego 16  
25-365 Kielce  
tel. (+48)041 361 36 65