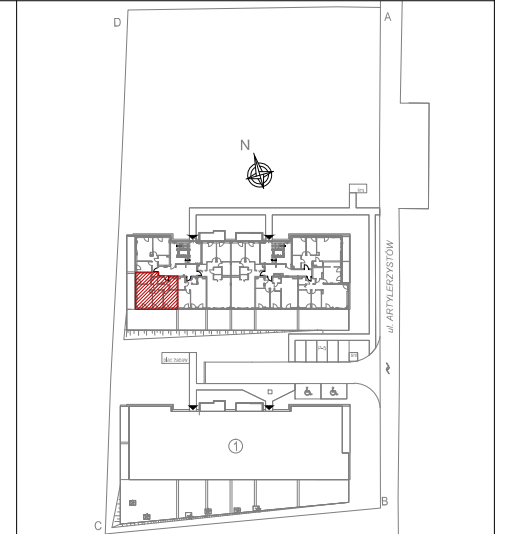
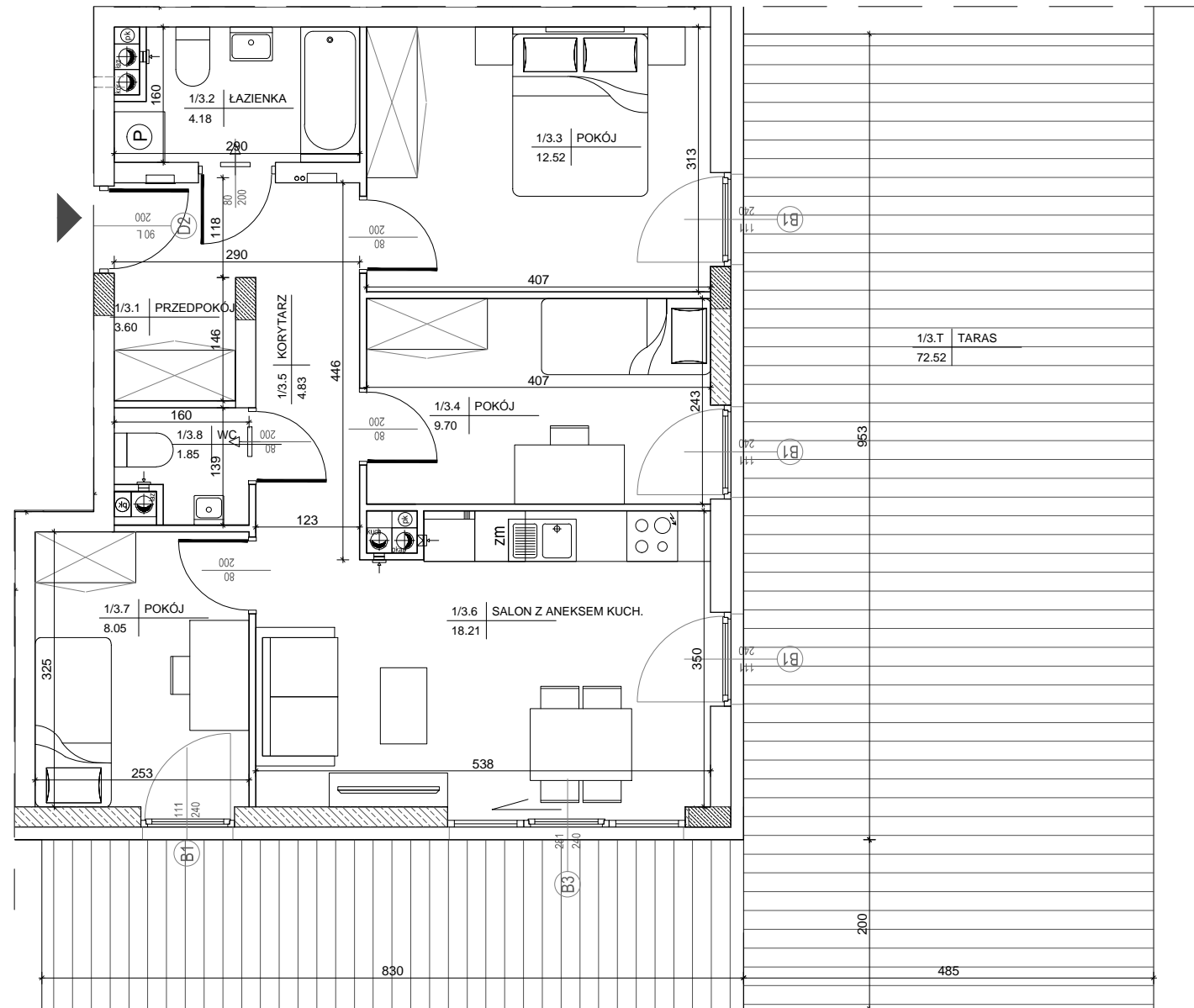


DWA BUDYNKI MIESZKALNE WIELORODZINNE  
Z GARAŻAMI WIELOSTANOWISKOWYMI W PODZIEMIU  
PRZY UL. ARTYLERZYSTÓW W KIELCACH

BUDYNEK NR2  
MIESZKANIE NR3  
(4 pokojowe)

PN-ISO 9836  
pow. 62,94m<sup>2</sup>



BUDYNEK NR 2

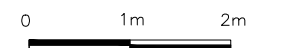
lokalizacja mieszkania- parter

MIESZKANIE nr 3

1	przedpokój	3,60m <sup>2</sup>
2	łazienka	4,18m <sup>2</sup>
3	pokój	12,52m <sup>2</sup>
4	pokój	9,70m <sup>2</sup>
5	korytarz	4,83m <sup>2</sup>
6	salon+aneks	18,21m <sup>2</sup>
7	pokój	8,05m <sup>2</sup>
8	wc	1,85m <sup>2</sup>
suma		62,94m <sup>2</sup>
9	taras	72,52m <sup>2</sup>

Wszystkie wymiary podane są w stanie surowym bez wykończenia ścian (tynk, glazura itp).

SKALA 1:75



INWESTOR:

Park Sosnowy Becher Sp. z o.o.  
Sp. komandytowa,  
Al. IX Wieków Kielc 6/37,  
25-516 Kielce

Projekt:



DETAN Sp. z o.o.  
ul. Słowackiego 16  
25-365 Kielce  
tel. (+48)041 361 36 65

- ściana zewnętrzna bloczki silikat 24cm
- styropian 15cm (miejscami +8cm styropianu)
- elementy zew. i wewn. żelbetowe
- ścianki działowe cegła silikat 12cm i 8cm