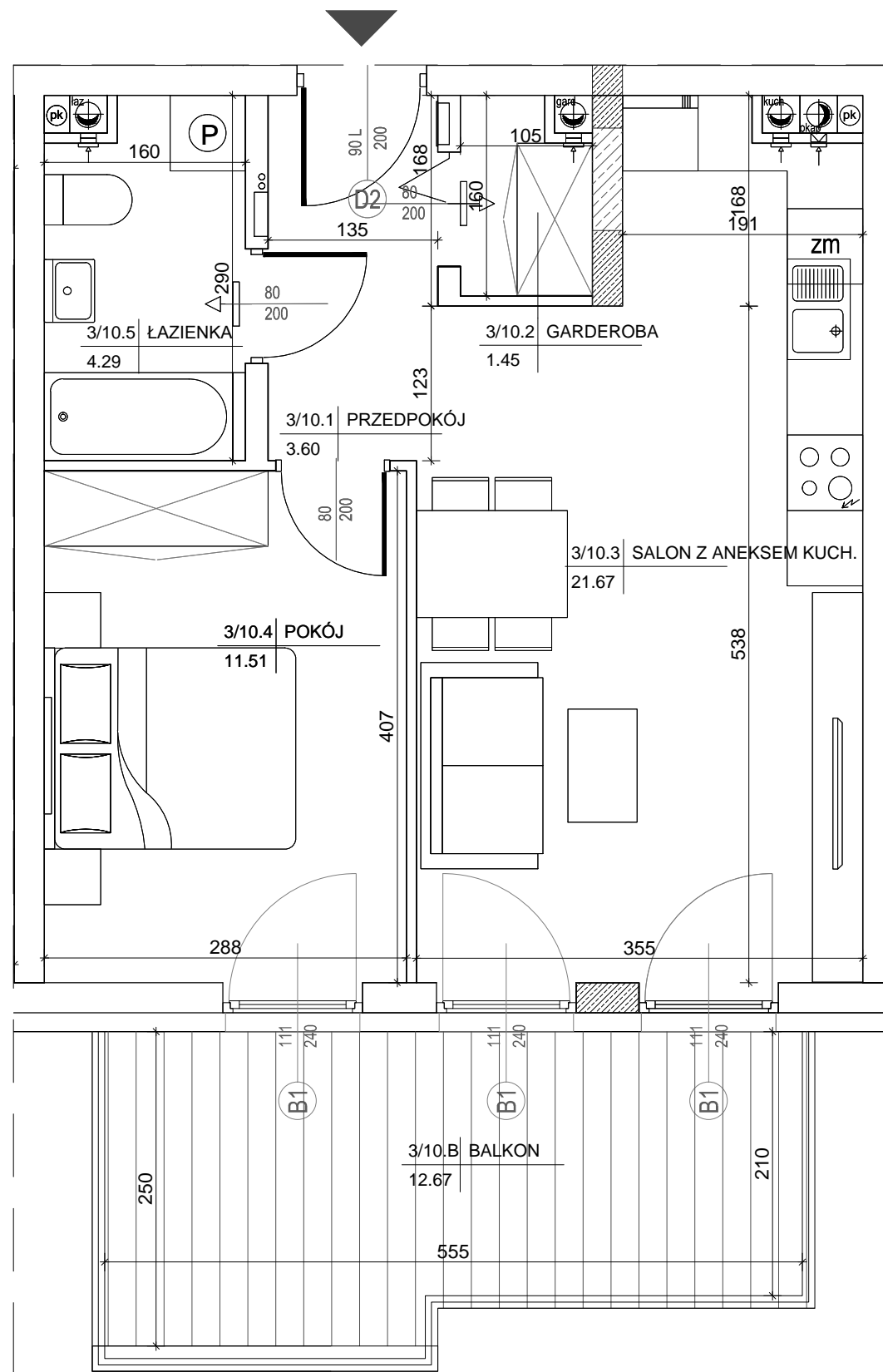


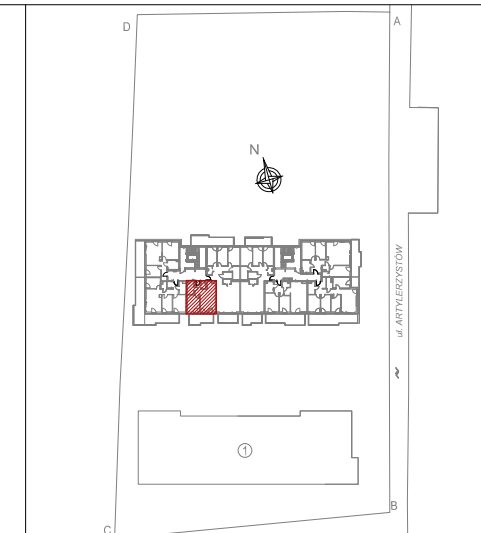
DWA BUDYNKI MIESZKALNE WIELORODZINNE
Z GARAŻAMI WIELOSTANOWISKOWYMI W PODZIEMIU
PRZY UL. ARTYLERZYSTÓW W KIELCACH

BUDYNEK NR2
MIESZKANIE NR10
(2 pokojowe)

PN-ISO 9836
pow. 42,52m²



- ściana zewnętrzna bloczki silikat 24cm
styropian 15cm (miejscami +8cm styropianu)
- elementy zew. i wewn. żelbetowe
- ścianki działowe cegła silikat 12cm i 8cm



BUDYNEK NR 2

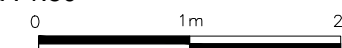
lokalizacja mieszkania- II piętro

MIESZKANIE nr 10

1	przedpokój	3,60m ²
2	garderoba	1,45m ²
3	salon + aneks	21,67m ²
4	pokój	11,51m ²
5	łazienka	4,29m ²
suma		42,52m ²
6	balkon	12,67m ²

Wszystkie wymiary podane są w stanie surowym bez wykończenia ścian (tynk, glazura itp).

SKALA 1:50



INWESTOR:

Park Sosnowy Becher Sp. z o.o.
Sp. komandytowa,
Al. IX Wieków Kielc 6/37,
25-516 Kielce

Projekt:



DETAN Sp. z o.o.
ul. Słowackiego 16
25-365 Kielce
tel. (+48)041 361 36 65