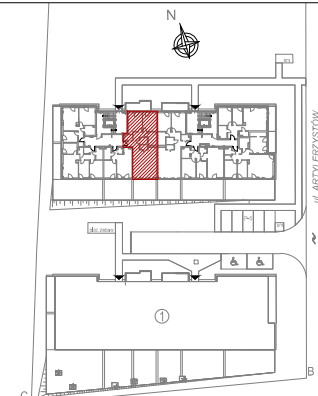


DWA BUDYNKI MIESZKALNE WIELORODZINNE
Z GARAŻAMI WIELOSTANOWISKOWYMI W PODZIEMIU
PRZY UL. ARTYLERZYSTÓW W KIELCACH

BUDYNEK NR2
MIESZKANIE NR1
(3 pokojowe)

PN-ISO 9836
pow. 87,28m²

BECHER
DEVELOPER

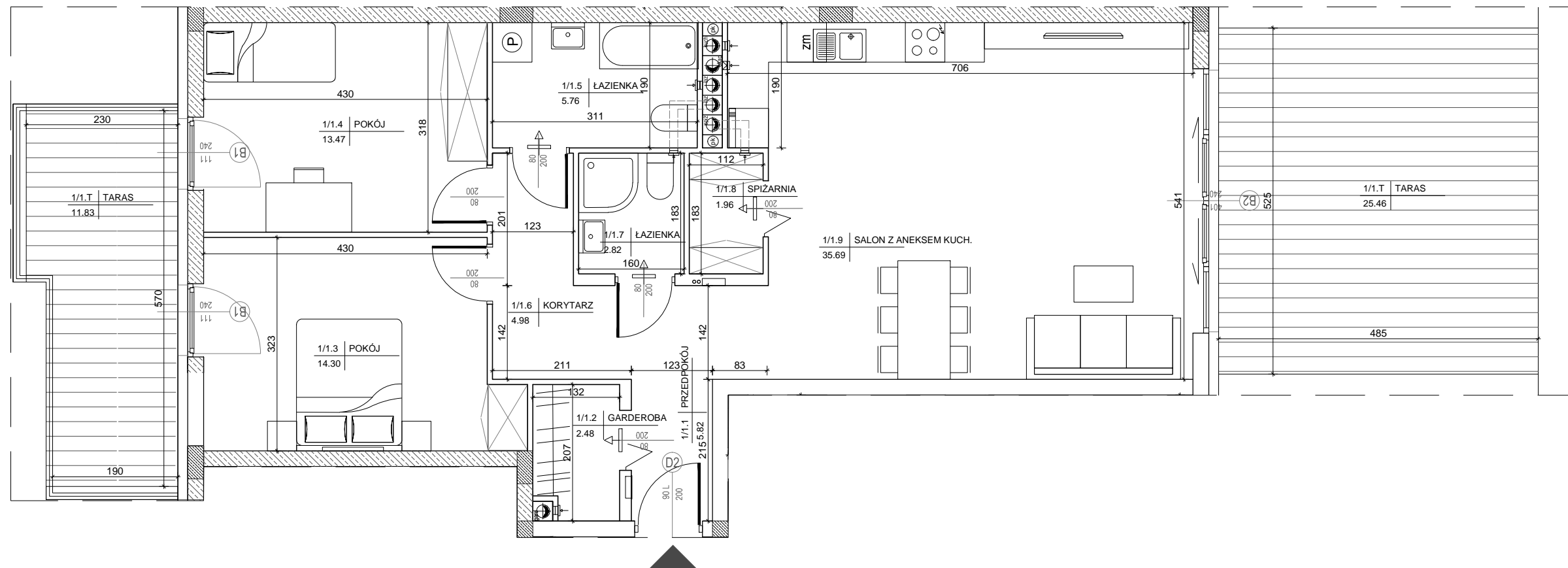


BUDYNEK NR 2

lokalizacja mieszkania- parter

MIESZKANIE nr 1

1	przedpokój	5,82m ²
2	garderoba	2,48m ²
3	pokój	14,30m ²
4	pokój	13,47m ²
5	łazienka	5,76m ²
6	korytarz	4,98m ²
7	łazienka	2,82m ²
8	spiżarnia	1,96m ²
9	salon + aneks	35,69m ²
suma		87,28m ²
10	taras	11,83m ²
11	taras	25,46m ²



- ściana zewnętrzna bloczki silikat 24cm
styropian 15cm (miejscami +8cm styropianu)
- elementy zew. i wewn. żelbetowe
- ścianki działowe cegła silikat 12cm i 8cm

Wszystkie wymiary podane są w stanie surowym bez wykończenia ścian (tynk, glazura itp).

SKALA 1:75

INWESTOR:

Park Sosnowy Becher Sp. z o.o.
Sp. komandytowa,
Al. IX Wieków Kielc 6/37,
25-516 Kielce

Projekt:



DETAN Sp. z o.o.
ul. Słowackiego 16
25-365 Kielce
tel. (+48)041 361 36 65