

DWA BUDYNKI MIESZKALNE WIELORODZINNE
Z GARAŻAMI WIELOSTANOWISKOWYMI W PODZIEMIU
PRZY UL. ARTYLERZYSTÓW W KIELCACH

BUDYNEK NR 1
RZUT IV PIĘTRA

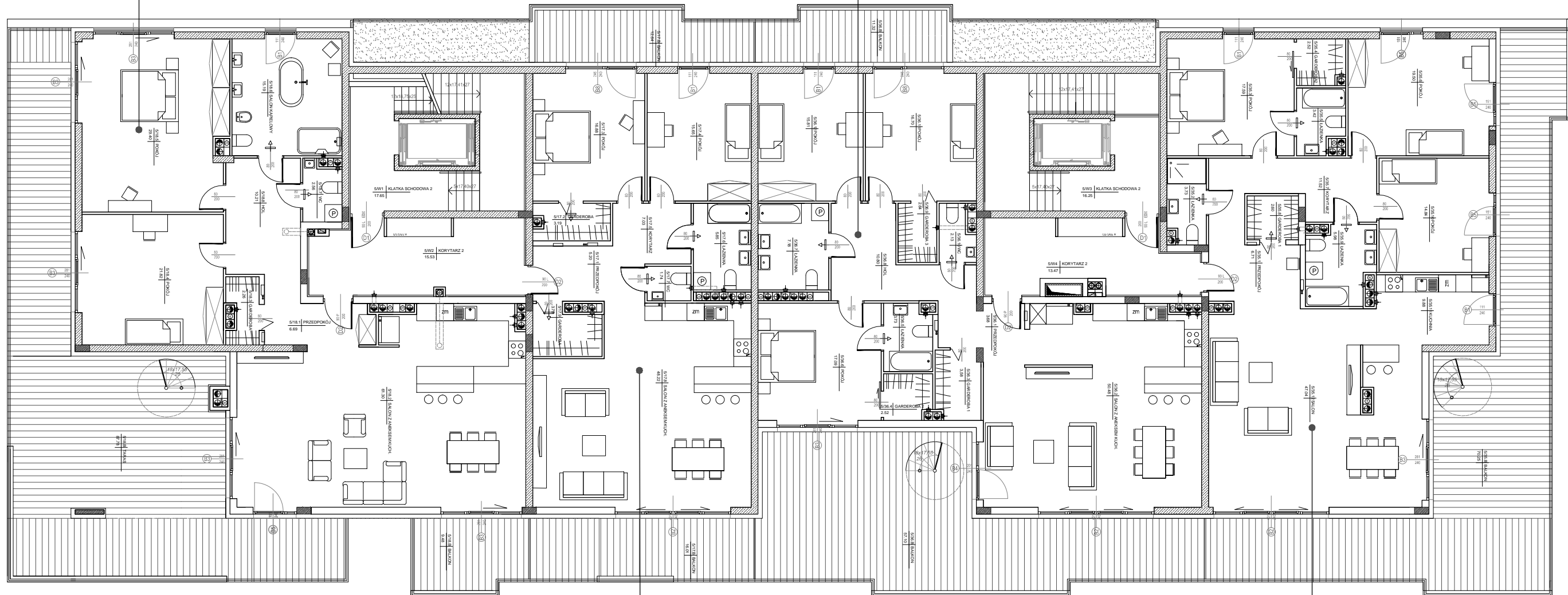


MIESZKANIE NR 18	3-P
POWIERZCHNIA	149,43 m ²
TARASY	87,78+114,27 m ²
BALKON	9,48 m ²


MIESZKANIE NR 36	4-P
POWIERZCHNIA	136,34 m ²
BALKONY	11,32+57,10 m ²
TARAS	99,00 m ²

MIESZKANIE NR 17	3-P
POWIERZCHNIA	107,51 m ²
BALKONY	12,64+16,01 m ²

MIESZKANIE NR 35	4-P+K
POWIERZCHNIA	145,33 m ²
BALKON	70,25 m ²
TARAS	112,00 m ²



Wszystkie wymiary podane są w stanie surowym bez wykończenia ścian (tynk, glazura itp).

SKALA 1:150 

INWESTOR:
Park Sosnowy Becher Sp. z o.o.
Sp. komandytowa,
Al. IX Wieków Kielc 6/37,
25-516 Kielce

Projekt:



DETAN Sp. z o.o.
ul. Słowackiego 16
25-365 Kielce
tel. (+48)041 361 36 65