

DWA BUDYNKI MIESZKALNE WIELORODZINNE
Z GARAŻAMI WIELOSTANOWISKOWYMI W PODZIEMIU
PRZY UL. ARTYLERZYSTÓW W KIELCACH

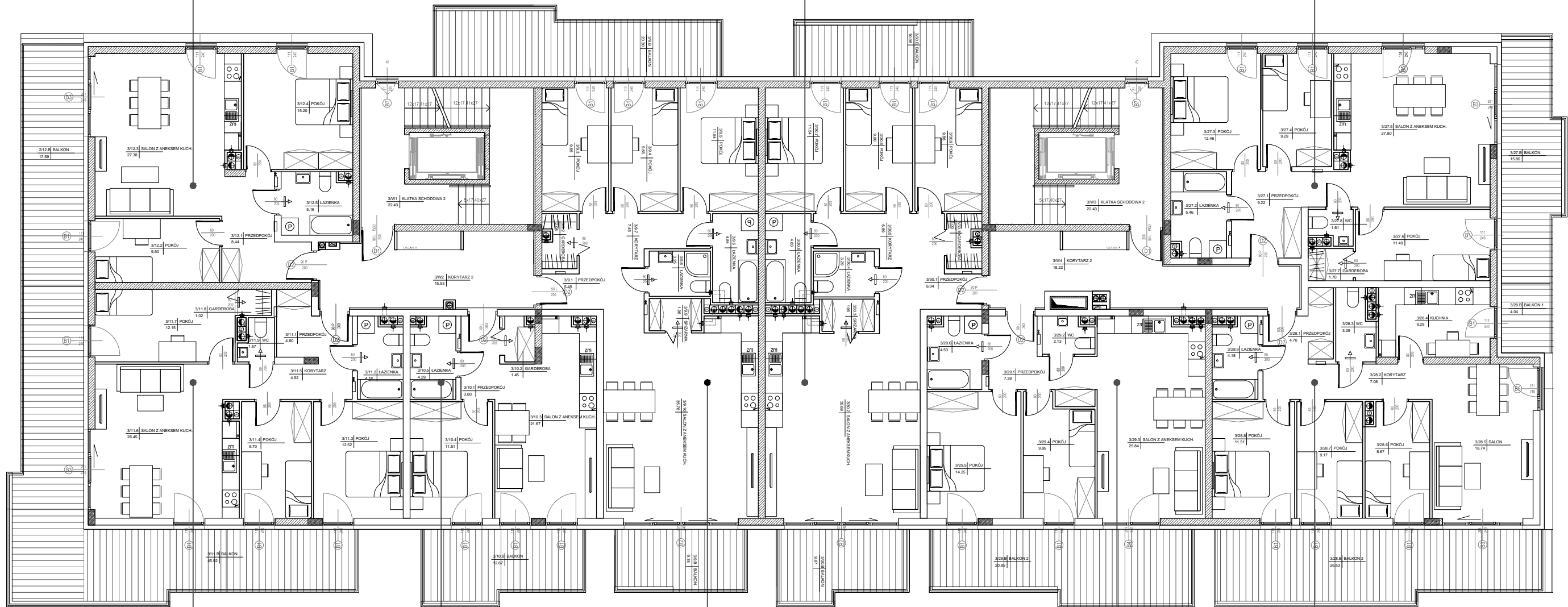
BUDYNEK NR 1
RZUT II PIĘTRA



MIESZKANIE NR 12	3-P
POWIERZCHNIA	65,68m ²
BALKON	17,59m ²

MIESZKANIE NR 30	4-P
POWIERZCHNIA	91,96m ²
BALKONY	10,98+9,87m ²

MIESZKANIE NR 27	4-P
POWIERZCHNIA	79,03m ²
BALKON	15,80m ²



MIESZKANIE NR 11	4-P
POWIERZCHNIA	77,31m ²
BALKON	45,92m ²

MIESZKANIE NR 10	2-P
POWIERZCHNIA	42,52m ²
BALKON	12,67m ²

MIESZKANIE NR 9	4-P
POWIERZCHNIA	92,03m ²
BALKONY	20,30+9,15m ²

MIESZKANIE NR 29	3-P
POWIERZCHNIA	64,09m ²
BALKON	20,85m ²

MIESZKANIE NR 28	4-P+K
POWIERZCHNIA	76,43m ²
BALKONY	4,04+26,53m ²



Wszystkie wymiary podane są w stanie surowym bez wykończenia ścian (tynk, glazura itp).

SKALA 1:150

INWESTOR:
Park Sosnowy Becher Sp. z o.o.
Sp. komandytowa,
Al. IX Wieków Kielc 6/37,
25-516 Kielce

Projekt:



DETAN Sp. z o.o.
ul. Słowackiego 16
25-365 Kielce
tel. (+48)041 361 36 65