

DWA BUDYNKI MIESZKALNE WIELORODZINNE
Z GARAŻAMI WIELOSTANOWISKOWYMI W PODZIEMIU
PRZY UL. ARTYLERZYSTÓW W KIELCACH

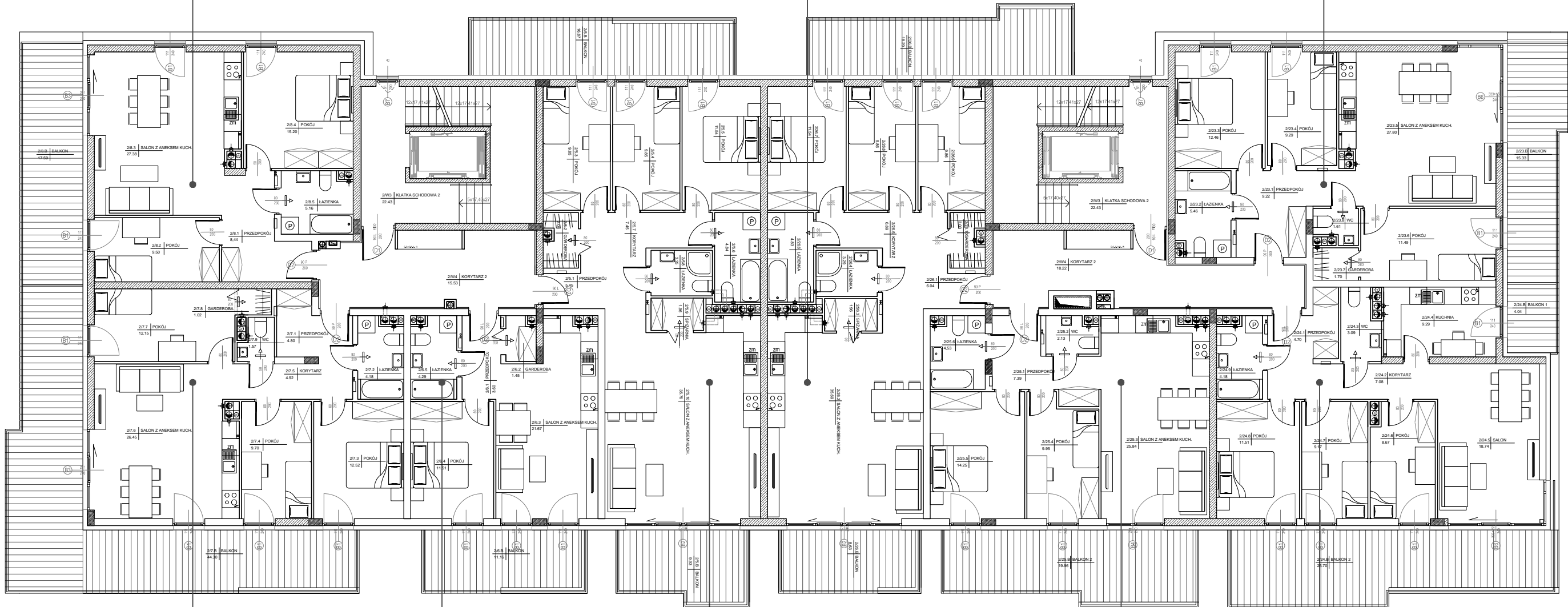
BUDYNEK NR 1
RZUT I PIĘTRA



MIESZKANIE NR 8	3-P
POWIERZCHNIA	65,68m ²
BALKON	17,59m ²

MIESZKANIE NR 26	4-P
POWIERZCHNIA	91,96m ²
BALKONY	18,29+8,63m ²

MIESZKANIE NR 23	4-P
POWIERZCHNIA	79,03m ²
BALKON	15,33m ²



MIESZKANIE NR 7	4-P
POWIERZCHNIA	77,31m ²
BALKON	44,30m ²

MIESZKANIE NR 6	2-P
POWIERZCHNIA	42,52m ²
BALKON	11,16m ²

MIESZKANIE NR 5	4-P
POWIERZCHNIA	92,03m ²
BALKONY	16,87+9,93m ²

MIESZKANIE NR 25	3-P
POWIERZCHNIA	64,09m ²
BALKON	19,96m ²

MIESZKANIE NR 24	4-P+K
POWIERZCHNIA	76,43m ²
BALKONY	4,04+25,70m ²

N



Wszystkie wymiary podane są w stanie surowym bez wykończenia ścian (tynk, glazura itp).

SKALA 1:150

INWESTOR:
Park Sosnowy Becher Sp. z o.o.
Sp. komandytowa,
Al. IX Wieków Kielc 6/37,
25-516 Kielce

Projekt:



DETAN Sp. z o.o.
ul. Słowackiego 16
25-365 Kielce
tel. (+48)041 361 36 65