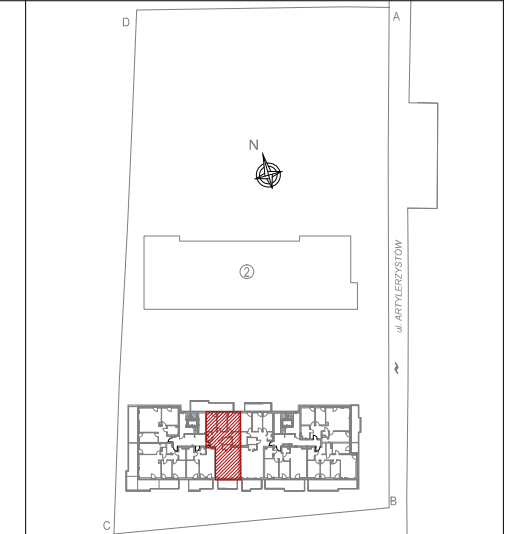


DWA BUDYNKI MIESZKALNE WIELORODZINNE
Z GARAŻAMI WIELOSTANOWISKOWYMI W PODZIEMIU
PRZY UL. ARTYLERZYSTÓW W KIELCACH

BUDYNEK NR1
MIESZKANIE NR9
(4 pokojowe)

PN-ISO 9836
pow. 92,03m²

BECHER
DEVELOPER



BUDYNEK NR 1

lokalizacja mieszkania- II piętro

MIESZKANIE nr 9

1	przedpokój	5,45m ²
2	garderoba	2,08m ²
3	pokój	9,85m ²
4	pokój	9,85m ²
5	pokój	11,54m ²
6	łazienka	4,84m ²
7	korytarz	7,45m ²
8	łazienka	3,25m ²
9	spizarnia	1,96m ²
10	salon + aneks	35,76m ²
suma		92,03m ²
11	balkon	20,30m ²
12	balkon	9,15m ²

Wszystkie wymiary podane są w stanie surowym bez wykończenia ścian (tynk, glazura itp).

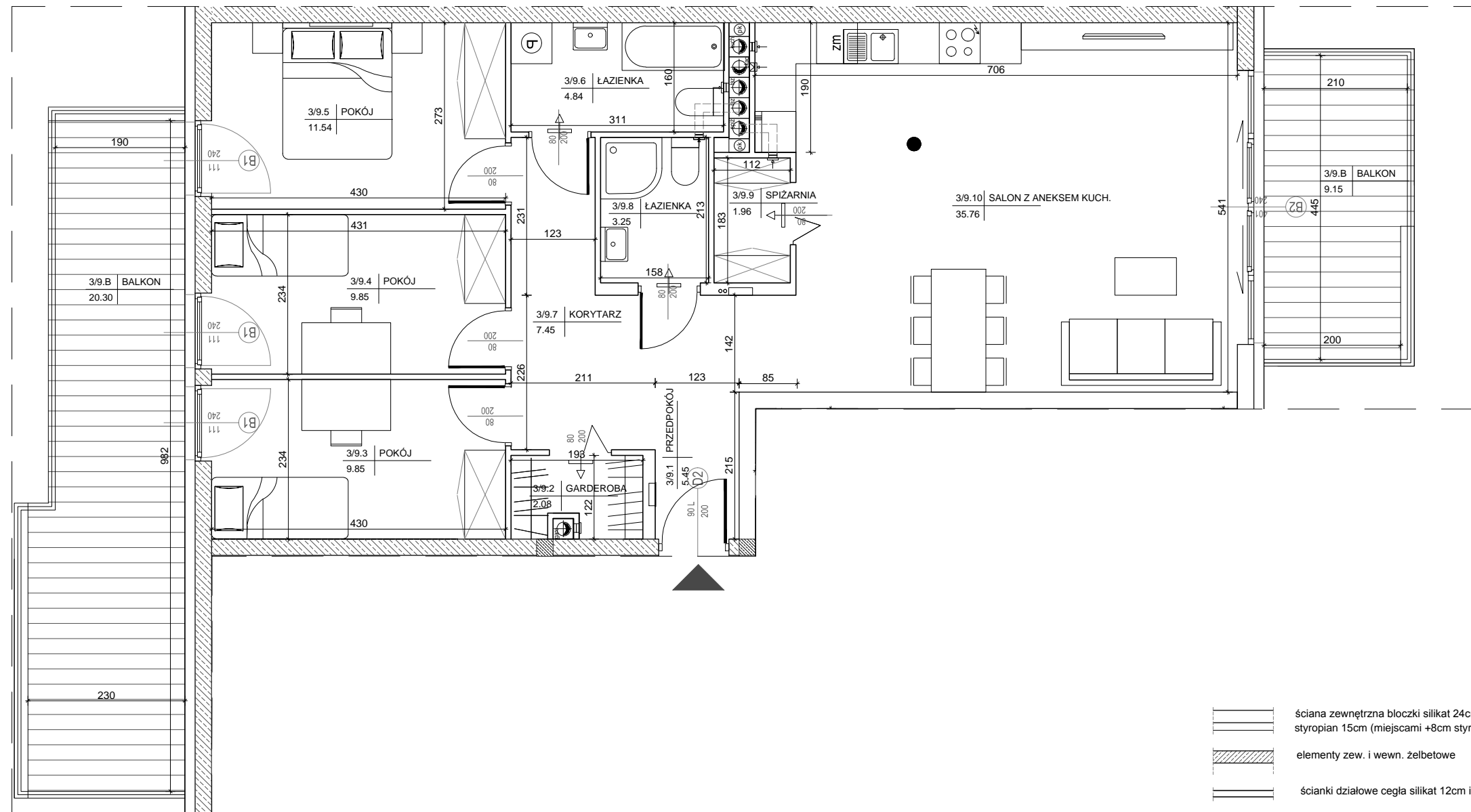
SKALA 1:75

INWESTOR:
Park Sosnowy Becher Sp. z o.o.
Sp. komandytowa,
Al. IX Wieków Kielc 6/37,
25-516 Kielce

Projekt:



DETAN Sp. z o.o.
ul. Słowackiego 16
25-365 Kielce
tel. (+48)041 361 36 65



- ściana zewnętrzna bloczki silikat 24cm
styropian 15cm (miejscami +8cm styropianu)
- elementy zew. i wewn. żelbetowe
- ścianki działowe cegła silikat 12cm i 8cm