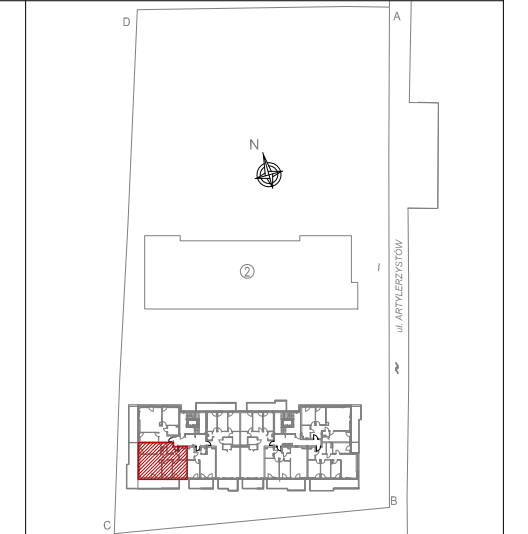
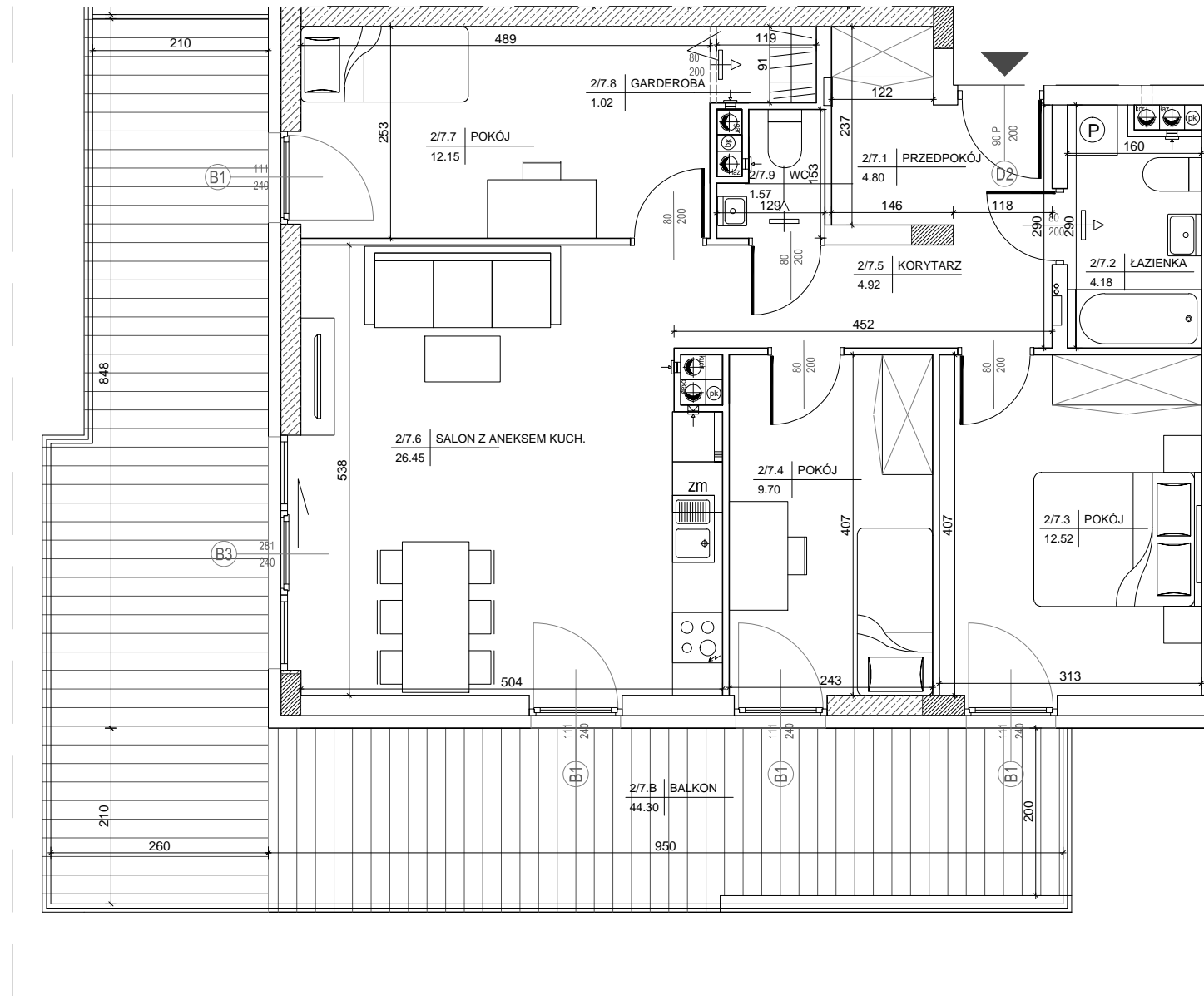


DWA BUDYNKI MIESZKALNE WIELORODZINNE  
Z GARAŻAMI WIELOSTANOWISKOWYMI W PODZIEMIU  
PRZY UL. ARTYLERZYSTÓW W KIELCACH

BUDYNEK NR1  
MIESZKANIE NR7  
(4 pokojowe)

PN-ISO 9836  
pow. 77,31m<sup>2</sup>

**BECHER**  
DEVELOPER



BUDYNEK NR 1

lokalizacja mieszkania- I piętro

MIESZKANIE nr 7

1	przedpokój	4,80m <sup>2</sup>
2	łazienka	4,18m <sup>2</sup>
3	pokój	12,52m <sup>2</sup>
4	pokój	9,70m <sup>2</sup>
5	korytarz	4,92m <sup>2</sup>
6	salon+aneks	26,45m <sup>2</sup>
7	pokój	12,15m <sup>2</sup>
8	garderoba	1,02m <sup>2</sup>
9	wc	1,57m <sup>2</sup>
suma		77,31m <sup>2</sup>
10	balkon	44,30m <sup>2</sup>

Wszystkie wymiary podane są w stanie surowym bez wykończenia ścian (tynk, glazura itp).

SKALA 1:75

INWESTOR:

Park Sosnowy Becher Sp. z o.o.  
Sp. komandytowa,  
Al. IX Wieków Kielc 6/37,  
25-516 Kielce

Projekt:



DETAN Sp. z o.o.  
ul. Słowackiego 16  
25-365 Kielce  
tel. (+48)041 361 36 65

- ściana zewnętrzna bloczki silikat 24cm styropian 15cm (miejscami +8cm styropianu)
- elementy zew. i wewn. żelbetowe
- ścianki działowe cegła silikat 12cm i 8cm