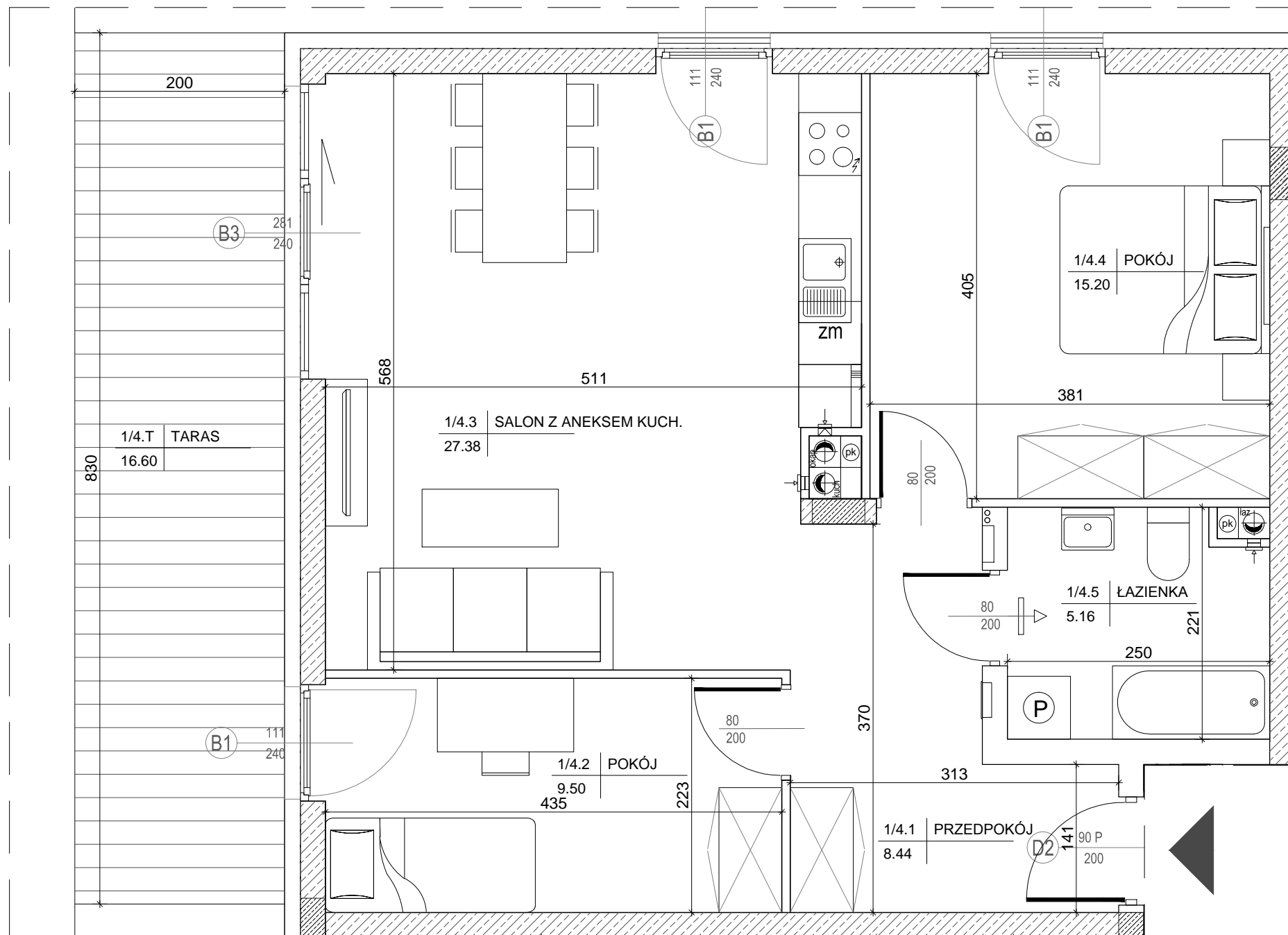


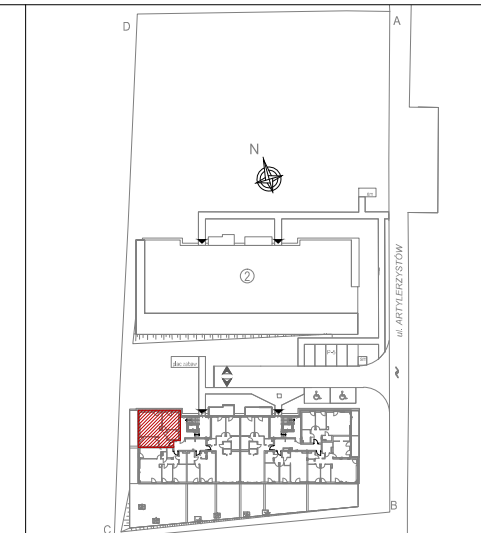
DWA BUDYNKI MIESZKALNE WIELORODZINNE
Z GARAŻAMI WIELOSTANOWISKOWYMI W PODZIEMIU
PRZY UL. ARTYLERZYSTÓW W KIELCACH

BUDYNEK NR1
MIESZKANIE NR4
(3 pokojowe)

PN-ISO 9836
pow. 65,68m²



- ściana zewnętrzna bloczki silikat 24cm
styropian 15cm (miejscami +8cm styropianu)
- elementy zew. i wewn. żelbetowe
- ścianki działowe cegła silikat 12cm i 8cm



BUDYNEK NR 1

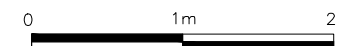
lokalizacja mieszkania- parter

MIESZKANIE nr 4

1	przedpokój	8,44m ²
2	pokój	9,50m ²
3	salon + aneks	27,38m ²
4	pokój	15,20m ²
5	łazienka	5,16m ²
suma		65,68m ²
6	taras	16,36m ²

Wszystkie wymiary podane są w stanie surowym bez wykończenia ścian (tynk, glazura itp).

SKALA 1:50



INWESTOR:

Park Sosnowy Becher Sp. z o.o.
Sp. komandytowa,
Al. IX Wieków Kielce 6/37,
25-516 Kielce

Projekt:



DETAN Sp. z o.o.
ul. Słowackiego 16
25-365 Kielce
tel. (+48)041 361 36 65