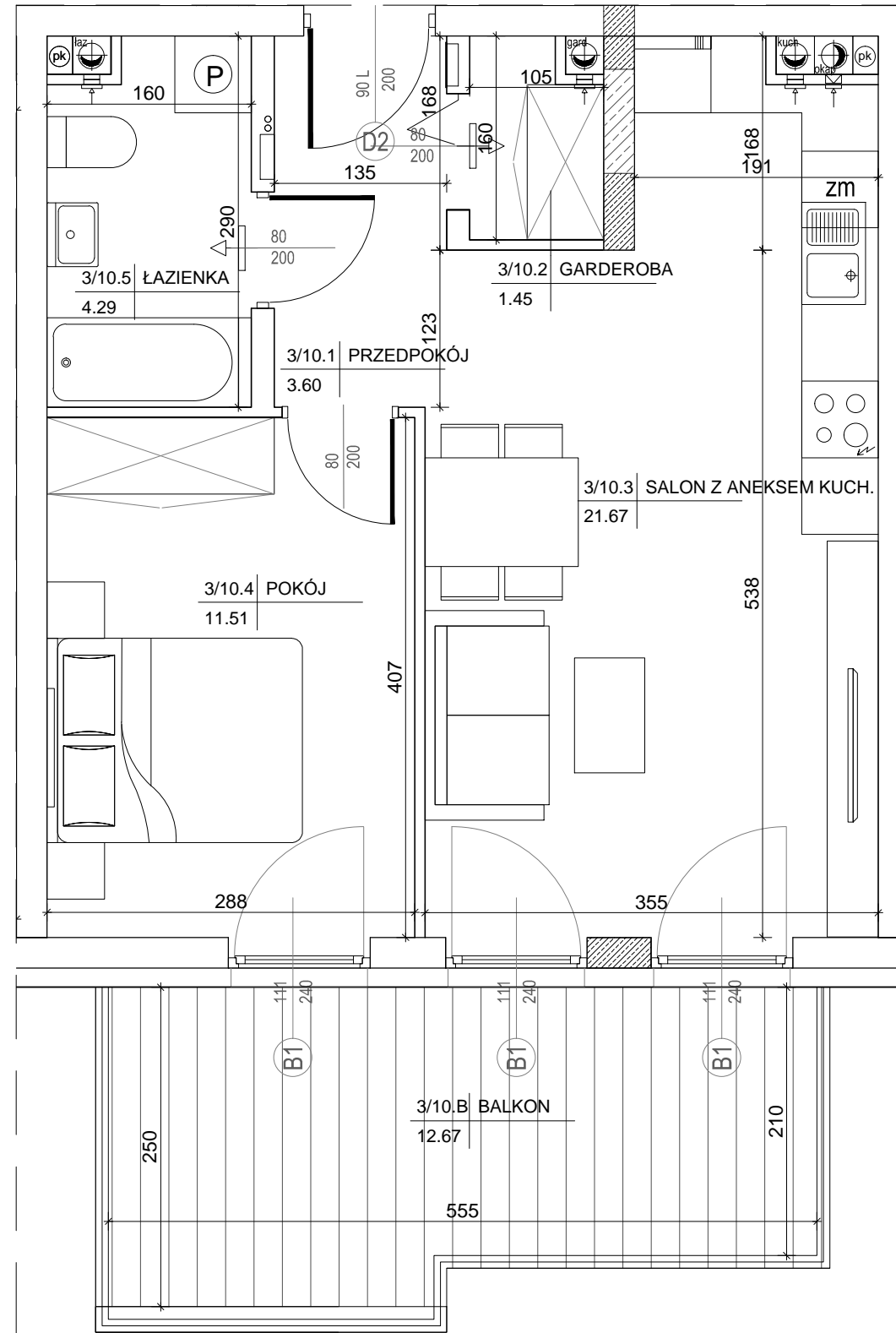


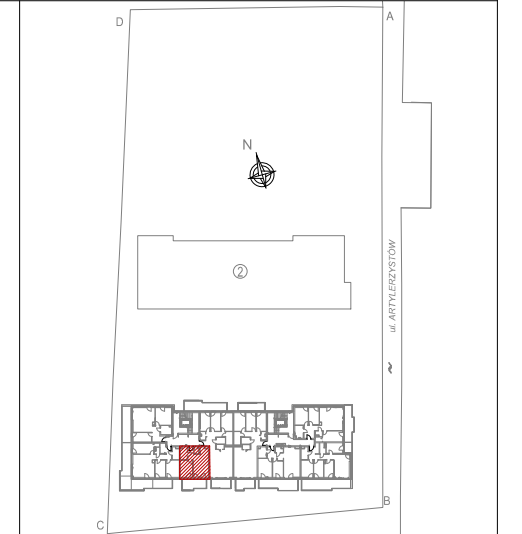
DWA BUDYNKI MIESZKALNE WIELORODZINNE  
Z GARAŻAMI WIELOSTANOWISKOWYMI W PODZIEMIU  
PRZY UL. ARTYLERZYSTÓW W KIELCACH

BUDYNEK NR1  
MIESZKANIE NR10  
(2 pokojowe)

PN-ISO 9836  
pow. 42,52m<sup>2</sup>



- ściana zewnętrzna bloczki silikat 24cm  
styropian 15cm (miejscami +8cm styropianu)
- elementy zew. i wewn. żelbetowe
- ścianki działowe cegła silikat 12cm i 8cm



BUDYNEK NR 1

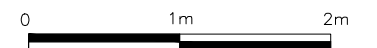
lokalizacja mieszkania- II piętro

MIESZKANIE nr 10

1	przedpokój	3,60m <sup>2</sup>
2	garderoba	1,45m <sup>2</sup>
3	salon + aneks	21,67m <sup>2</sup>
4	pokój	11,51m <sup>2</sup>
5	łazienka	4,29m <sup>2</sup>
suma		42,52m <sup>2</sup>
6	balkon	12,67m <sup>2</sup>

Wszystkie wymiary podane są w stanie surowym bez wykończenia ścian (tynk, glazura itp).

SKALA 1:50



INWESTOR:

Park Sosnowy Becher Sp. z o.o.  
Sp. komandytowa,  
Al. IX Wieków Kielc 6/37,  
25-516 Kielce

Projekt:



DETAN Sp. z o.o.  
ul. Słowackiego 16  
25-365 Kielce  
tel. (+48)041 361 36 65