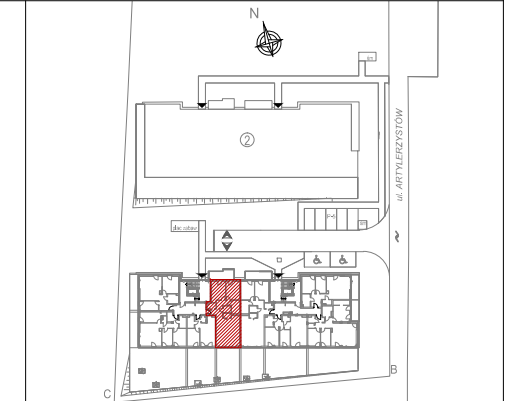


DWA BUDYNKI MIESZKALNE WIELORODZINNE  
Z GARAŻAMI WIELOSTANOWISKOWYMI W PODZIEMIU  
PRZY UL. ARTYLERZYSTÓW W KIELCACH

BUDYNEK NR1  
MIESZKANIE NR1  
(3 pokojowe)

PN-ISO 9836  
pow. 87,28m<sup>2</sup>

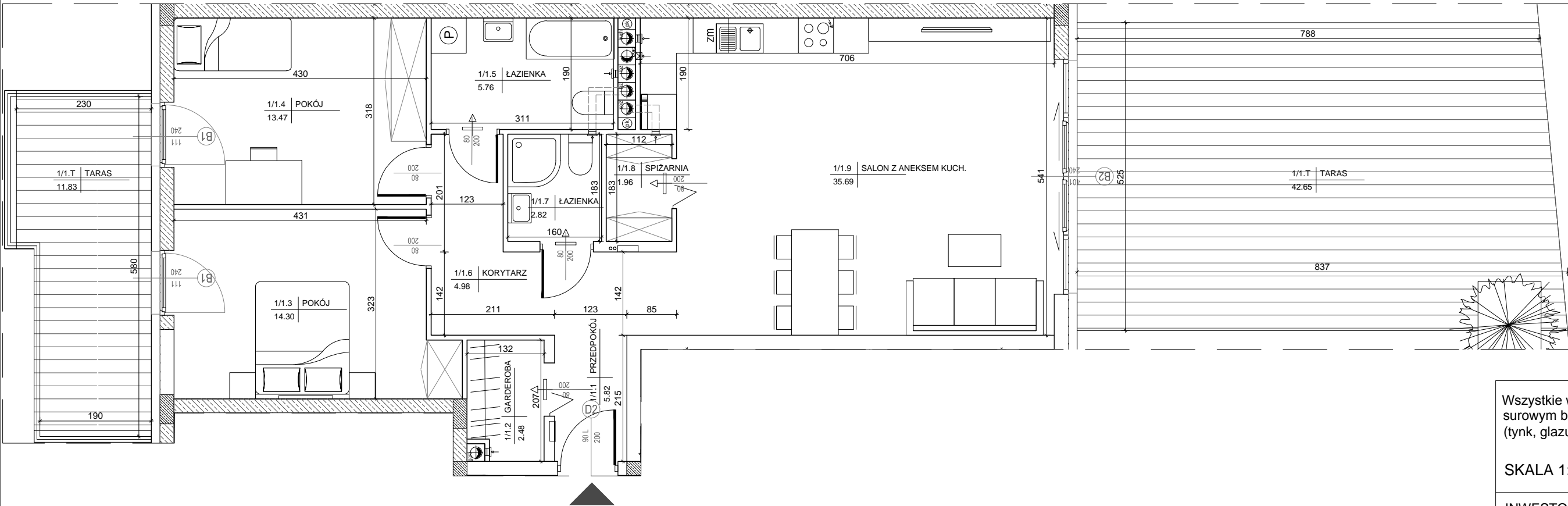


BUDYNEK NR 1

lokalizacja mieszkania- parter

MIESZKANIE nr 1

1	przedpokój	5,82m <sup>2</sup>
2	garderoba	2,48m <sup>2</sup>
3	pokój	14,30m <sup>2</sup>
4	pokój	13,47m <sup>2</sup>
5	łazienka	5,76m <sup>2</sup>
6	korytarz	4,98m <sup>2</sup>
7	łazienka	2,82m <sup>2</sup>
8	spiżarnia	1,96m <sup>2</sup>
9	salon + aneks	35,69m <sup>2</sup>
suma		87,28m <sup>2</sup>
10	taras	11,83m <sup>2</sup>
11	taras	42,65m <sup>2</sup>



Wszystkie wymiary podane są w stanie surowym bez wykończenia ścian (tynk, glazura itp).

SKALA 1:75

INWESTOR:

Park Sosnowy Becher Sp. z o.o.  
Sp. komandytowa,  
Al. IX Wieków Kielc 6/37,  
25-516 Kielce

Projekt:



DETAN Sp. z o.o.  
ul. Słowackiego 16  
25-365 Kielce  
tel. (+48)041 361 36 65

- ściana zewnętrzna bloczki silikat 24cm  
styropian 15cm (miejscami +8cm styropianu)
- elementy zew. i wewn. żelbetowe
- ścianki działowe cegła silikat 12cm i 8cm