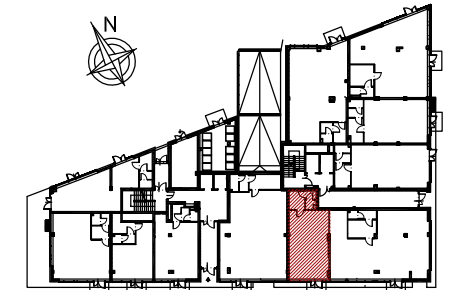


BUDYNEK MIESZKALNY WIELORODZINNY Z USŁUGAMI  
(HANDEL DET. ART. SPOŻYWCZYMI I PRZEMYSŁOWYMI)  
ORAZ Z GARAŻEM PODZIEMNYM  
PRZY UL. PANORAMICZNEJ W KIELCACH

LOKAL HANDLOWY  
NR 2

PN-ISO 9836  
pow. 54,94m<sup>2</sup>



lokalizacja lokalu - parter

LOKAL HANDLOWY nr 2


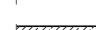

1	sala sprzedaży	46,69m <sup>2</sup>
2	zaplecze	5,20m <sup>2</sup>
3	toaleta	3,05m <sup>2</sup>
suma		54,94m <sup>2</sup>

Wszystkie wymiary podane są w stanie surowym bez wykończenia ścian (tynk, glazura itp).

SKALA 1:75

INWESTOR:  
BECHER DEVELOPMENT  
Spółka z o.o.  
Spółka komandytowa  
Al. IX Wieków Kielc 6/37  
25-516 Kielce



-  ściana zewnętrzna bloczki silikat 24cm styropian 15cm (miejscami +8cm styropianu)
-  elementy zew. i wen. żelbetowe
-  ścianki działowe cegła silikat 12cm I 8cm

