

BUDYNEK MIESZKALNY WIELORODZINNY Z USŁUGAMI
(HANDEL DET. ART. SPOŻYWCZYMI I PRZEMYSŁOWYMI)
ORAZ Z GARAŻEM PODZIEMNYM
PRZY UL. PANORAMICZNEJ W KIELCACH

MIESZKANIE NR 33
(1 pokojowe)

PN-ISO 9836
pow. 40,92m²



LEGENDA:

- NHOZ
↑ nawiewniki
☒ grzejniki
☐ rozdzielacz C.O.
- INSTALACJA OŚWIETLENIOWA
- A1 ⊕ Wypust sufitowy do oprawy typu zyrandal 3x60W zakup indywidualny
A2 ⊕ Wypust sufitowy do oprawy typu łazienkowa 1x60W zakup indywidualny
A3 ⊕ Wypust sufitowy do oprawy typu kuchenna 1x60W zakup indywidualny
A4 ⊕ Wypust sufitowy do oprawy 1x60W zakup indywidualny
A5 ⊗ Wypust do oprawy ośw. na tarasie/loggi 1x60W zakup indywidualny
● Wypust oświetleniowy szafek kuchennych
● Wypust oświetleniowy nad lustrem w łazience
○ Łącznik p/t jednobiegunowy
○ Łącznik p/t świecznikowy
○ Łącznik p/t schodowy
○ Łącznik p/t krzyżowy
○ Łącznik p/t jednobiegunowy hermetyczny
○ Łącznik p/t świecznikowy hermetyczny
○ Łącznik p/t schodowy hermetyczny
Dz - przycisk zwierny p/t "dzwonek"
⊕ - dzwonek wewnętrzny w mieszkaniu
⊕ - łącznik do oświetlenia na tarasie/loggi z sygnalizacją stanu
B⊕ - łącznik 2-bieg do gniazda na balkonie

INSTALACJA GNIAZD WTYKOWYCH 230V

- ⊕ Gniazdo 230V (L+N+PE-ramka pojedyncza) p/t
2⊕ Gniazdo 230V x2 (L+N+PE-ramka podwójna) p/t
3⊕ Gniazdo 230V x3 (L+N+PE-ramka potrójna) p/t
⊕ Gniazdo 230V (L+N+PE-ramka pojedyncza) p/t hermetyczne
P⊕ Gniazdo 230V do pralki(L+N+PE-ramka pojedyncza) p/t hermetyczne
⊕ Gniazdo 230V do okapu (L+N+PE-ramka podwójna) p/t hermetyczne
2⊕ Gniazdo 230V do zmywarki (L+N+PE-ramka podwójna) p/t hermetyczne
L⊕ Gniazdo 230V do lodówki (L+N+PE-ramka podwójna) p/t hermetyczne
2⊕ Gniazdo 230V x2 (L+N+PE-ramka podwójna) p/t hermetyczne
3⊕ Gniazdo 230V x3 (L+N+PE-ramka potrójna) p/t hermetyczne
B⊕ Gniazdo 230V na balkonie (L+N+PE) p/t hermetyczne IP65

- ⊕ - zestaw:
- gniazdo hermetyczne 230V
- łącznik pojedynczy hermetyczny do wypustu nad umywalką
K - wypust 400V kuchnia elektryczna
● - wypust elektryczny - typ i przekrój podany na rysunku

TABLICE ROZDZIELCZE

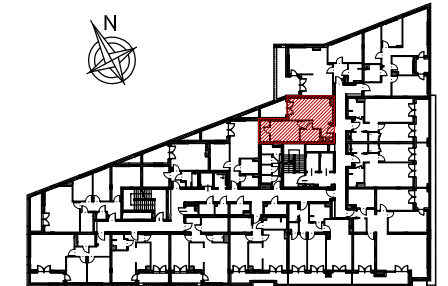
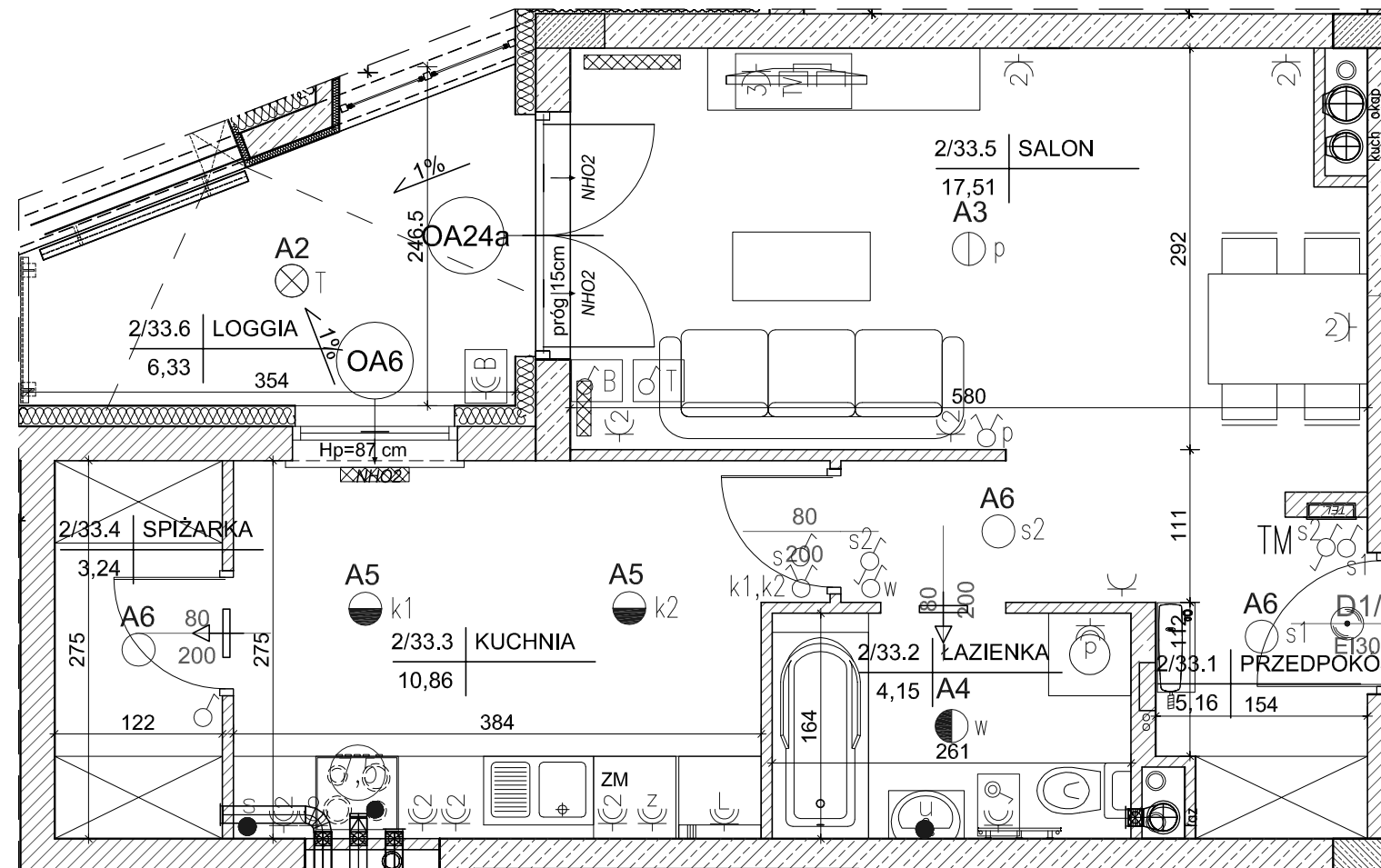
- TM - Projektowana tablica rozdzielcza lokali mieszkalnych montaż na 1,4m (spód tablicy)
TE - Projektowana tablica teletechniki lokali mieszkalnych montaż na 0,2m (spód tablicy)

INSTALACJE TELETECHNICZNE

- wypust pod unifon w mieszkaniu
- wypust zakończony w puszcze pod montaż gniazda tel.

- zestaw:
- x3 gniazdo hermetyczne 230V
- x1 gniazdo RTV
- x1 gniazdo RJ45 (internet)

- zestaw:
- gniazdo p/t 1x230V IP44
- łącznik p/t pojedynczy IP44 do wypustu nad umywalką



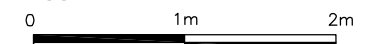
lokalizacja mieszkania- 1 piętro

MIESZKANIE nr 33

1	przedpokój	5,16m ²
2	łazienka	4,15m ²
3	kuchnia	10,86m ²
4	spiżarka	3,24m ²
5	salon	17,51m ²
	suma	40,92m ²
	loggia	6,33m ²

Wszystkie wymiary podane są w stanie surowym bez wykończenia ścian (tynk, glazura itp).

SKALA 1:50



INWESTOR:

BECHER DEVELOPMENT
Spółka z o.o.
Spółka komandytowa
Al. IX Wieków Kielc 6/37
25-516 Kielce



- ▨ ściana zewnętrzna bloczki silikat 24cm
styropian 15cm (miejscami +8cm styropianu)
▨ elementy zew. i wen. żelbetowe
▨ ścianki działowe cegła silikat 12cm i 8cm