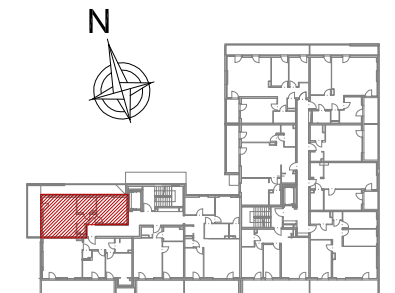
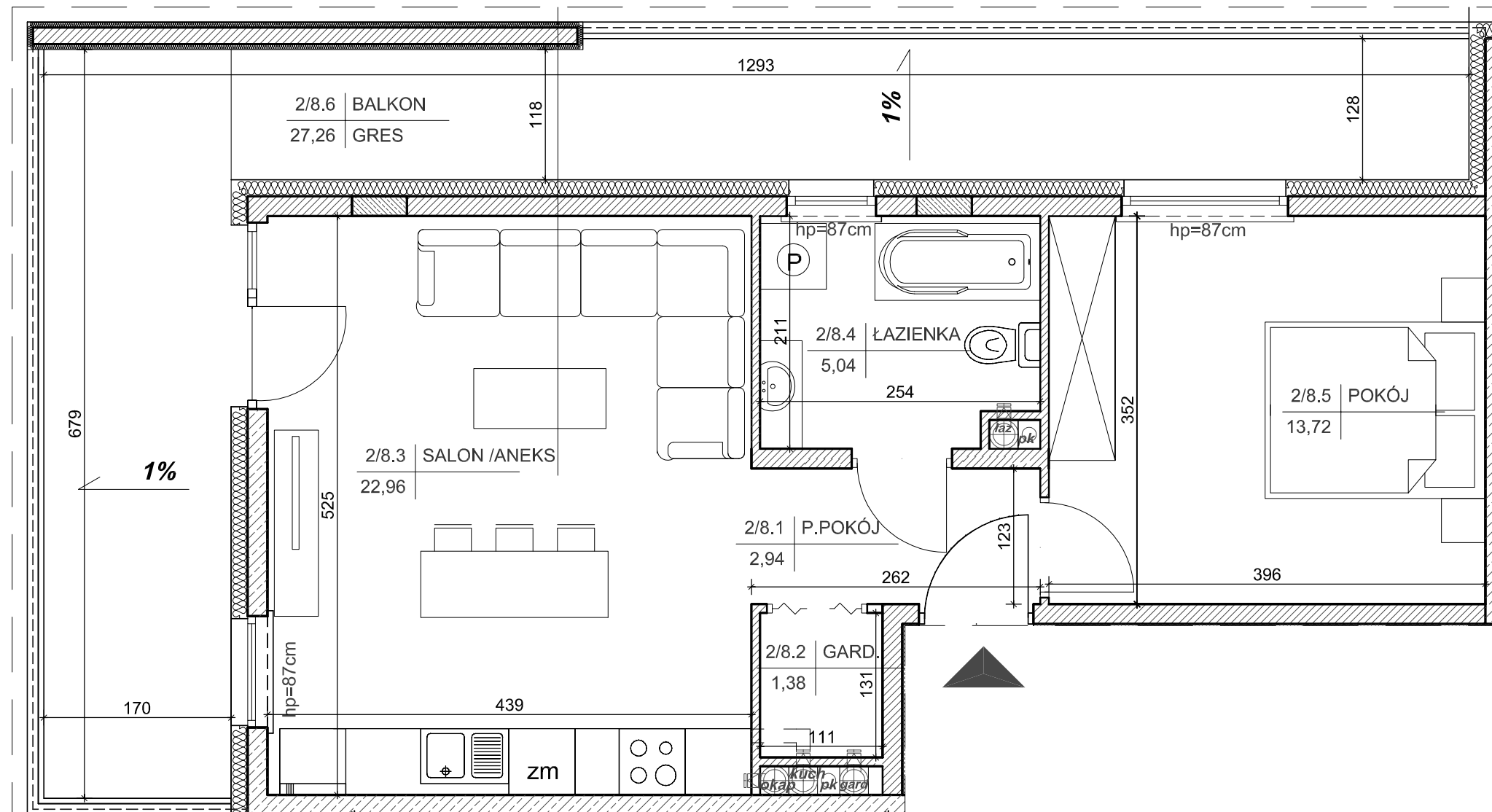


BUDYNEK MIESZKALNY WIELORODZINNY
Z GARAŻEM WIELOSTANOWISKOWYM W PODZIEMIU
PRZY UL. E. MASSALSKIEGO W KIELCACH

MIESZKANIE NR 8
(2 pokojowe)

PN-ISO 9836
pow. 46,04m²

BECHER
DEVELOPER



BUDYNEK NR 2

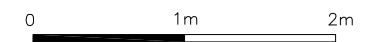
lokalizacja mieszkania- 1 piętro

MIESZKANIE nr 8

| | | |
|------|---------------|---------------------|
| 1 | przedpokój | 2,94m ² |
| 2 | garderoba | 1,38m ² |
| 3 | salon + aneks | 22,96m ² |
| 4 | łazienka | 5,04m ² |
| 5 | pokój | 13,72m ² |
| suma | | 46,04m ² |
| 6 | balkon | 27,26m ² |

Wszystkie wymiary podane są w stanie surowym bez wykończenia ścian (tynk, glazura itp).




SKALA 1:50



INWESTOR:

Becher Development Sp. z o.o.
i wspólnicy Spółka komandytowa,
Al. IX Wieków Kielc 6/37,
25-516 Kielce

LEGENDA

-  ściana żelbetowa gr. 24cm
-  ściana z bloczków silikatowych gr. 8cm, 12cm, 15cm, 18cm
-  docieplenie ścian zewn. styropian gr. 15cm



DETAN Sp. z o.o.
ul. Słowackiego 16
25-365 Kielce
tel. (+48)041 361 36 65