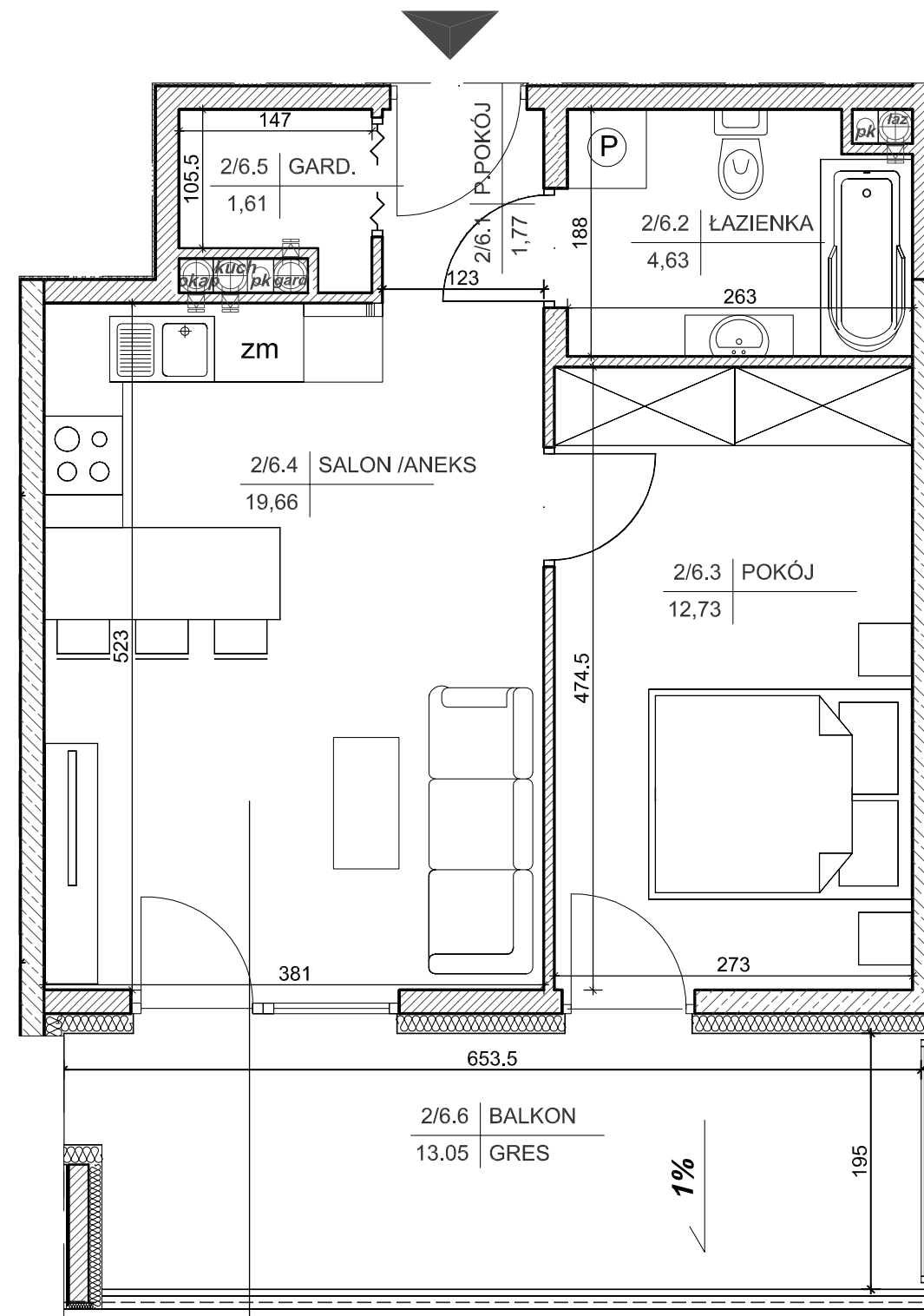


BUDYNEK MIESZKALNY WIELORODZINNY
Z GARAŻEM WIELOSTANOWISKOWYM W PODZIEMIU
PRZY UL. E. MASSALSKIEGO W KIELCACH




MIESZKANIE NR 6
(2 pokojowe)

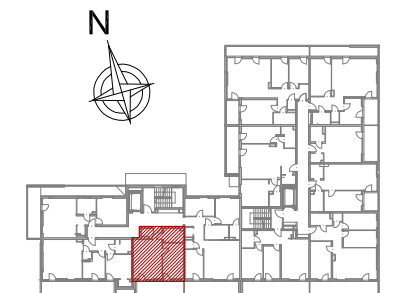
PN-ISO 9836
pow. 40,40m²

BECHER
DEVELOPER



LEGENDA

-  ściana żelbetowa gr. 24cm
-  ściana z bloczków silikatowych gr. 8cm, 12cm, 15cm, 18cm
-  docieplenie ścian zewn. styropian gr. 15cm



BUDYNEK NR 2

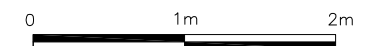
lokalizacja mieszkania- 1 piętro

MIESZKANIE nr 6

1	przedpokój	1,77m ²
2	łazienka	4,63m ²
3	pokój	12,73m ²
4	salon+aneks	19,66m ²
5	garderoba	1,61m ²
suma		40,40m ²
6	balkon	13,05m ²

Wszystkie wymiary podane są w stanie surowym bez wykończenia ścian (tynk, glazura itp).

SKALA 1:50



INWESTOR:

Becher Development Sp. z o.o.
i wspólnicy Spółka komandytowa,
Al. IX Wieków Kielc 6/37,
25-516 Kielce



DETAN Sp. z o.o.
ul. Słowackiego 16
25-365 Kielce
tel. (+48)041 361 36 65