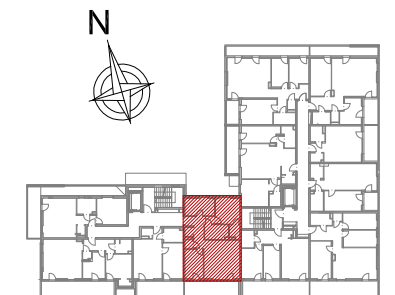
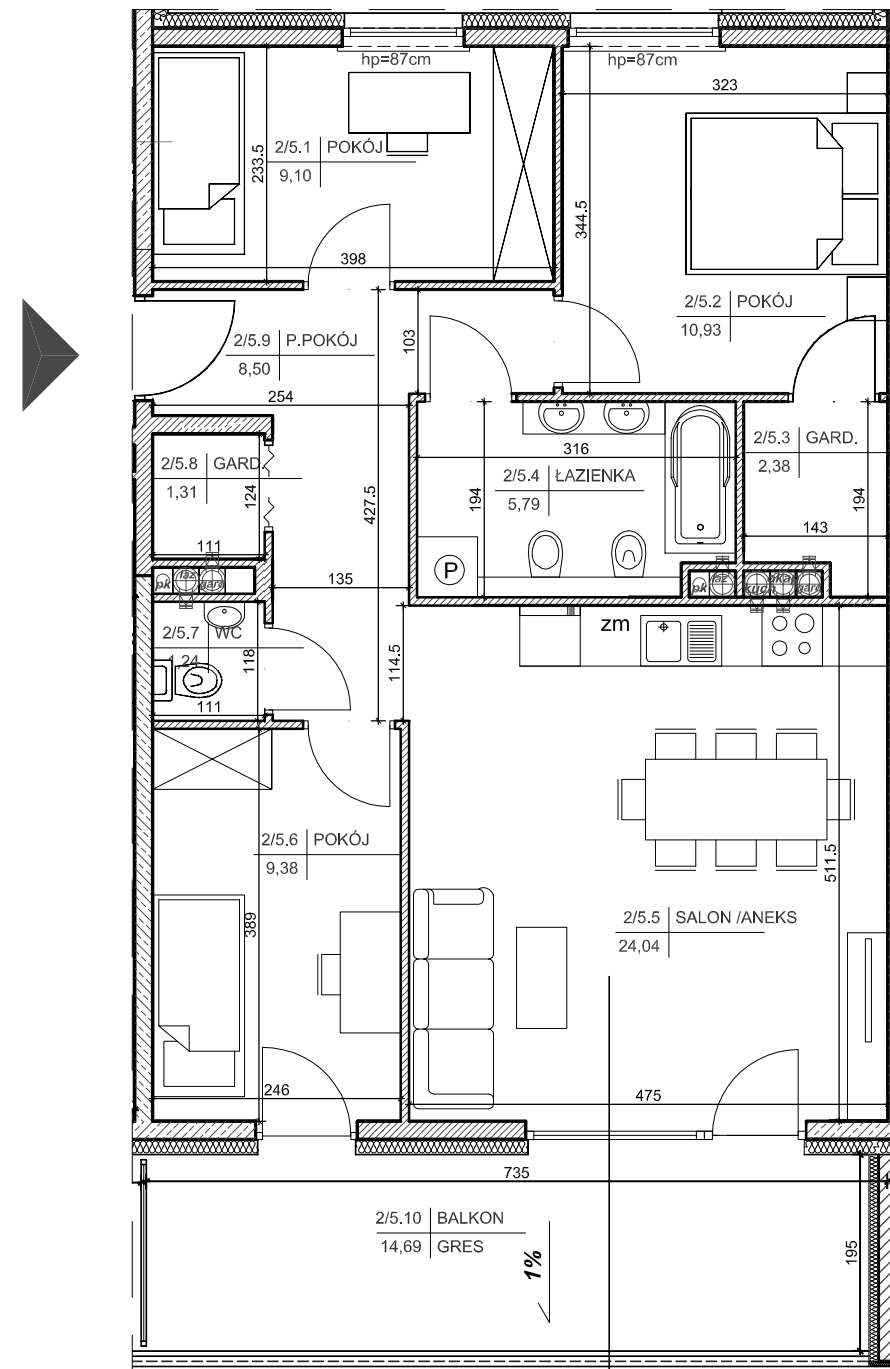


BUDYNEK MIESZKALNY WIELORODZINNY  
Z GARAŻEM WIELOSTANOWISKOWYM W PODZIEMIU  
PRZY UL. E. MASSALSKIEGO W KIELCACH

MIESZKANIE NR 5  
(4 pokojowe)

PN-ISO 9836  
pow. 72,67m<sup>2</sup>

**BECHER**  
DEVELOPER



BUDYNEK NR 2

lokalizacja mieszkania- 1 piętro

MIESZKANIE nr 5

1	przedpokój	8,50m <sup>2</sup>
2	pokój	9,10m <sup>2</sup>
3	pokój	10,93m <sup>2</sup>
4	garderoba	2,38m <sup>2</sup>
5	łazienka	5,79m <sup>2</sup>
6	salon + aneks	24,04m <sup>2</sup>
7	pokój	9,38m <sup>2</sup>
8	wc	1,24m <sup>2</sup>
9	garderoba	1,31m <sup>2</sup>
suma		72,67m <sup>2</sup>
10	balkon	14,69m <sup>2</sup>

Wszystkie wymiary podane są w stanie surowym bez wykończenia ścian (tynk, glazura itp).

SKALA 1:75

INWESTOR:

Becher Development Sp. z o.o.  
i wspólnicy Spółka komandytowa,  
Al. IX Wieków Kielc 6/37,  
25-516 Kielce

LEGENDA

- ściana żelbetowa gr. 24cm
- ściana z bloczków silikatowych gr. 8cm, 12cm, 15cm, 18cm
- docieplenie ścian zewn. styropian gr. 15cm



DETAN Sp. z o.o.  
ul. Słowackiego 16  
25-365 Kielce  
tel. (+48)041 361 36 65