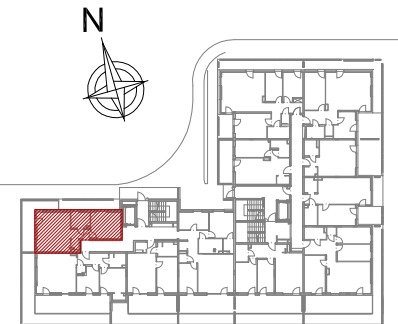
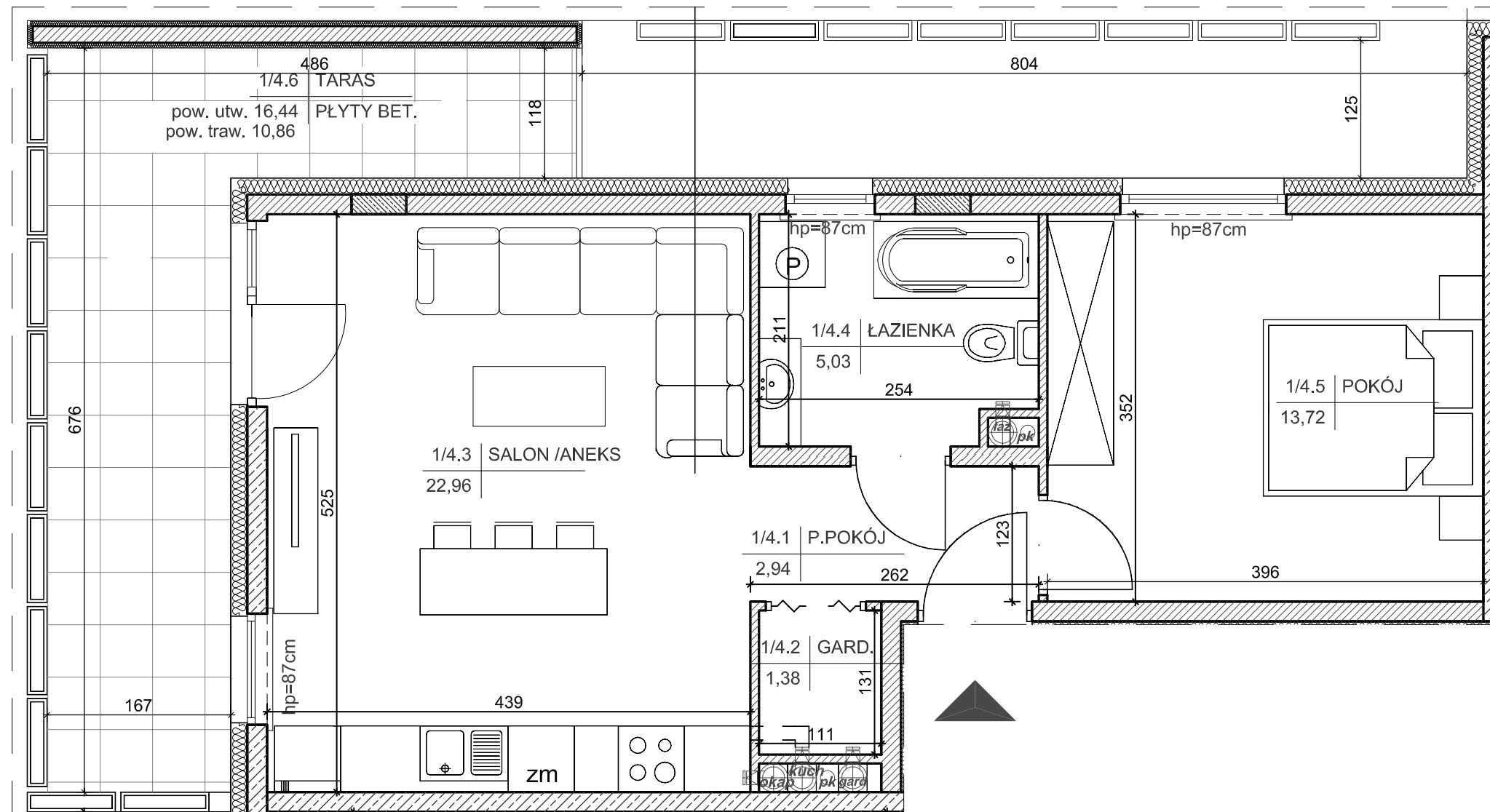


BUDYNEK MIESZKALNY WIELORODZINNY
Z GARAŻEM WIELOSTANOWISKOWYM W PODZIEMIU
PRZY UL. E. MASSALSKIEGO W KIELCACH

MIESZKANIE NR 4
(2 pokojowe)

PN-ISO 9836
pow. 46,03m²

BECHER
DEVELOPER



BUDYNEK NR 2

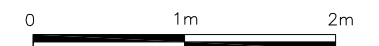
lokalizacja mieszkania- parter

MIESZKANIE nr 4

1	przedpokój	2,94m ²
2	garderoba	1,38m ²
3	salon + aneks	22,96m ²
4	łazienka	5,03m ²
5	pokój	13,72m ²
suma		46,03m ²
6	taras	27,30m ²

Wszystkie wymiary podane są w stanie surowym bez wykończenia ścian (tynk, glazura itp).




SKALA 1:50



INWESTOR:

Becher Development Sp. z o.o.
i wspólnicy Spółka komandytowa,
Al. IX Wieków Kielc 6/37,
25-516 Kielce

LEGENDA

-  ściana żelbetowa gr. 24cm
-  ściana z bloczków silikatowych gr. 8cm, 12cm, 15cm, 18cm
-  docieplenie ścian zewn. styropian gr. 15cm



DETAN Sp. z o.o.
ul. Słowackiego 16
25-365 Kielce
tel. (+48)041 361 36 65