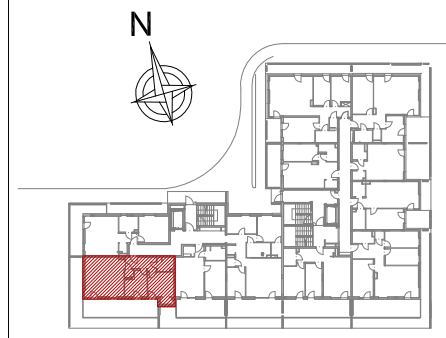
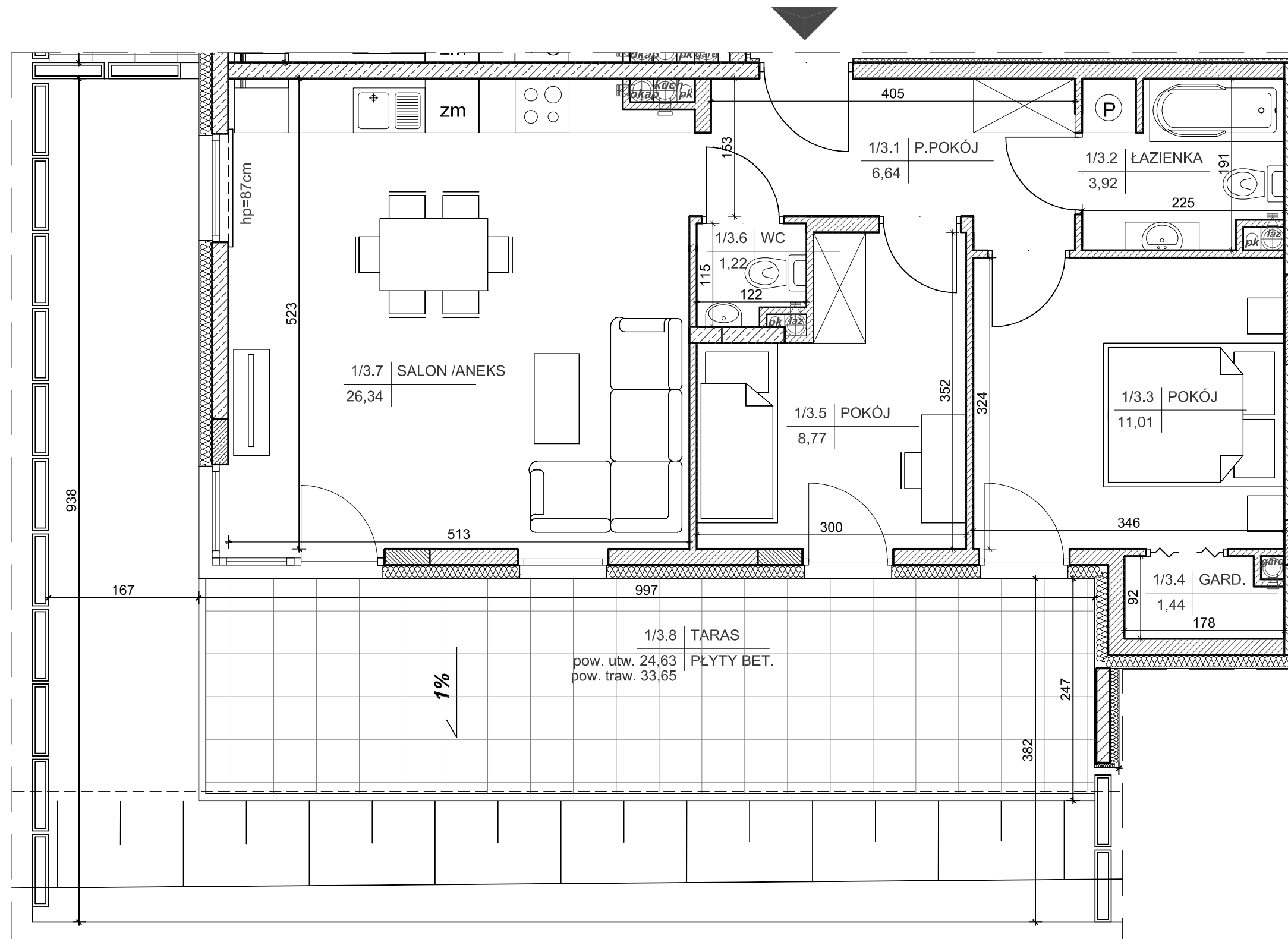


BUDYNEK MIESZKALNY WIELORODZINNY  
Z GARAŻEM WIELOSTANOWISKOWYM W PODZIEMIU  
PRZY UL. E. MASSALSKIEGO W KIELCACH

MIESZKANIE NR 3  
(3 pokojowe)

PN-ISO 9836  
pow. 59,34m<sup>2</sup>

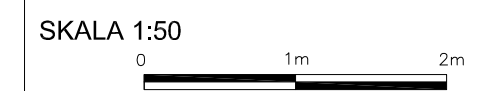
**BECHER**  
DEVELOPER



BUDYNEK NR 2  
lokalizacja mieszkania- parter

MIESZKANIE nr 3		
1	przedpokój	6,64m <sup>2</sup>
2	łazienka	3,92m <sup>2</sup>
3	pokój	11,01m <sup>2</sup>
4	garderoba	1,44m <sup>2</sup>
5	pokój	8,77m <sup>2</sup>
6	wc	1,22m <sup>2</sup>
7	salon + aneks	26,34m <sup>2</sup>
suma		59,34m <sup>2</sup>
8	taras	58,28m <sup>2</sup>

Wszystkie wymiary podane są w stanie surowym bez wykończenia ścian (tynk, glazura itp).



INWESTOR:  
Becher Development Sp. z o.o.  
i wspólnicy Spółka komandytowa,  
Al. IX Wieków Kielc 6/37,  
25-516 Kielce

LEGENDA

- ściana żelbetowa gr. 24cm
- ściana z bloczków silikatowych gr. 8cm, 12cm, 15cm, 18cm
- docieplenie ścian zewn. styropian gr. 15cm



DETAN Sp. z o.o.  
ul. Słowackiego 16  
25-365 Kielce  
tel. (+48)041 361 36 65