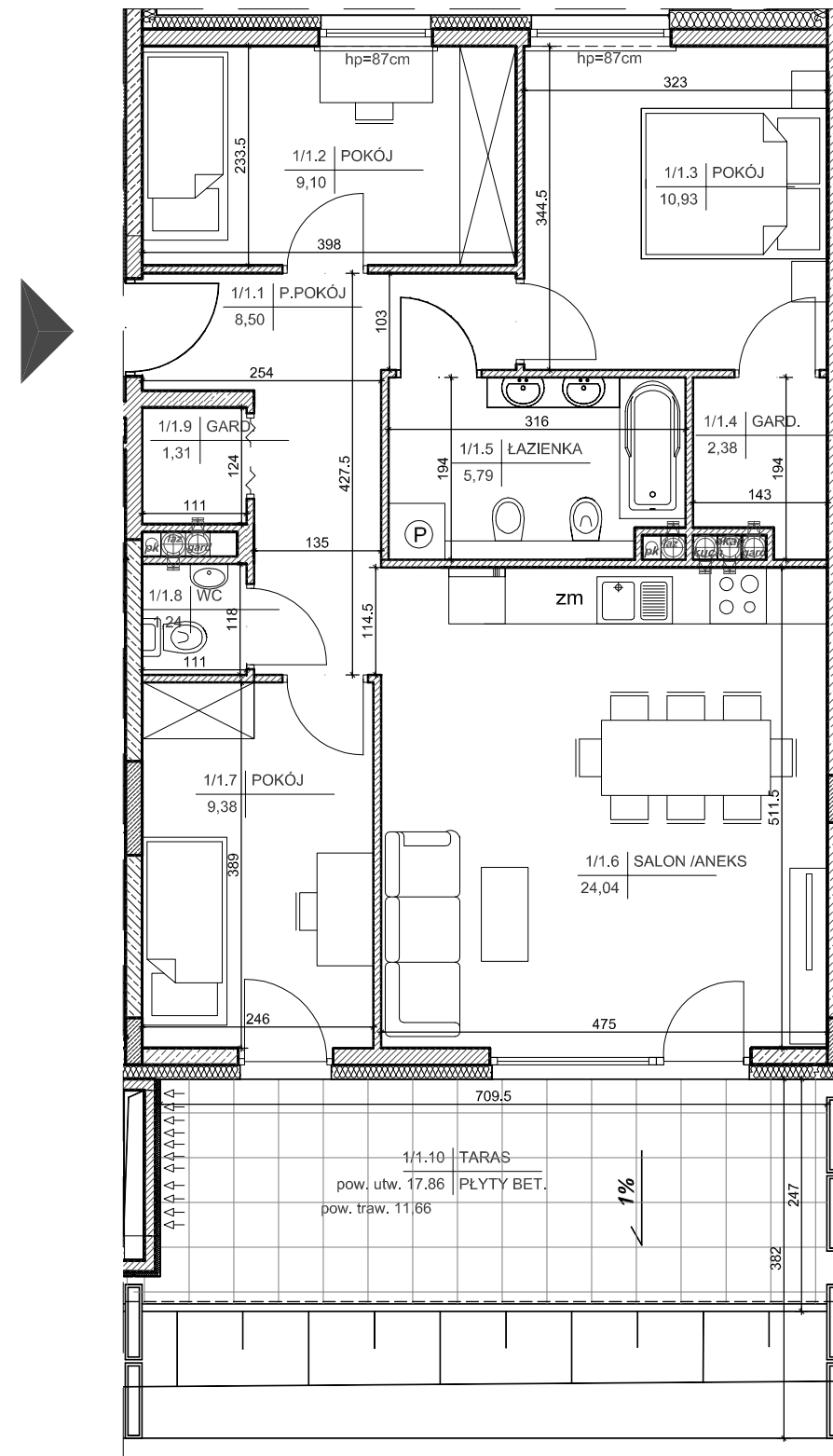


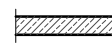


BUDYNEK MIESZKALNY WIELORODZINNY
Z GARAŻEM WIELOSTANOWISKOWYM W PODZIEMIU
PRZY UL. E. MASSALSKIEGO W KIELCACH

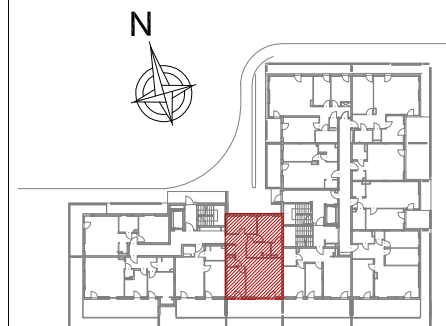
MIESZKANIE NR1
(4 pokojowe)

PN-ISO 9836
pow. 72,67m²



LEGENDA

-  ściana żelbetowa gr. 24cm
-  ściana z bloczków silikatowych gr. 8cm, 12cm, 15cm, 18cm
-  docieplenie ścian zewn. styropian gr. 15cm



BUDYNEK NR 2

lokalizacja mieszkania- parter

MIESZKANIE nr 1

1	przedpokój	8,50m ²
2	pokój	9,10m ²
3	pokój	10,93m ²
4	garderoba	2,38m ²
5	łazienka	5,79m ²
6	salon + aneks	24,04m ²
7	pokój	9,38m ²
8	wc	1,24m ²
9	garderoba	1,31m ²
suma		72,67m ²
10	taras	29,52m ²

Wszystkie wymiary podane są w stanie surowym bez wykończenia ścian (tynk, glazura itp).

SKALA 1:75 

INWESTOR:

Becher Development Sp. z o.o.
i wspólnicy Spółka komandytowa,
Al. IX Wieków Kielc 6/37,
25-516 Kielce



DETAN Sp. z o.o.
ul. Słowackiego 16
25-365 Kielce
tel. (+48)041 361 36 65