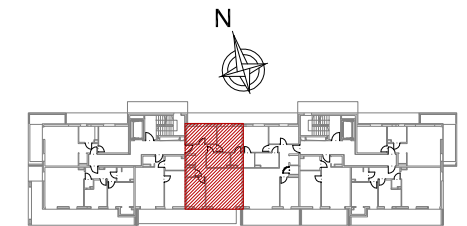
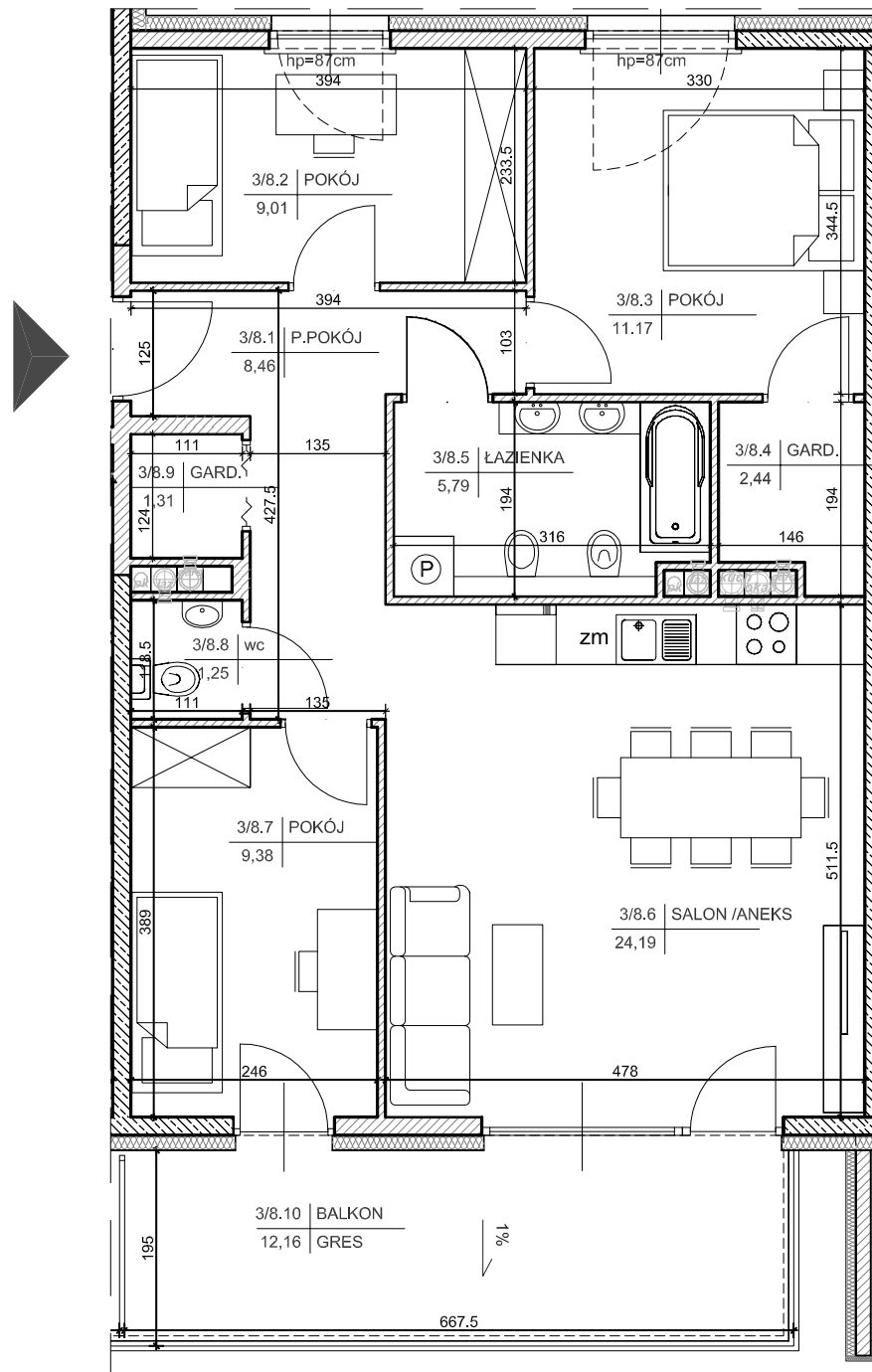


BUDYNEK MIESZKALNY WIELORODZINNY
Z GARAŻEM WIELOSTANOWISKOWYM W PODZIEMIU
PRZY UL. E. MASSALSKIEGO W KIELCACH

MIESZKANIE NR 8
(4 pokojowe)

PN-ISO 9836
pow. 73,00m²



BUDYNEK NR 1

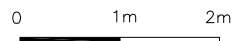
lokalizacja mieszkania- 2 piętro

MIESZKANIE nr 8

1	przedpokój	8,46m ²
2	pokój	9,01m ²
3	pokój	11,17m ²
4	garderoba	2,44m ²
5	łazienka	5,79m ²
6	salon + aneks	24,19m ²
7	pokój	9,38m ²
8	wc	1,25m ²
9	garderoba	1,31m ²
suma		73,00m ²
10	balkon	12,16m ²

Wszystkie wymiary podane są w stanie surowym bez wykończenia ścian (tynk, glazura itp).

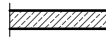


SKALA 1:75



INWESTOR:

Becher Development Sp. z o.o.
i wspólnicy Spółka komandytowa,
Al. IX Wieków Kielc 6/37,
25-516 Kielce

LEGENDA

-  ściana żelbetowa gr. 24cm
-  ściana z bloczków silikatowych gr. 8cm, 12cm, 15cm, 18cm
-  docieplenie ścian zewn. styropian gr. 15cm



DETAN Sp. z o.o.
ul. Słowackiego 16
25-365 Kielce
tel. (+48)041 361 36 65