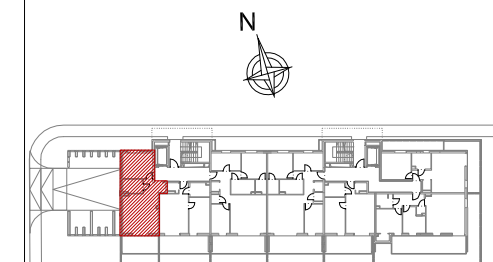
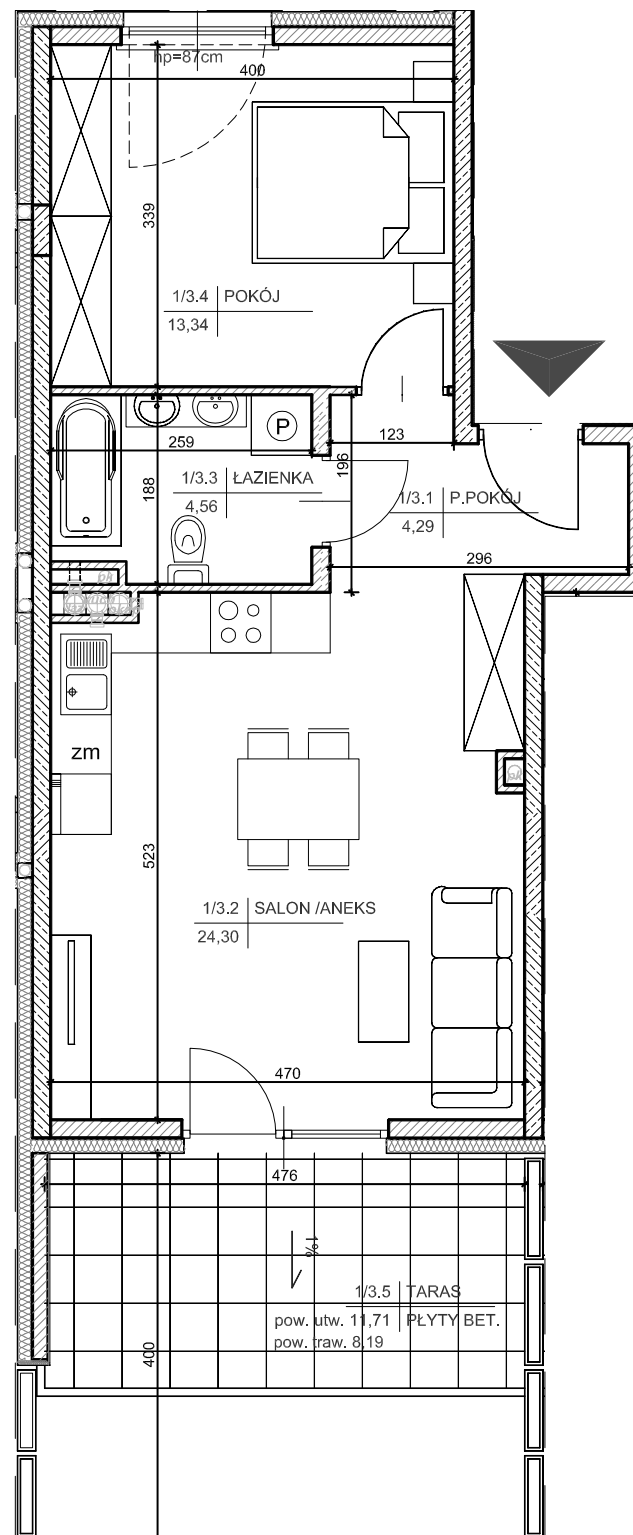


BUDYNEK MIESZKALNY WIELORODZINNY
Z GARAŻEM WIELOSTANOWISKOWYM W PODZIEMIU
PRZY UL. E. MASSALSKIEGO W KIELCACH

MIESZKANIE NR 3
(2 pokojowe)

PN-ISO 9836
pow. 46,49m²



BUDYNEK NR 1

lokalizacja mieszkania- parter

MIESZKANIE nr 3

1	przedpokój	4,29m ²
2	salon+aneks	24,30m ²
3	łazienka	4,56m ²
4	pokój	13,34m ²
suma		46,49m ²
5	taras	19,90m ²

Wszystkie wymiary podane są w stanie surowym bez wykończenia ścian (tynk, glazura itp).




SKALA 1:75



INWESTOR:

Becher Development Sp. z o.o.
i wspólnicy Spółka komandytowa,
Al. IX Wieków Kielc 6/37,
25-516 Kielce

LEGENDA

-  ściana żelbetowa gr. 24cm
-  ściana z bloczków silikatowych gr. 8cm, 12cm, 15cm, 18cm
-  docieplenie ścian zewn. styropian gr. 15cm



DETAN Sp. z o.o.
ul. Słowackiego 16
25-365 Kielce
tel. (+48)041 361 36 65