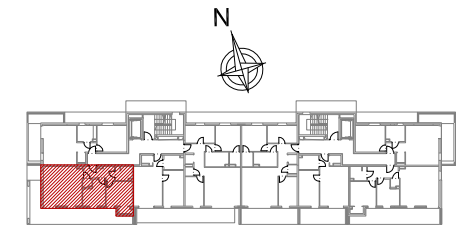
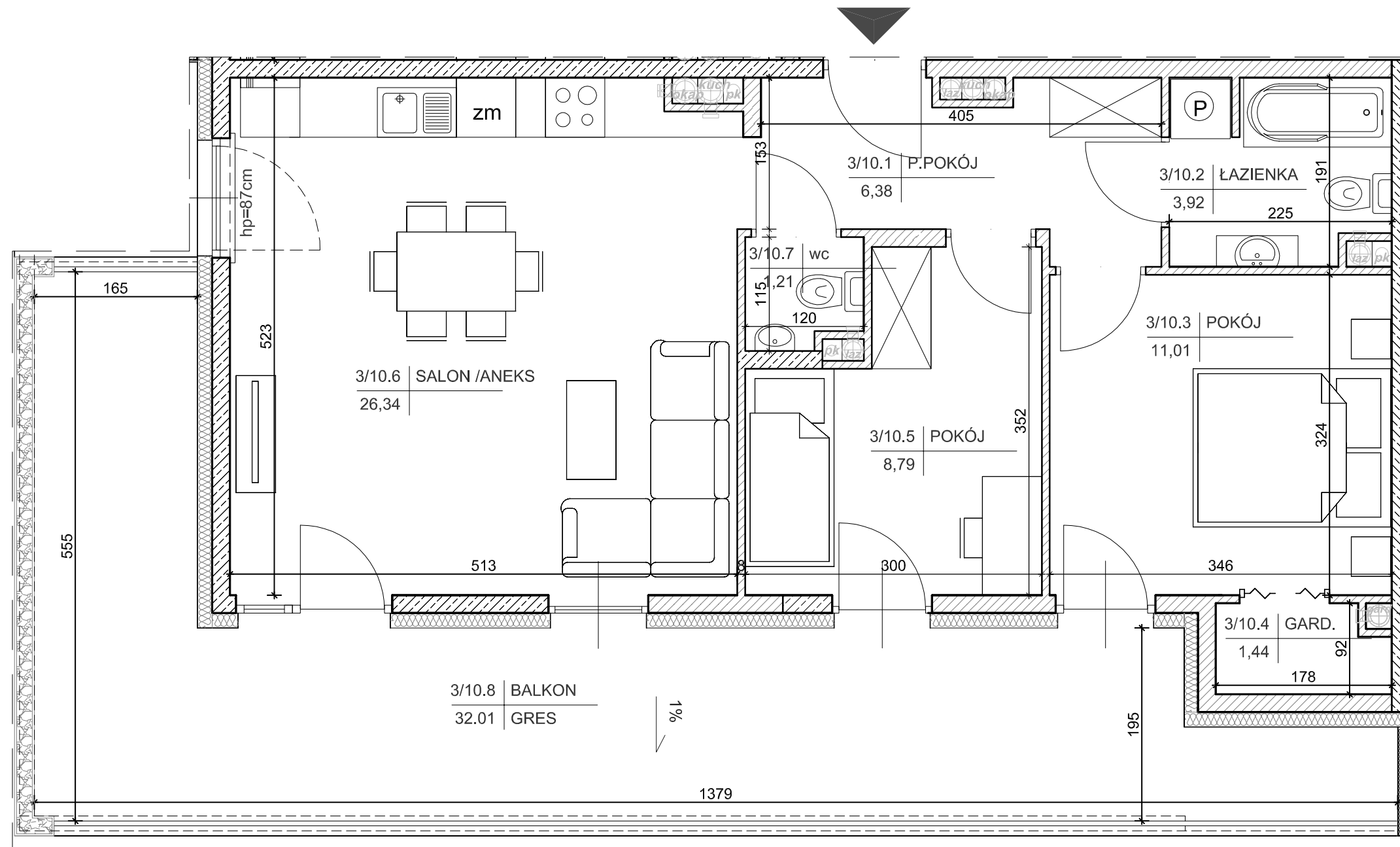


BUDYNEK MIESZKALNY WIELORODZINNY
Z GARAŻEM WIELOSTANOWISKOWYM W PODZIEMIU
PRZY UL. E. MASSALSKIEGO W KIELCACH

MIESZKANIE NR 10
(3 pokojowe)

PN-ISO 9836
pow. 59,09m²



BUDYNEK NR 1

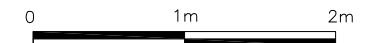
lokalizacja mieszkania- 2 piętro

MIESZKANIE nr 10

1	przedpokój	6,38m ²
2	łazienka	3,92m ²
3	pokój	11,01m ²
4	garderoba	1,44m ²
5	pokój	8,79m ²
6	salon + aneks	26,34m ²
7	wc	1,21m ²
suma		59,09m ²
8	balkon	32,01m ²

Wszystkie wymiary podane są w stanie surowym bez wykończenia ścian (tynk, glazura itp).




SKALA 1:50



INWESTOR:

Becher Development Sp. z o.o.
i wspólnicy Spółka komandytowa,
Al. IX Wieków Kielc 6/37,
25-516 Kielce

LEGENDA

-  ściana żelbetowa gr. 24cm
-  ściana z bloczków silikatowych gr. 8cm, 12cm, 15cm, 18cm
-  docieplenie ścian zewn. styropian gr. 15cm



DETAN Sp. z o.o.
ul. Słowackiego 16
25-365 Kielce
tel. (+48)041 361 36 65