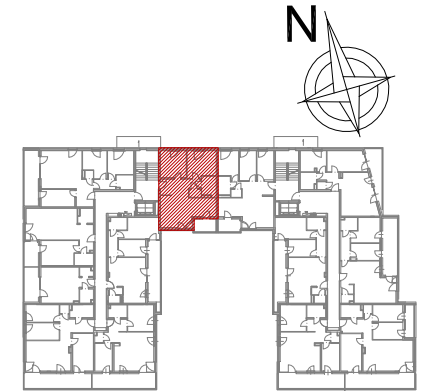
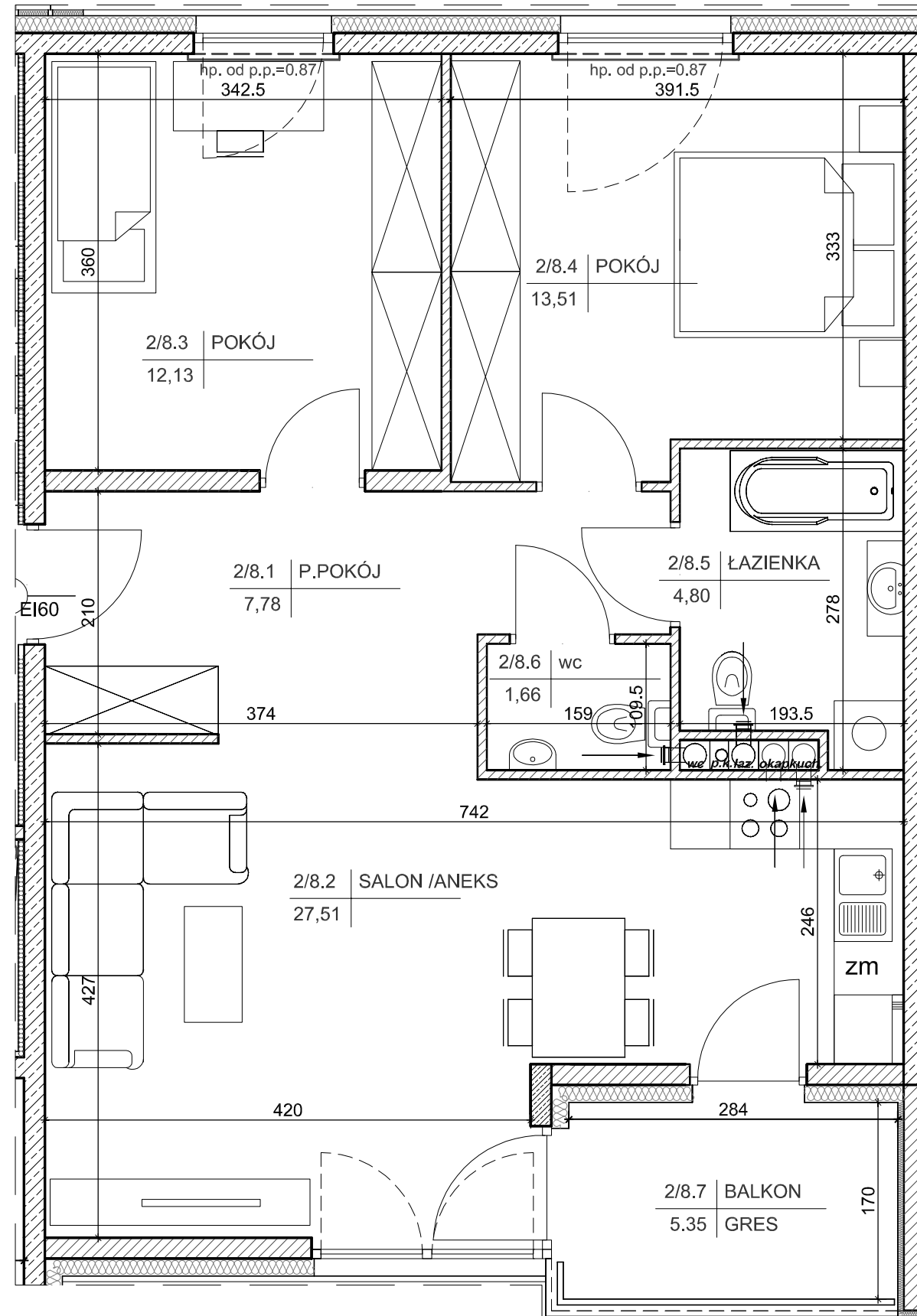


BUDYNEK MIESZKALNY WIELORODZINNY
Z GARAŻEM WIELOSTANOWISKOWYM W PODZIEMIU
PRZY UL. E. MASSALSKIEGO W KIELCACH

MIESZKANIE NR 8
(3 pokojowe)

PN-ISO 9836
pow. 67,39m²



BUDYNEK NR 3

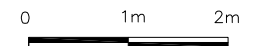
lokalizacja mieszkania- 1 piętro

MIESZKANIE nr 8

1	przedpokój	7,78m ²
2	salon + aneks	27,51m ²
3	pokój	12,13m ²
4	pokój	13,51m ²
5	łazienka	4,80m ²
6	wc	1,66m ²
suma		67,39m ²
7	balkon	5,35m ²

Wszystkie wymiary podane są w stanie surowym bez wykończenia ścian (tynk, glazura itp).

SKALA 1:75



INWESTOR:

Becher Development Sp. z o.o.
i wspólnicy Spółka komandytowa,
Al. IX Wieków Kielc 6/37,
25-516 Kielce



DETAN Sp. z o.o.
ul. Słowackiego 16
25-365 Kielce
tel. (+48)041 361 36 65

LEGENDA

- ściana żelbetowa gr. 24cm
- ściana z bloczków silikatowych gr. 8cm, 12cm, 15cm, 18cm
- docieplenie ścian zewn. styropian gr. 15cm