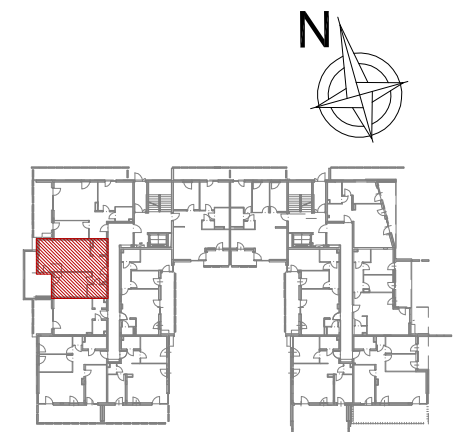
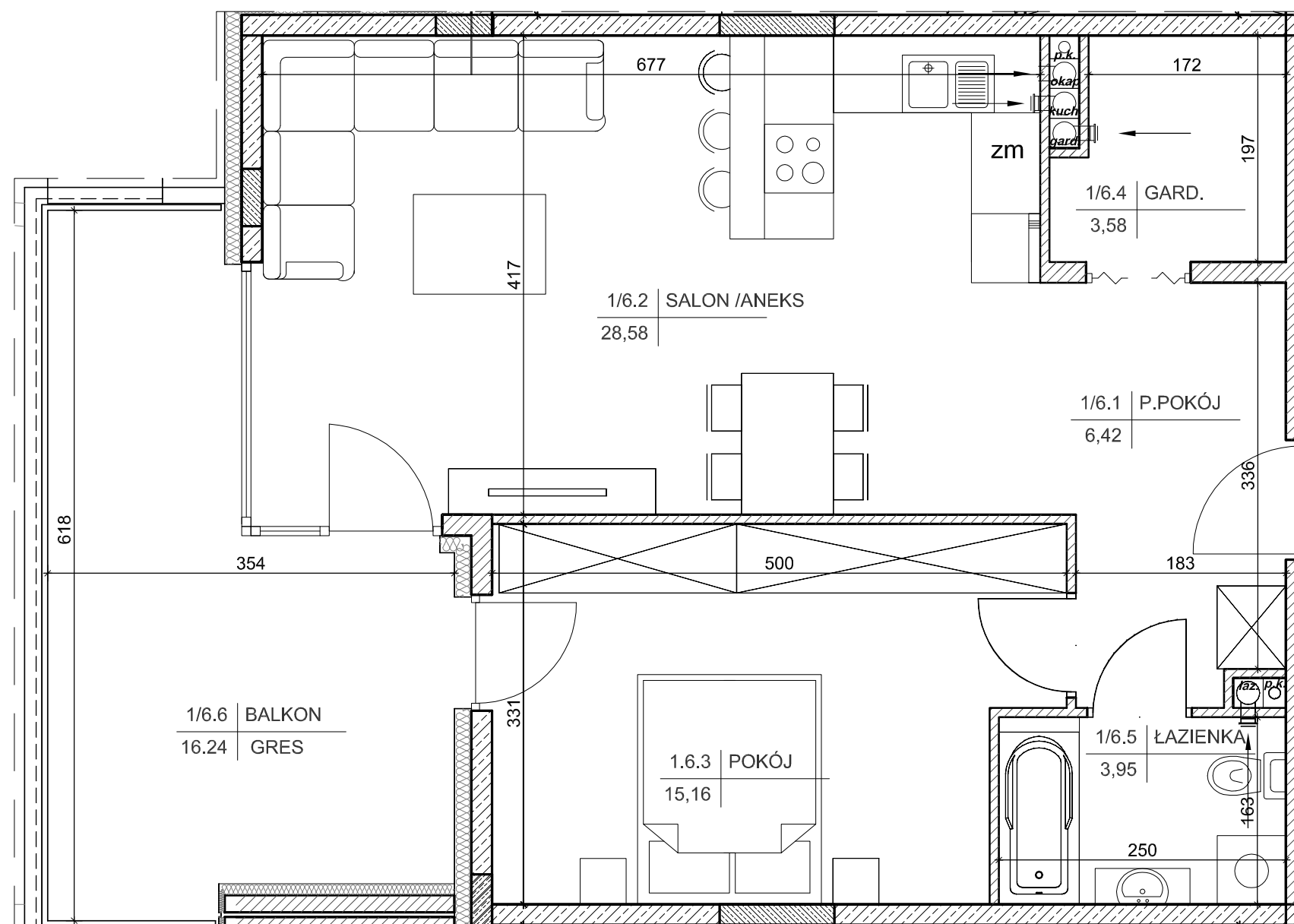


BUDYNEK MIESZKALNY WIELORODZINNY
Z GARAŻEM WIELOSTANOWISKOWYM W PODZIEMIU
PRZY UL. E. MASSALSKIEGO W KIELCACH

MIESZKANIE NR 6
(2 pokojowe)

PN-ISO 9836
pow. 57,69m²

BECHER
DEVELOPER



BUDYNEK NR 3

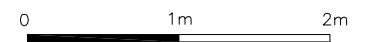
lokalizacja mieszkania- parter

MIESZKANIE nr 6

1	przedpokój	6,42m ²
2	salon + aneks	28,58m ²
3	pokój	15,16m ²
4	garderoba	3,58m ²
5	łazienka	3,95m ²
suma		57,69m ²
6	balkon	16,24m ²

Wszystkie wymiary podane są w stanie surowym bez wykończenia ścian (tynk, glazura itp).

SKALA 1:50



INWESTOR:

Becher Development Sp. z o.o.
i wspólnicy Spółka komandytowa,
Al. IX Wieków Kielc 6/37,
25-516 Kielce

LEGENDA

- ściana żelbetowa gr. 24cm
- ściana z bloczków silikatowych gr. 8cm, 12cm, 15cm, 18cm
- docieplenie ścian zewn. styropian gr. 15cm



DETAN Sp. z o.o.
ul. Słowackiego 16
25-365 Kielce
tel. (+48)041 361 36 65