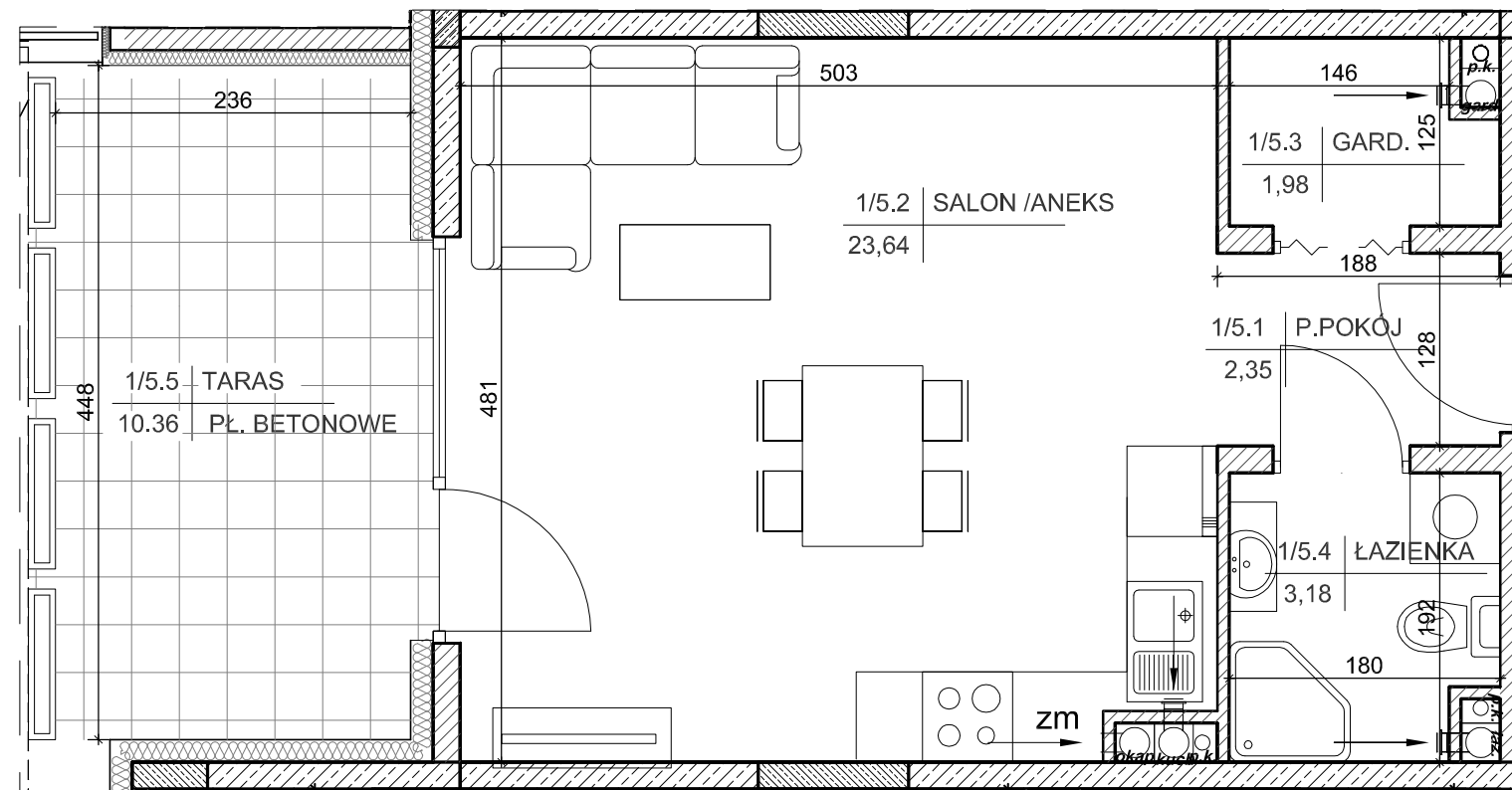
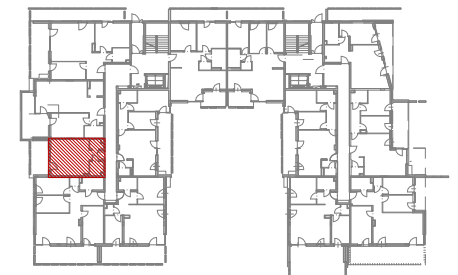


BUDYNEK MIESZKALNY WIELORODZINNY
Z GARAŻEM WIELOSTANOWISKOWYM W PODZIEMIU
PRZY UL. E. MASSALSKIEGO W KIELCACH

MIESZKANIE NR 5
(1 pokojowe)

PN-ISO 9836
pow. 31,15m²



BUDYNEK NR 3

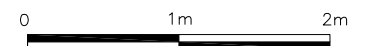
lokalizacja mieszkania- parter

MIESZKANIE nr 5

1	przedpokój	2,35m ²
2	salon + aneks	23,64m ²
3	garderoba	1,98m ²
4	łazienka	3,18m ²
suma		31,15m ²
5	taras	10,36m ²

Wszystkie wymiary podane są w stanie surowym bez wykończenia ścian (tynk, glazura itp).

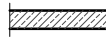


SKALA 1:50



INWESTOR:

Becher Development Sp. z o.o.
i wspólnicy Spółka komandytowa,
Al. IX Wieków Kielc 6/37,
25-516 Kielce

LEGENDA

-  ściana żelbetowa gr. 24cm
-  ściana z bloczków silikatowych gr. 8cm, 12cm, 15cm, 18cm
-  docieplenie ścian zewn. styropian gr. 15cm



DETAN Sp. z o.o.
ul. Słowackiego 16
25-365 Kielce
tel. (+48)041 361 36 65