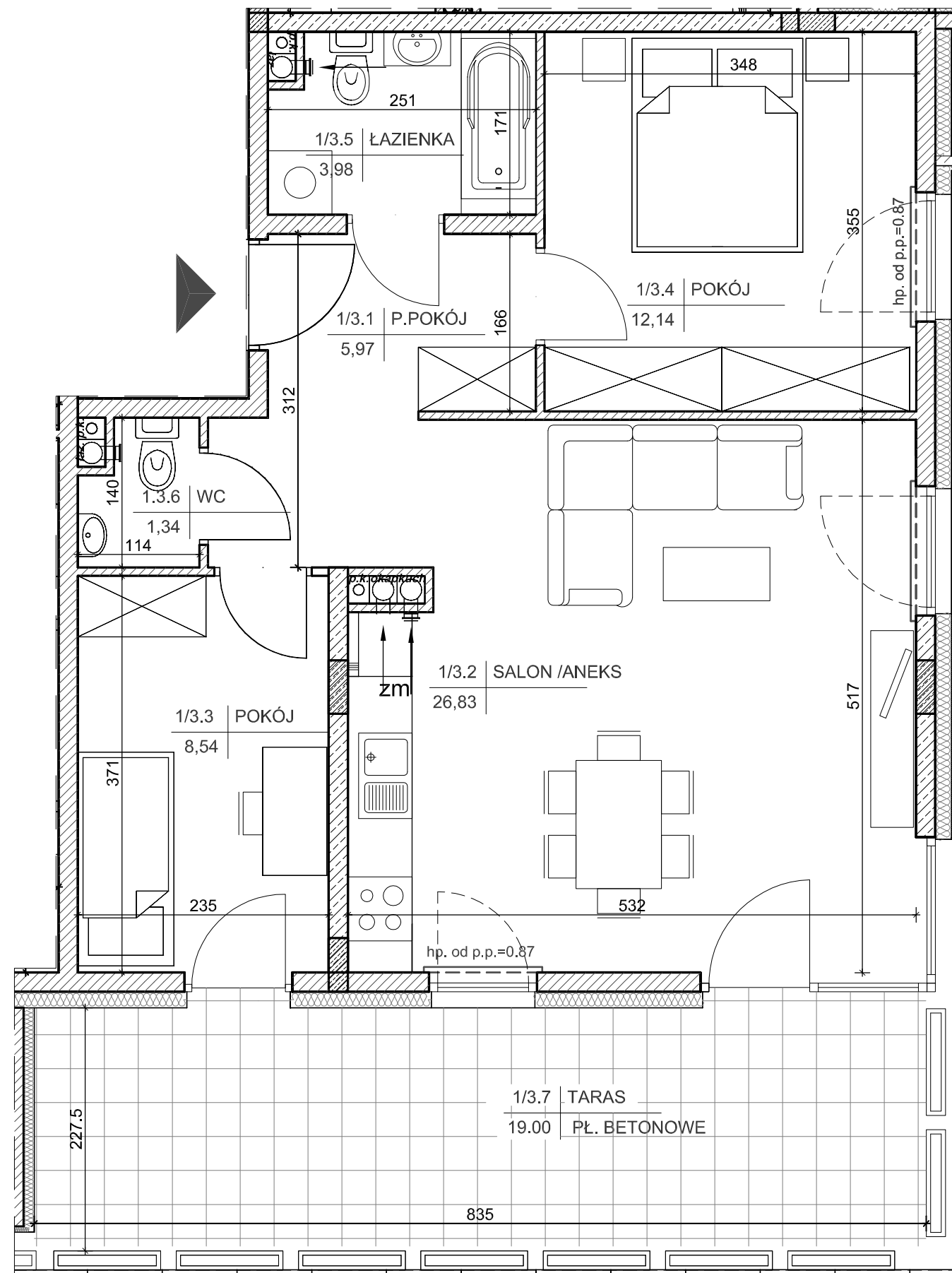


BUDYNEK MIESZKALNY WIELORODZINNY
Z GARAŻEM WIELOSTANOWISKOWYM W PODZIEMIU
PRZY UL. E. MASSALSKIEGO W KIELCACH

MIESZKANIE NR 3
(3 pokojowe)

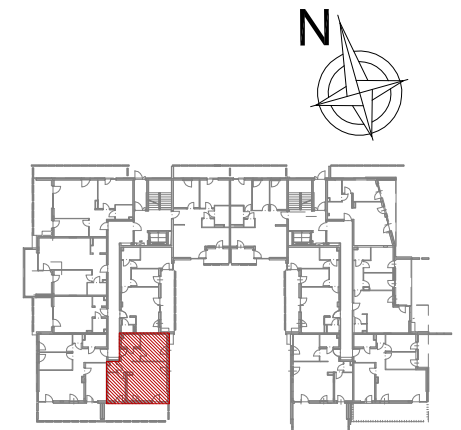
PN-ISO 9836
pow. 58,80m²

BECHER
DEVELOPER



LEGENDA

-  ściana żelbetowa gr. 24cm
-  ściana z bloczków silikatowych gr. 8cm, 12cm, 15cm, 18cm
-  docieplenie ścian zewn. styropian gr. 15cm



BUDYNEK NR 3

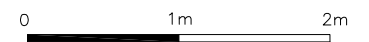
lokalizacja mieszkania- parter

MIESZKANIE nr 3

1	przedpokój	5,97m ²
2	salon + aneks	26,83m ²
3	pokój	8,54m ²
4	pokój	12,14m ²
5	łazienka	3,98m ²
6	wc	1,34m ²
suma		58,80m ²
7	taras	19,00m ²

Wszystkie wymiary podane są w stanie surowym bez wykończenia ścian (tynk, glazura itp).

SKALA 1:50



INWESTOR:

Becher Development Sp. z o.o.
i wspólnicy Spółka komandytowa,
Al. IX Wieków Kielc 6/37,
25-516 Kielce



DETAN Sp. z o.o.
ul. Słowackiego 16
25-365 Kielce
tel. (+48)041 361 36 65