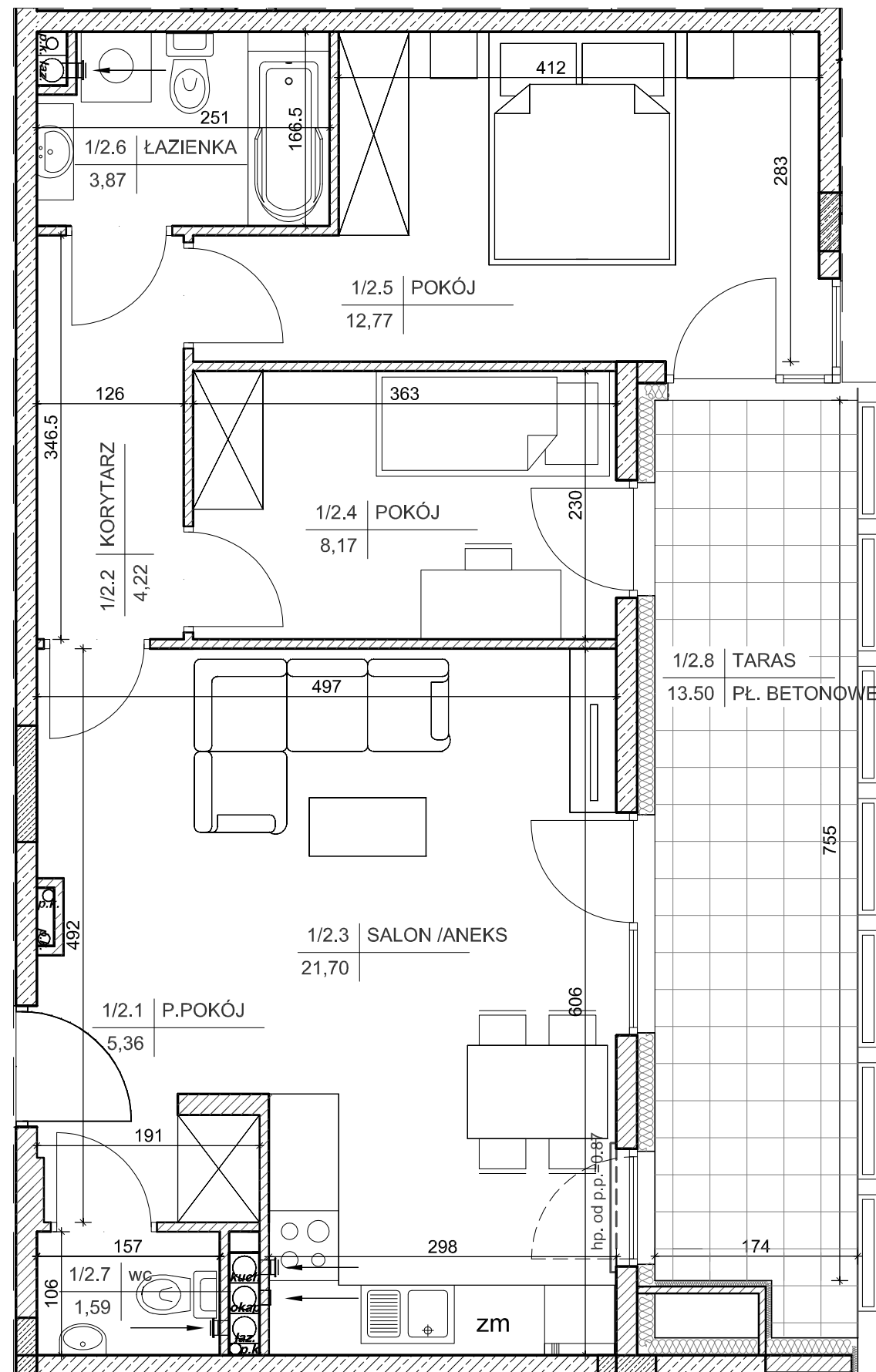


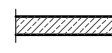
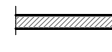

BUDYNEK MIESZKALNY WIELORODZINNY
Z GARAŻEM WIELOSTANOWISKOWYM W PODZIEMIU
PRZY UL. E. MASSALSKIEGO W KIELCACH

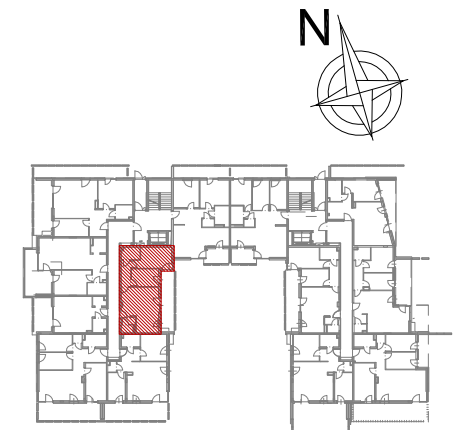
MIESZKANIE NR 2
(3 pokojowe)

PN-ISO 9836
pow. 57,68m²



LEGENDA

-  ściana żelbetowa gr. 24cm
-  ściana z bloczków silikatowych gr. 8cm, 12cm, 15cm, 18cm
-  docieplenie ścian zewn. styropian gr. 15cm



BUDYNEK NR 3

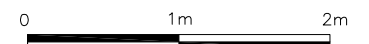
lokalizacja mieszkania- parter

MIESZKANIE nr 2

1	przedpokój	5,36m ²
2	korytarz	4,22m ²
3	salon + aneks	21,70m ²
4	pokój	8,17m ²
5	pokój	12,77m ²
6	łazienka	3,87m ²
7	wc	1,59m ²
suma		57,68m ²
8	taras	13,50m ²

Wszystkie wymiary podane są w stanie surowym bez wykończenia ścian (tynk, glazura itp).

SKALA 1:50



INWESTOR:

Becher Development Sp. z o.o.
i wspólnicy Spółka komandytowa,
Al. IX Wieków Kielc 6/37,
25-516 Kielce



DETAN Sp. z o.o.
ul. Słowackiego 16
25-365 Kielce
tel. (+48)041 361 36 65