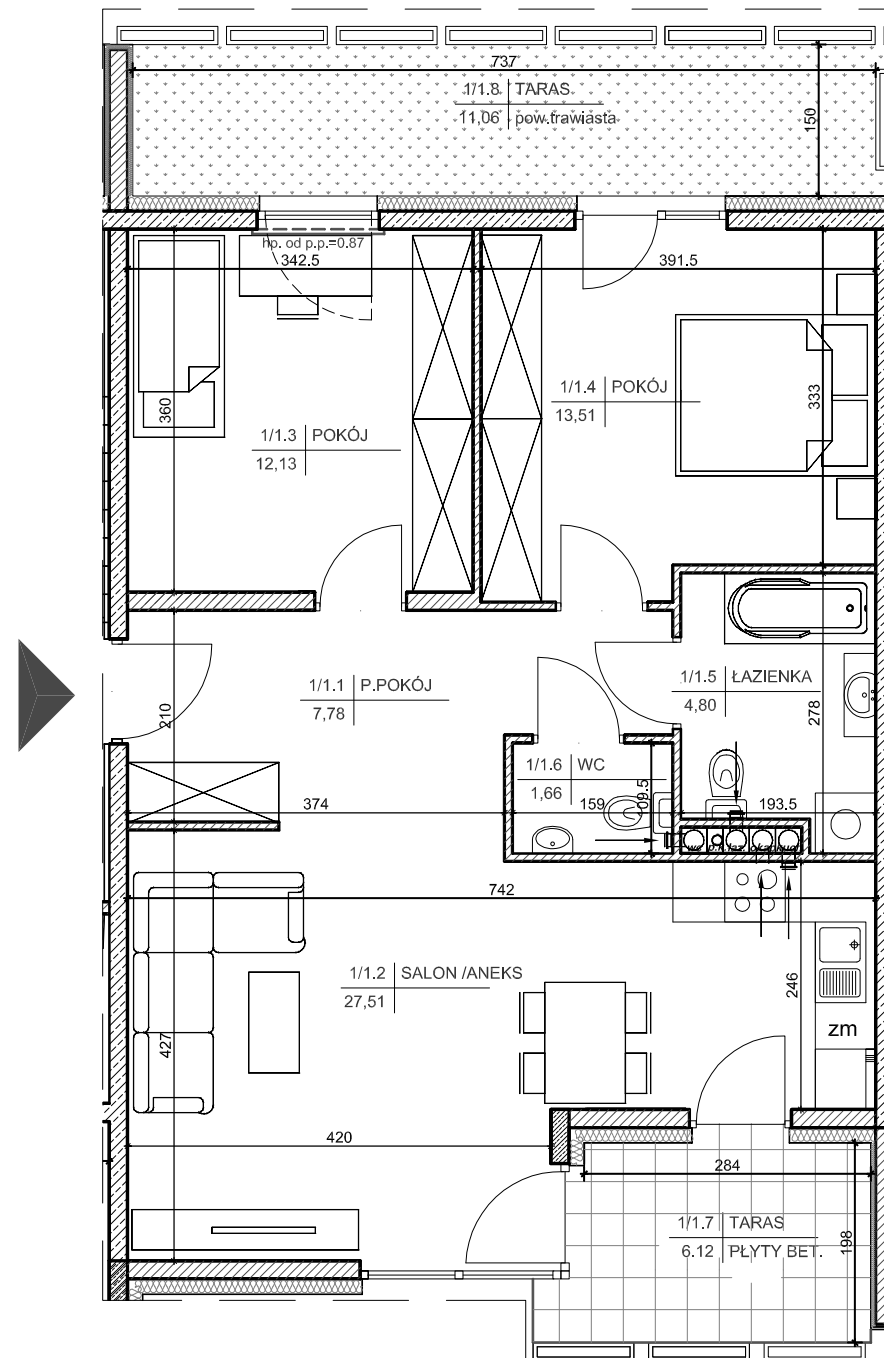





BUDYNEK MIESZKALNY WIELORODZINNY  
Z GARAŻEM WIELOSTANOWISKOWYM W PODZIEMIU  
PRZY UL. E. MASSALSKIEGO W KIELCACH

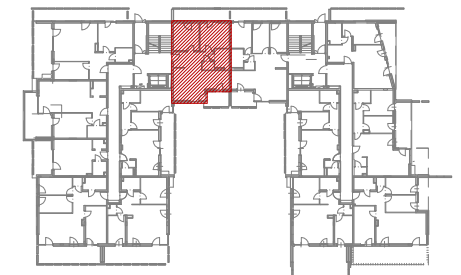
MIESZKANIE NR 1  
(3 pokojowe)

PN-ISO 9836  
pow. 67,39m<sup>2</sup>



LEGENDA

-  ściana żelbetowa gr. 24cm
-  ściana z bloczków silikatowych gr. 8cm, 12cm, 15cm, 18cm
-  docieplenie ścian zewn. styropian gr. 15cm



BUDYNEK NR 3

lokalizacja mieszkania- parter

MIESZKANIE nr 1

1	przedpokój	7,78m <sup>2</sup>
2	salon + aneks	27,51m <sup>2</sup>
3	pokój	12,13m <sup>2</sup>
4	pokój	13,51m <sup>2</sup>
5	łazienka	4,80m <sup>2</sup>
6	wc	1,66m <sup>2</sup>
suma		67,39m <sup>2</sup>
7	taras	6,12m <sup>2</sup>
8	taras	11,06m <sup>2</sup>

Wszystkie wymiary podane są w stanie surowym bez wykończenia ścian (tynk, glazura itp).

SKALA 1:75



INWESTOR:

Becher Development Sp. z o.o.  
i wspólnicy Spółka komandytowa,  
Al. IX Wieków Kielc 6/37,  
25-516 Kielce



DETAN Sp. z o.o.  
ul. Słowackiego 16  
25-365 Kielce  
tel. (+48)041 361 36 65