

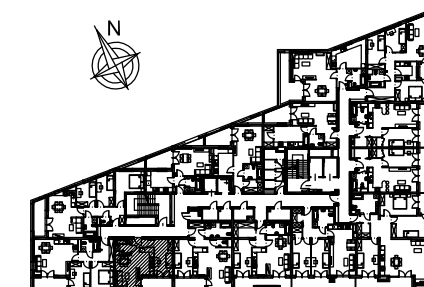
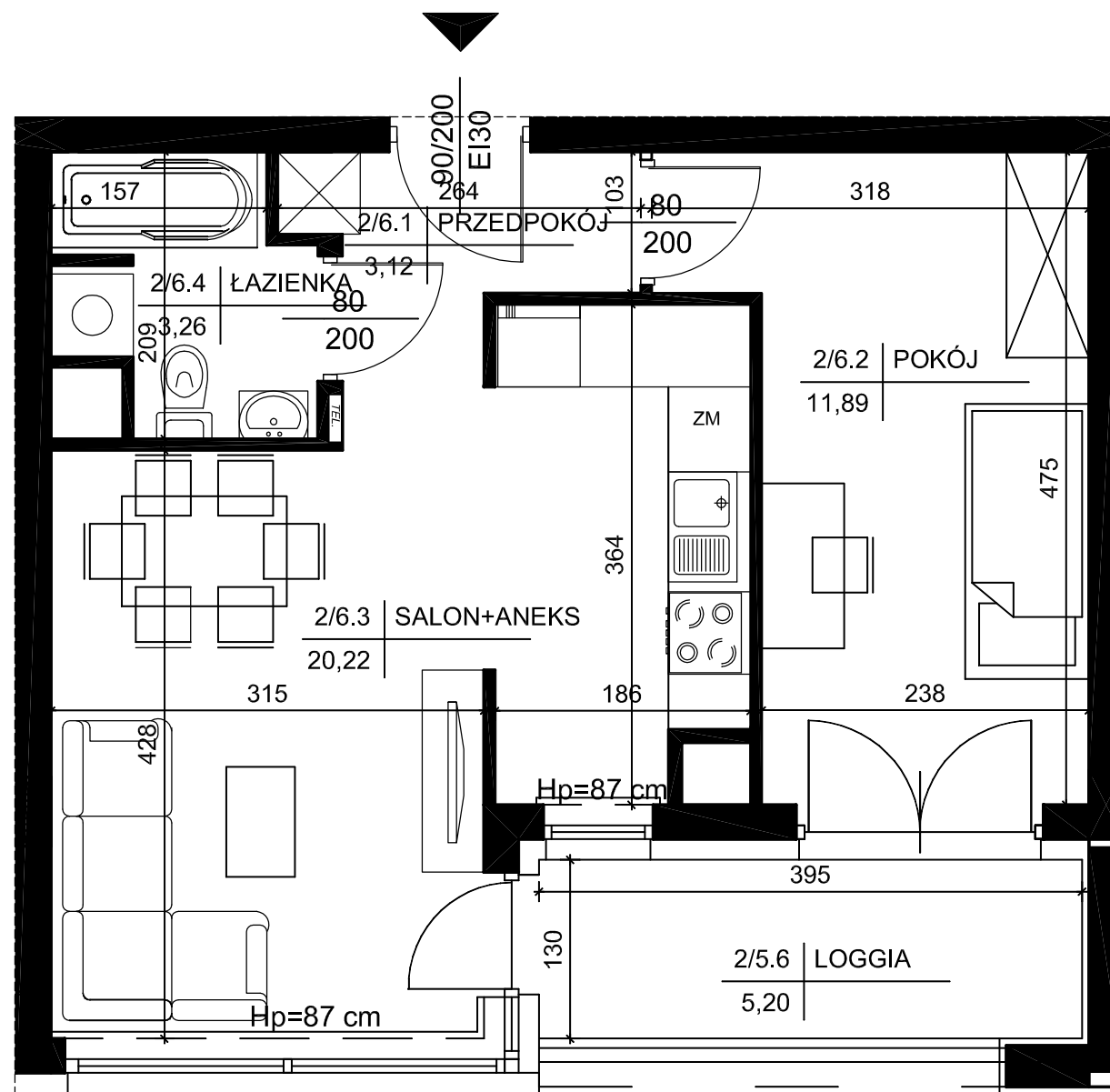
BUDYNEK MIESZKALNY WIELORODZINNY Z USŁUGAMI
(HANDEL DET. ART. SPOŻYWCZYMI I PRZEMYSŁOWYMI)
ORAZ Z GARAŻEM PODZIEMNYM
PRZY UL. PANORAMICZNEJ W KIELCACH

MIESZKANIE NR 6
(2 pokojowe)

PN-ISO 9836
pow. 38,49m²

BECHER

DEVELOPER



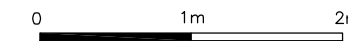
lokalizacja mieszkania- 1 piętro

MIESZKANIE nr 6

1	przedpokój	3,12m ²
2	pokój	11,89m ²
3	salon+aneks	20,22m ²
4	łazienka	3,26m ²
suma		38,49m ²
loggia		5,20m ²

Wszystkie wymiary podane są w stanie surowym bez wykończenia ścian (tynk, glazura itp).

SKALA 1:50



INWESTOR:

BECHER DEVELOPMENT
Spółka z o.o.
Spółka komandytowa
Al. IX Wieków Kielc 6/37
25-516 Kielce



DETAN Sp. z o.o
ul. Słowackiego 16
25-365 Kielce
tel. (+48)041 361 36 65