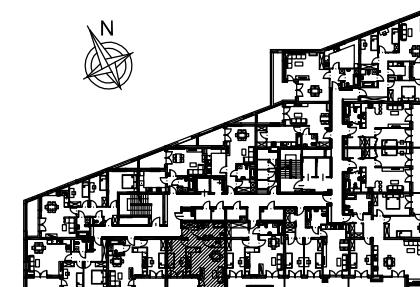
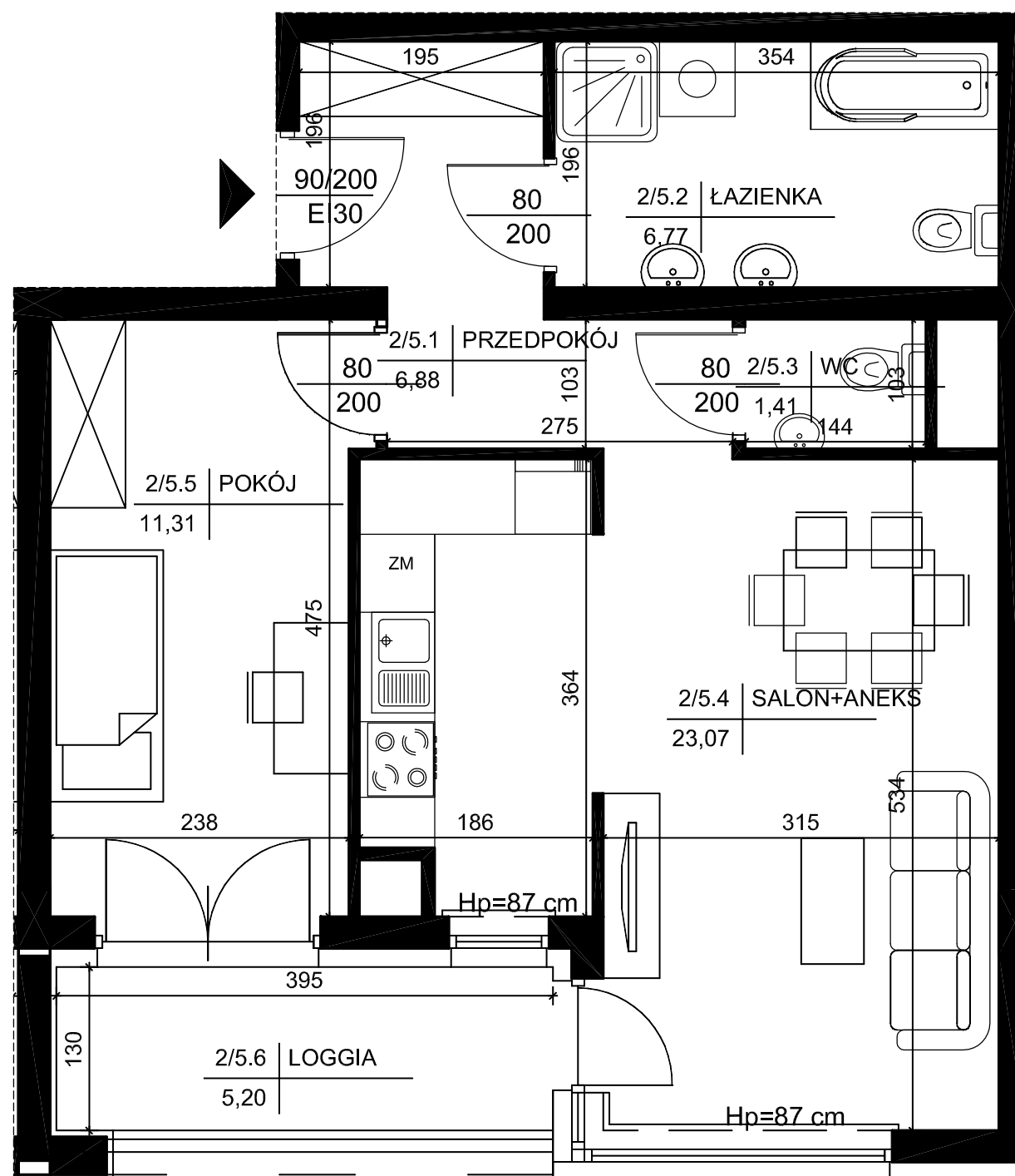


BUDYNEK MIESZKALNY WIELORODZINNY Z USŁUGAMI
(HANDEL DET. ART. SPOŻYWCZYMI I PRZEMYSŁOWYMI)
ORAZ Z GARAŻEM PODZIEMNYM
PRZY UL. PANORAMICZNEJ W KIELCACH

MIESZKANIE NR 5
(2 pokojowe)

PN-ISO 9836
pow. 49,44m²



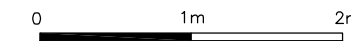
lokalizacja mieszkania- 1 piętro

MIESZKANIE nr 5

1	przedpokój	6,88m ²
2	łazienka	6,77m ²
3	wc	1,41m ²
4	salon+aneks	23,07m ²
5	pokój	11,31m ²
suma		49,44m ²
loggia		5,20m ²

Wszystkie wymiary podane są w stanie surowym bez wykończenia ścian (tynk, glazura itp).

SKALA 1:50



INWESTOR:

BECHER DEVELOPMENT
Spółka z o.o.
Spółka komandytowa
Al. IX Wieków Kielc 6/37
25-516 Kielce



DETAN Sp. z o.o
ul. Słowackiego 16
25-365 Kielce
tel. (+48)041 361 36 65