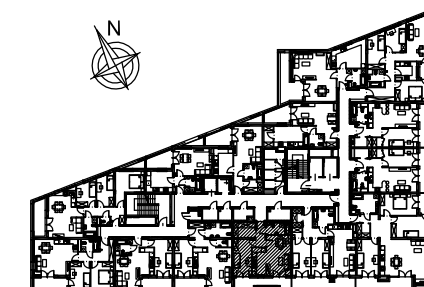
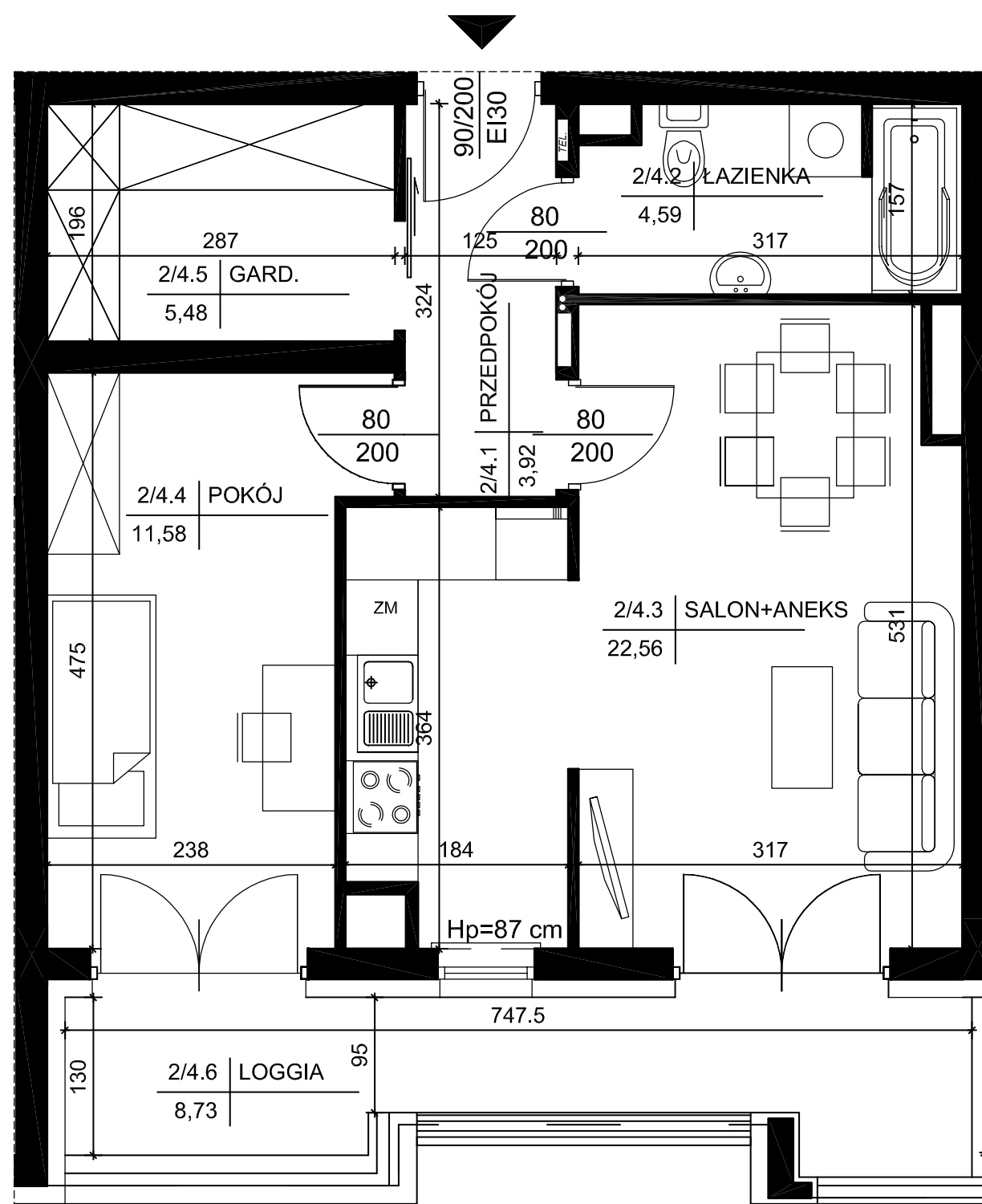


BUDYNEK MIESZKALNY WIELORODZINNY Z USŁUGAMI  
(HANDEL DET. ART. SPOŻYWCZYMI I PRZEMYSŁOWYMI)  
ORAZ Z GARAŻEM PODZIEMNYM  
PRZY UL. PANORAMICZNEJ W KIELCACH

MIESZKANIE NR 4  
(2 pokojowe)

PN-ISO 9836  
pow. 48,13m<sup>2</sup>



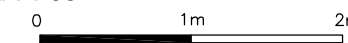
lokalizacja mieszkania- 1 piętro

MIESZKANIE nr 4

1	przedpokój	3,92m <sup>2</sup>
2	łazienka	4,59m <sup>2</sup>
3	salon+aneks	22,56m <sup>2</sup>
4	pokój	11,58m <sup>2</sup>
5	garderoba	5,48m <sup>2</sup>
suma		48,13m <sup>2</sup>
loggia		8,73m <sup>2</sup>

Wszystkie wymiary podane są w stanie surowym bez wykończenia ścian (tynk, glazura itp).

SKALA 1:50



INWESTOR:

BECHER DEVELOPMENT  
Spółka z o.o.  
Spółka komandytowa  
Al. IX Wieków Kielc 6/37  
25-516 Kielce



DETAN Sp. z o.o  
ul. Słowackiego 16  
25-365 Kielce  
tel. (+48)041 361 36 65